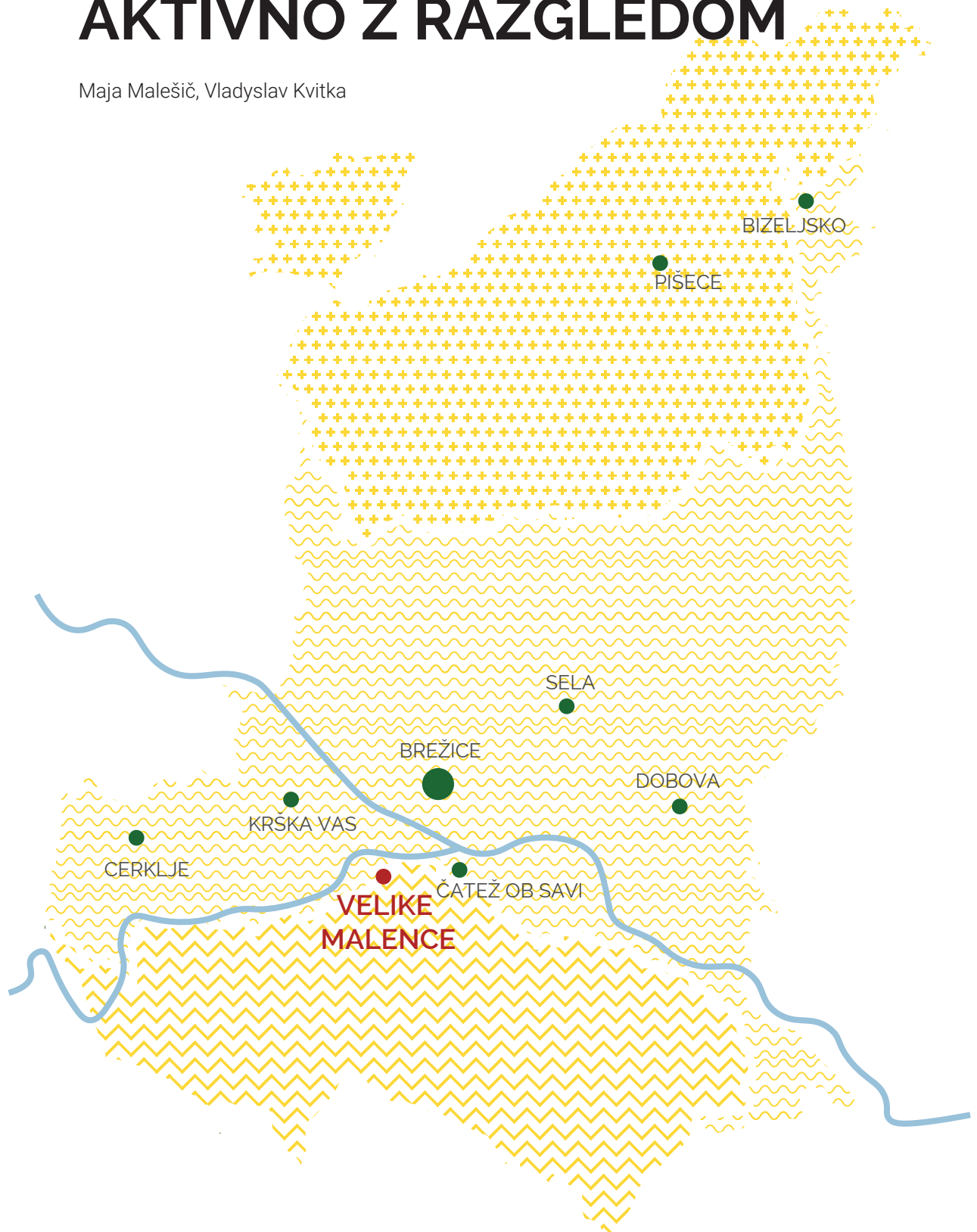


# AKTIVNO Z RAZGLEDOM

Maja Malešič, Vladyslav Kvitka



Univerza v Ljubljani  
Fakulteta za arhitekturo

## **ŠTUDENTSKA DELAVNICA GLAMPING BREŽICE**

### MENTORJI

prof. dr. Alenka Fikfak  
izr. prof. mag. Polona Filipič Gorenšek  
asist.: dr. Janez Peter Grom  
asist.: Kristijan Lavtižar mag. inž. urb  
asist.: Sinan Mihelčič u.d.i.a

### ZUNANJI SODELAVCI

Marko Lazić mag. inž. arh.  
Aleš Švigelj mag. inž. arh.

### AVTORJI

Maja Malešič  
Vladyslav Kvitka

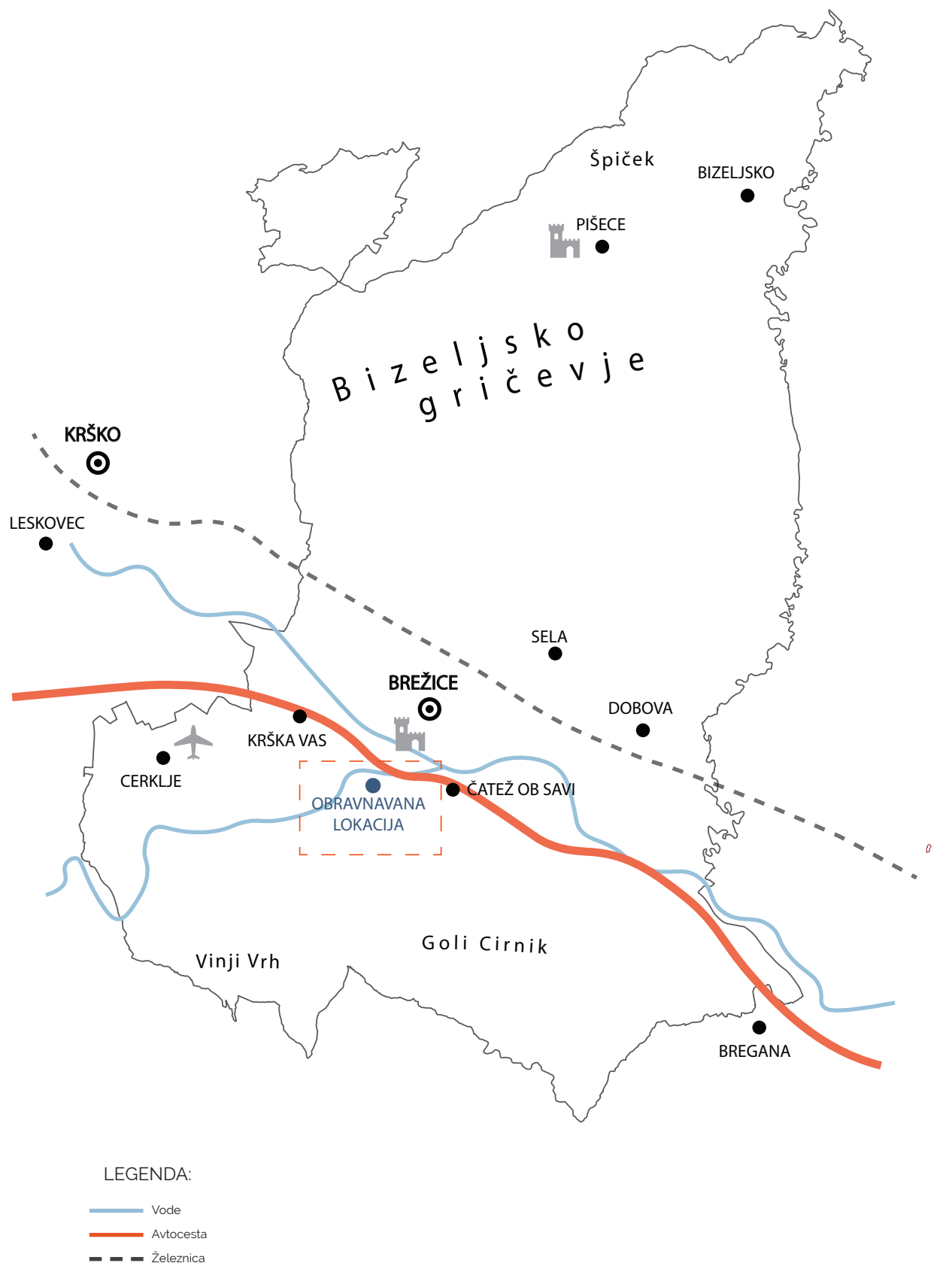
## **AKTIVNO Z RAZGLEDOM**

2022



KAZALO  
VSEBINE

Dejanska raba	6
Relief	7
Zelenje	8
Varovanje, omejitve - kulturna dediščina	9
Narava	10
Fotoanaliza	11
Swot	12
Reference	13
Koncept	14-15
Situacija	16
Prerez A-A	17
Tlorisi hiš	18
Prerezi	19
Fasade	20-21
Vizualizacije	22-23



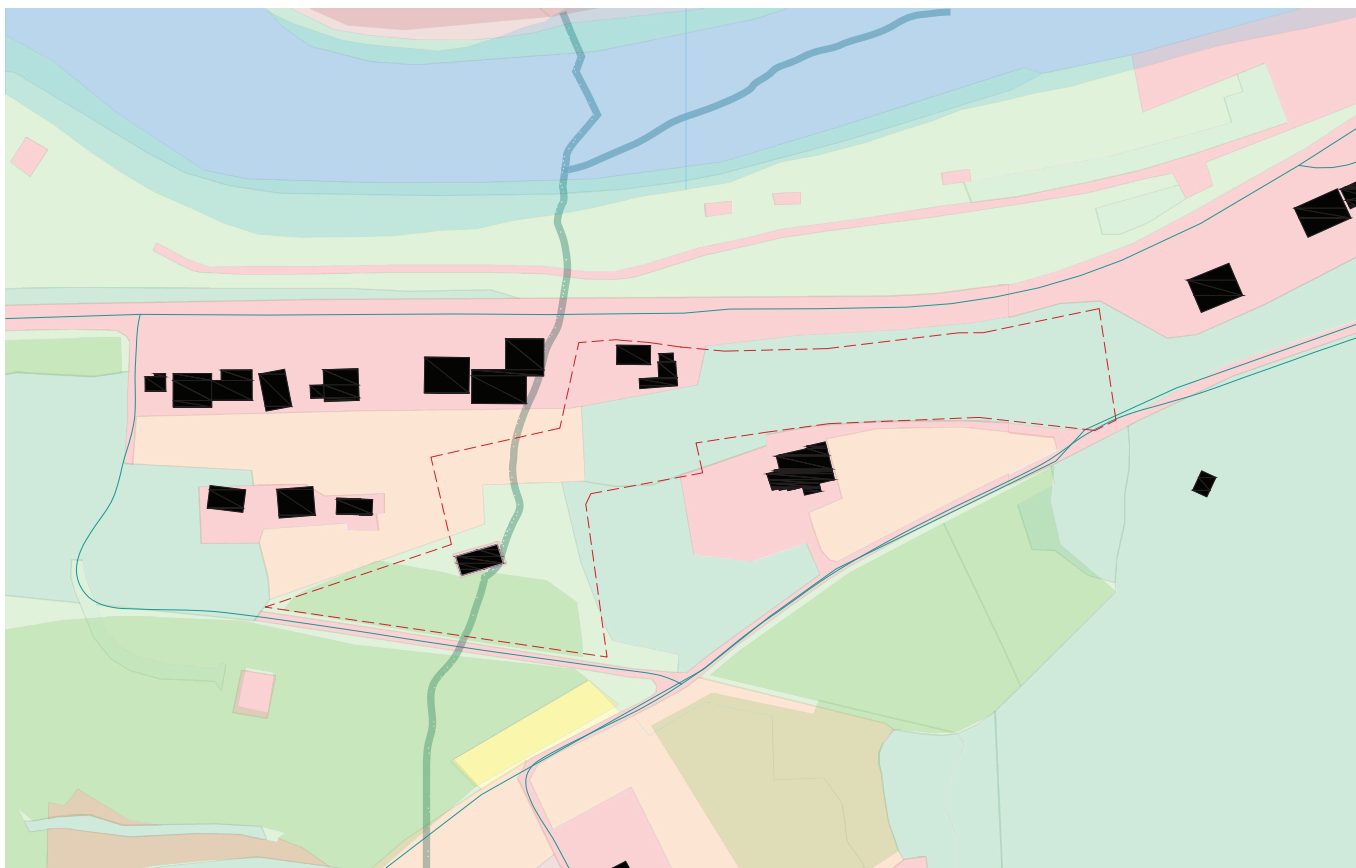
### LOKACIJA 3 - VELIKE MALENCE

Velikokrat se premalo zavedamo, da so stvari za katere mislimo, da so daleč, povsem pred našimi očmi. To isto se dogaja tudi iz vidika odločitve o dopustu. Za odličen dopust, ali pa kratek oddih, nam tako ni treba daleč, na lokacije kot so tropski kraji ali Hrvaška obala, temveč nam je največ ponujeno kar doma. V primeru naše lokacije so to občina Brežice, ki predstavljajo odlično točko za preživljanje aktivnega dopusta. Obravnavana lokacija ponuja pester nabor in najatraktivnejšo ponudbo rekreativnih dejavnosti za vso družino, posameznike, športnike ali večje skupine. Dejavnosti, ki so na voljo, so: fitness na prostem, košarka, namizni tenis, kolesarjenje,

pohodništvo, kajakaštvo in še mnogo več. Ob širokem naboru le-teh, in možnostih lokacije, je tako poskrbljeno za vse generacije ter ravni telesne pripravljenosti. Da pa bi glamping zagotovil vsebine in sprostitev tekom celotnega dneva, so enote zasnovane tako, da je po dnevu aktivnosti možen počitek in se prepustimo uživanju v razgledu, ki ga okolica ponuja. Glamping tako predstavlja zaključeno celoto znotraj katere se človek sprosti in napolni baterije za nove zmage v življenju. "Življenje je kot vožnja s kolesom. Da bi ohranil ravnotežje, se moraš premikati." (Einstein)


## OŽJE OBMOČJE DEJANSKA RABA

Območje, ki ga obravnavamo in njegova okolica je večinoma sestavljen iz zelenih površin. To so gozdovi, travniki, posamezna drevesa in grmičevje. Severno od lokacije je reka in še bolj severno se nahajajo njive. Okoli lokacije se pojavii tudi nekaj objektov, kar predstavlja pozidano zemljišče.



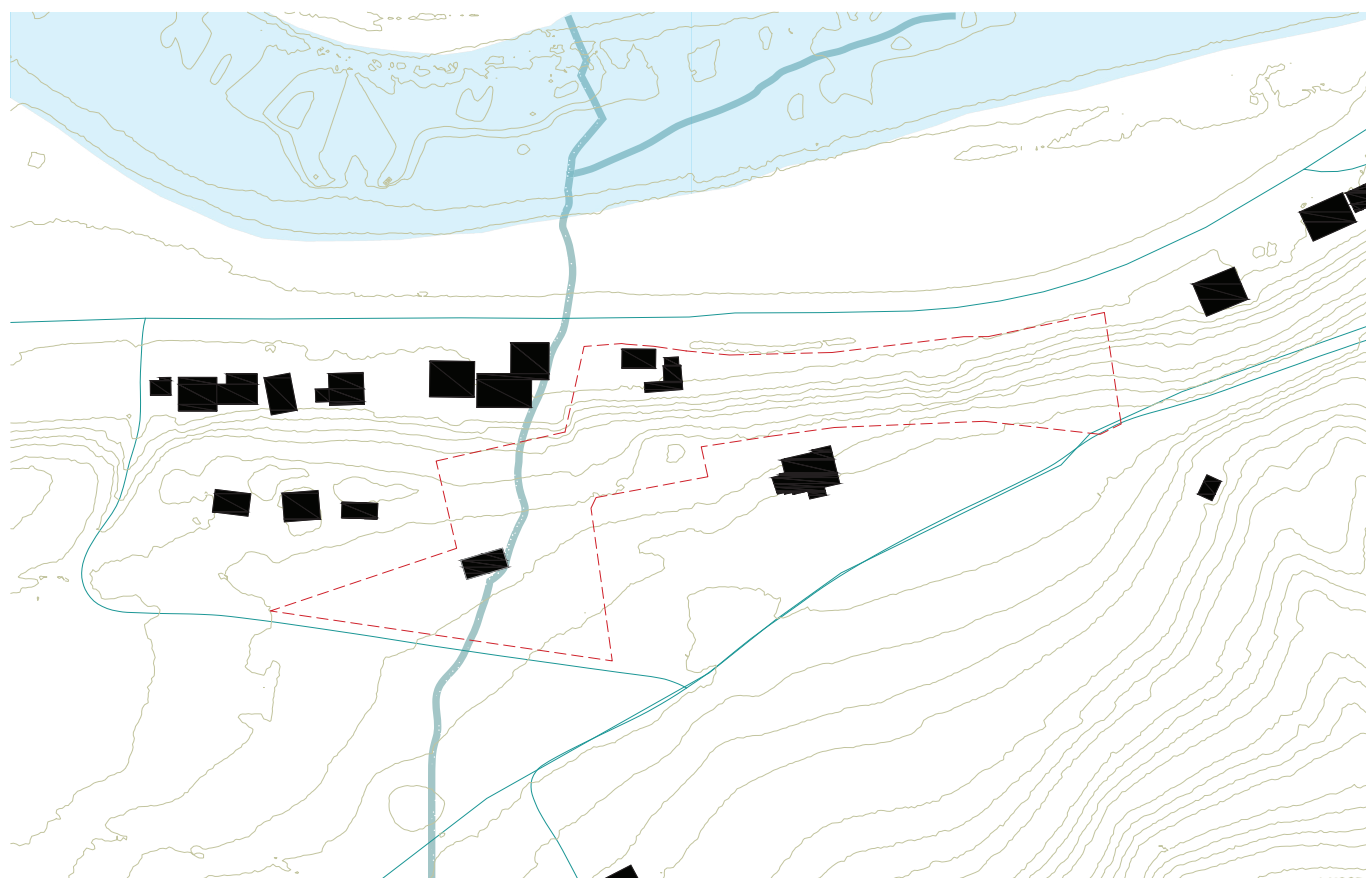
### LEGENDA:

- Območje obdelave
- Ceste
- Objekti
- Gozd
- Trajni travniki
- Pozidano in sorodno zemljišče
- Ekstenzivni oziroma travniški sadovnjak
- Drevesa in grmičevje
- Voda
- Njiva

M 1:3000 

## OŽJE OBMOČJE RELIEF

Relief na danem območju je rahlo razgiban, saj se od reke proti jugu ta postopoma dviguje v hrib.



### LEGENDA:

- Območje obdelave
- Ceste
- Objekti
- Voda
- Plastnice

M 1:3000



## OŽJE OBMOČJE ZELENJE

Obravnavano območje leži nekoliko stran od samega mesta in je zato poslednično manj pozidan in večinoma obdan z naravo. Na lokaciji je veliko travnikov in gozdov.



### LEGENDA:

- Območje obdelave
- Ceste
- Objekti
- Voda
- Drevesa
- ↓ Trava

M 1:3000



## OŽJE OBMOČJE VAROVANJE, OMEJITVE - KULTURNA DEDIŠČINA

Celotno območje obravnave je del arheološke dediščine. V obsegu te dediščine so naselbina, villa rustica, gomilno grobišče, plano grobišče, žgani pokop in sarkofag. Arheološko najdišče se nahaja na desnem bregu Krke med Velikimi Malencami in Čatežem ob Savi ter Šentviško goro.



### LEGENDA:

- Območje obdelave
- Ceste
- Objekti
- Voda
- Kulturna dediščina

M 1:3000



## OŽJE OBMOČJE NARAVA

Severno od območja obdelave se nahaja reka Krka, ki se le nekaj sto metrov vzhodno izliva v reko Savo.



### LEGENDA:

- Območje obdelave
- Ceste
- Objekti
- Natura

M 1:3000







## OŽJE OBMOČJE

### SWOT

S

- Dobra dostopnost
- Razgled
- Bližina reke, kopališča, igrišča, fitnesa in avtobusne postaje
- Speljana kolesarska pot
- Speljana vodovod in elektrokomunikacija
- Malo sosednjih objektov

W

- Hrup zaradi avtoceste
- Niso speljani kanalizacija, elektrovod, plinovod in vročevod

O

- Povezava športnega parka ob reki z aktivnostmi na parceli
- Oblikovanje razgledne točke na severo vzhodni strani parcele
- Speljava pomanjkajoče komunalne infrastrukture

T

- Premalo turizma zaradi hrupne avtoceste





## Willa Drewniana Roza, Karkonosz

<https://i.pinimg.com/originals/5e/73/29/5e7329228fdac8de0509531ae1f28c48.jpg>

## Le Bar du camping du Lac

[//cdn-s-www.lejssl.com/images/5BCD740E-45FF-4939-A141-1682095BAEFD/aw/siroter-un-verre-au-bar-avec-vue-sur-le-plan-d-eau-du-fourneau-beaucoup-de-palingois-cela-donne-l-impression-d-etre-deja-en-vacances-jssl-agnes-royet-1564503803.jpg](https://cdn-s-www.lejssl.com/images/5BCD740E-45FF-4939-A141-1682095BAEFD/aw/siroter-un-verre-au-bar-avec-vue-sur-le-plan-d-eau-du-fourneau-beaucoup-de-palingois-cela-donne-l-impression-d-etre-deja-en-vacances-jssl-agnes-royet-1564503803.jpg)

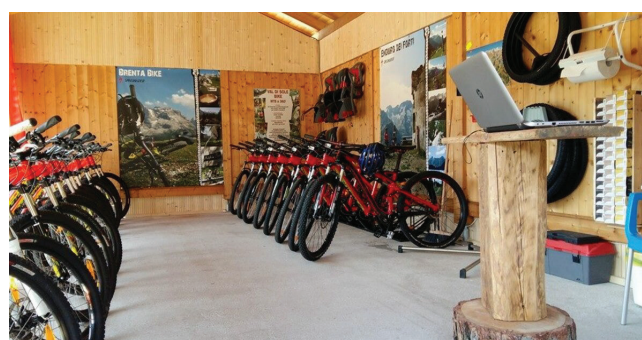


## Geoss Adrenalinski Park

<https://www.urbanhotel.si/wp-content/uploads/2017/01/Adrenalin-park.jpg>

## Rent A Bike / Servis

<https://avatars.mds.yandex.net/get-images-cbir/6744047/0BHf3blJJF66LCBle-716Qg6331/ocr>



## Zipline

<https://tourmypakistan.com.pk/wp-content/uploads/2019/09/Zipline-Sample-Picture-1024x768.jpg>

## PROJEKT KONCEPT

Aktivno z razgledom je lokacija, ki povezuje šport, zabavo, sprostitvev in uživanje v naravi. Gre za športni glamping v neposredni bližini reke. Ta nudi različne aktivnosti, od adrenalinskih do sproščujočih. Lokacija je primerna za vse tiste, ki si hkrati želijo biti aktivni in na odmoru. Glamping sestavlja 5 pritličnih hišic, kvadrature 40 m<sup>2</sup>. Vsaka hišica ima svoj notranji in zunanji prostor. Notranji prostor je sestavljen iz dnevno-spalnega dela, kopalnice in kuhinje. Znotraj tega je ena zakonska postelja, kar pomeni, da v posamezni hišici lahko spita dve osebi. Kopalnica oziroma WC je načrtovan znotraj vsake hišice zato, da imajo lahko uporabniki zasebnost. S tem jim prav tako ni potrebno zapustiti objekta pri obisku WC-ja s čimer se v hladnih časih izognejo nepotrebnemu izpostavljanju mrazu. Poleg notranjega prostora ima vsaka hišica tudi zasebni zunanji del. Vse hišice so med seboj povezane z dvignjeno leseno površino, ki v osrednjem delu nudi bazen in kemp ogenj. Za vse tiste, ki se želijo sončiti, kopati ali pa zgolj uživati v naravi, imajo možnost sprostitev na ležalnikih. Na levi strani sta načrtovani dve kabini za preoblačenje. Do dvignjene lesene površine se dostopa po stopnicah. Stopnice pravzaprav niso prave stopnice, ampak so le daljše lesene površine, ki se na vsaka 2m dvignejo zgolj za nekaj centimetrov. S tem se ustvari ločnica med okolico in glampingom. Poleg glampinga je lokal, kjer se uporabniki lahko družijo, jedo in pijejo.



### LEGENDA:

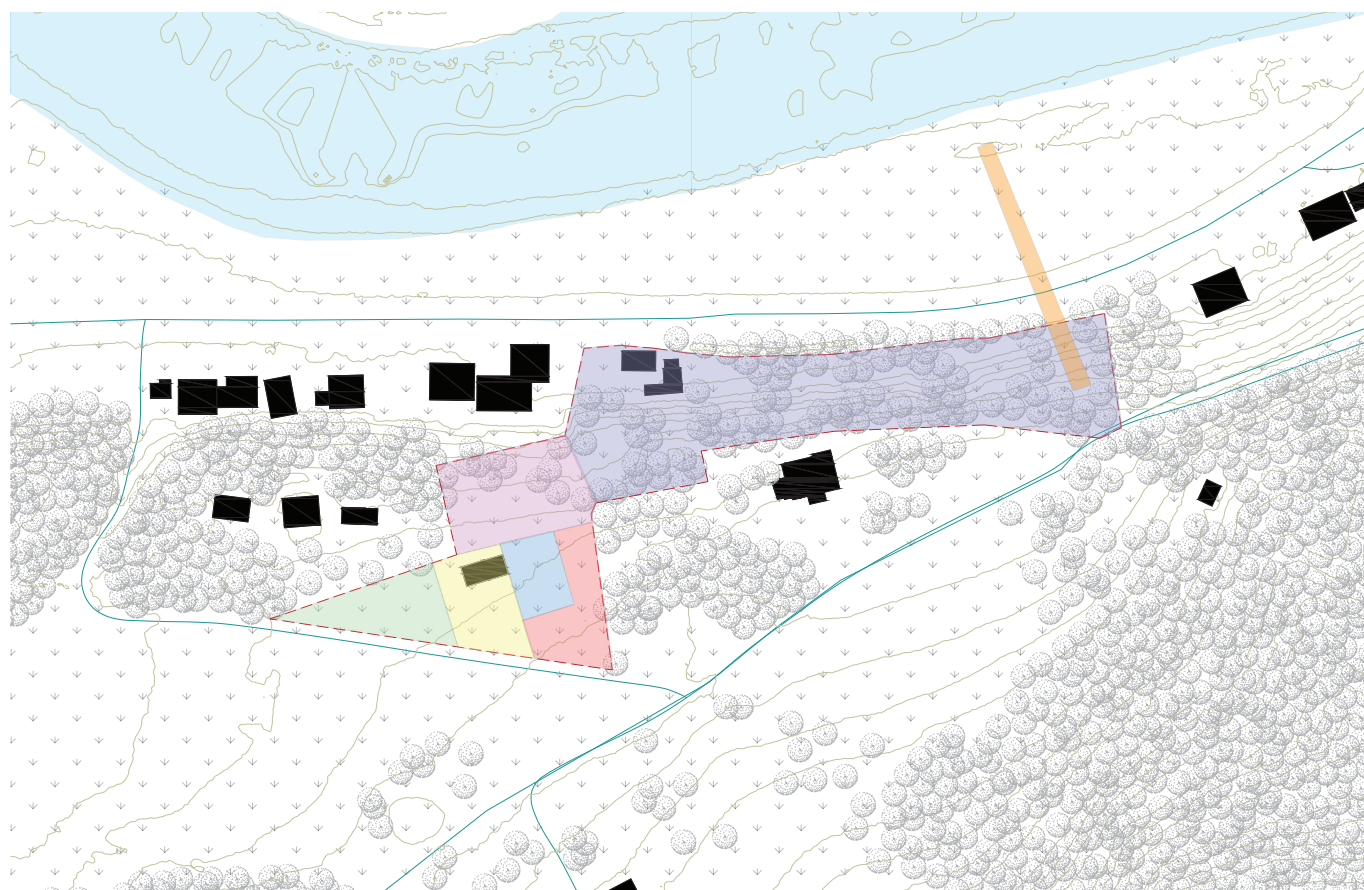
- Območje obdelave
- Ceste
- Objekti
- Parkirišče
- Lokal in rent-a-bike
- Skupni prostor za sprostitev
- Bivalni del
- Športo območje
- Adrenalinski park
- Zip-line

M 1:3000





Aktivnosti, ki jih lokacija nudi so namizni tenis, košarka, kolesarjenje, adrenalinski park, plavanje in zip line. Namizni tenis je namenjen za tiste, ki niso pri volji za bolj ekstremne športe ampak si vseeno želijo nekaj zabave in aktivnosti. Za košarko je narejeno košarkarsko igrišče. Ob lokalu je hišica namenjena rent-a-bike, kjer si uporabniki lahko sposodijo kolesa in kolesarijo ob reki, kjer je že obstoječa kolesarska pot. Adrenalinski park je postavljen na predelu, kjer se odpira pogled na krajino. Naprave znotraj parka so speljane tako na višini med drevesi, kot tudi na tleh. Tam se ljudje lahko zabavajo, plezajo, spuščajo po zip line-u, skačejo, plazijo itd. Na koncu adrenalinskega parka je speljan zip line, ki te od glampinga popelje vse do reke v le nekaj sekundah. Za vse tiste, ki se bojijo višine ali pa ne želijo iti na zip line imajo speljane stopnice, da lahko pridejo do reke po krajši poti. Znotraj glampinga so speljane poti, ki med seboj povezujejo vse ključne elemente naše lokacije. Že obstoječe ceste omogočajo dostop do lokacije z avtom, zato je na območju narejen prostor za parkiranje avtov le nekaj metrov stran od hišic. Severno od lokacije je cesta, ki vodi do avtoceste. Tako, da je lokacija dobro dostopna vsem uporabnikom.



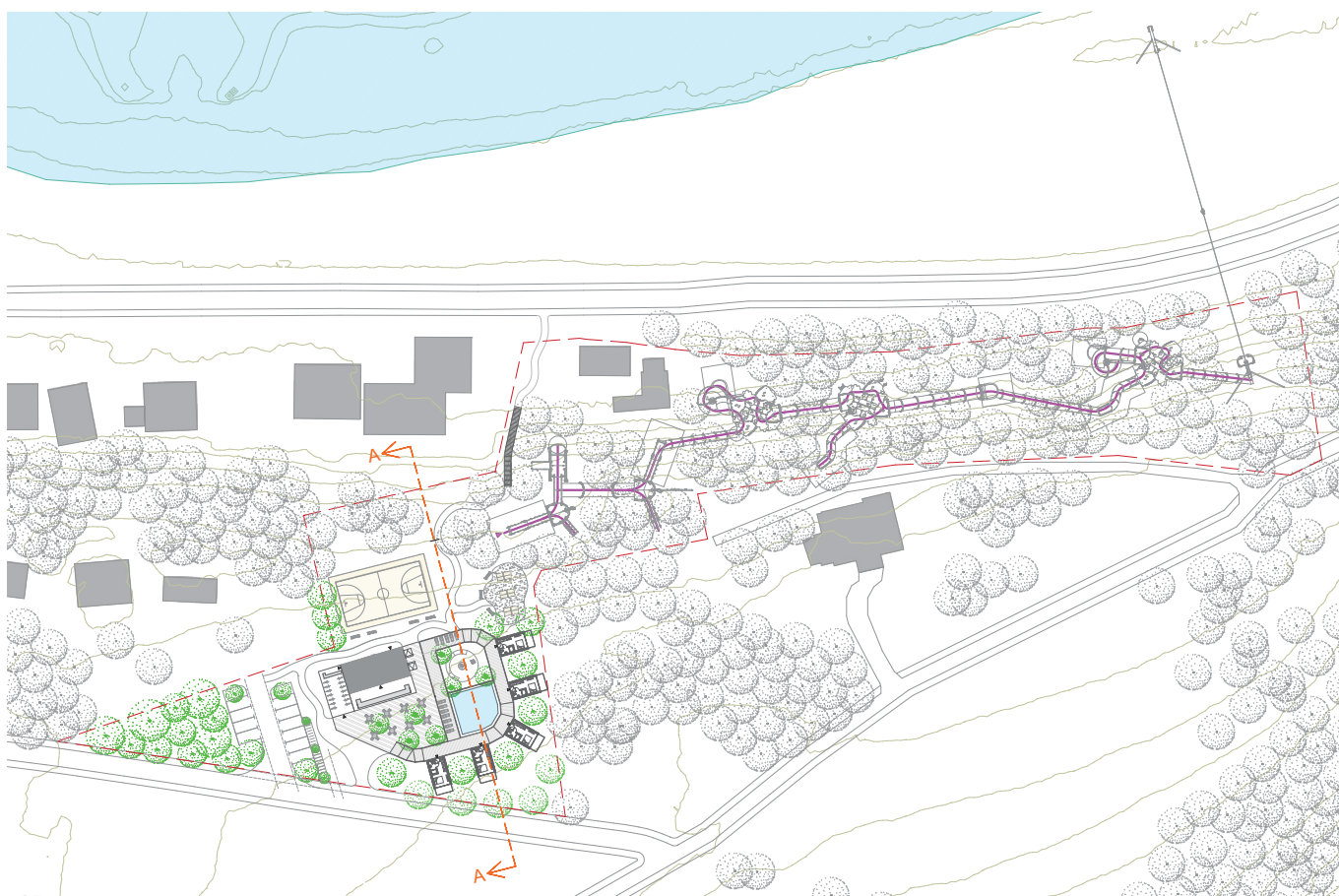
## LEGENDA:

- Območje obdelave
- Ceste
- Objekti
- Parkirišče
- Lokal in rent-a-bike
- Skupni prostor za sprostitve
- Bivalni del
- Športno območje
- Adrenalinski park
- Zip-line

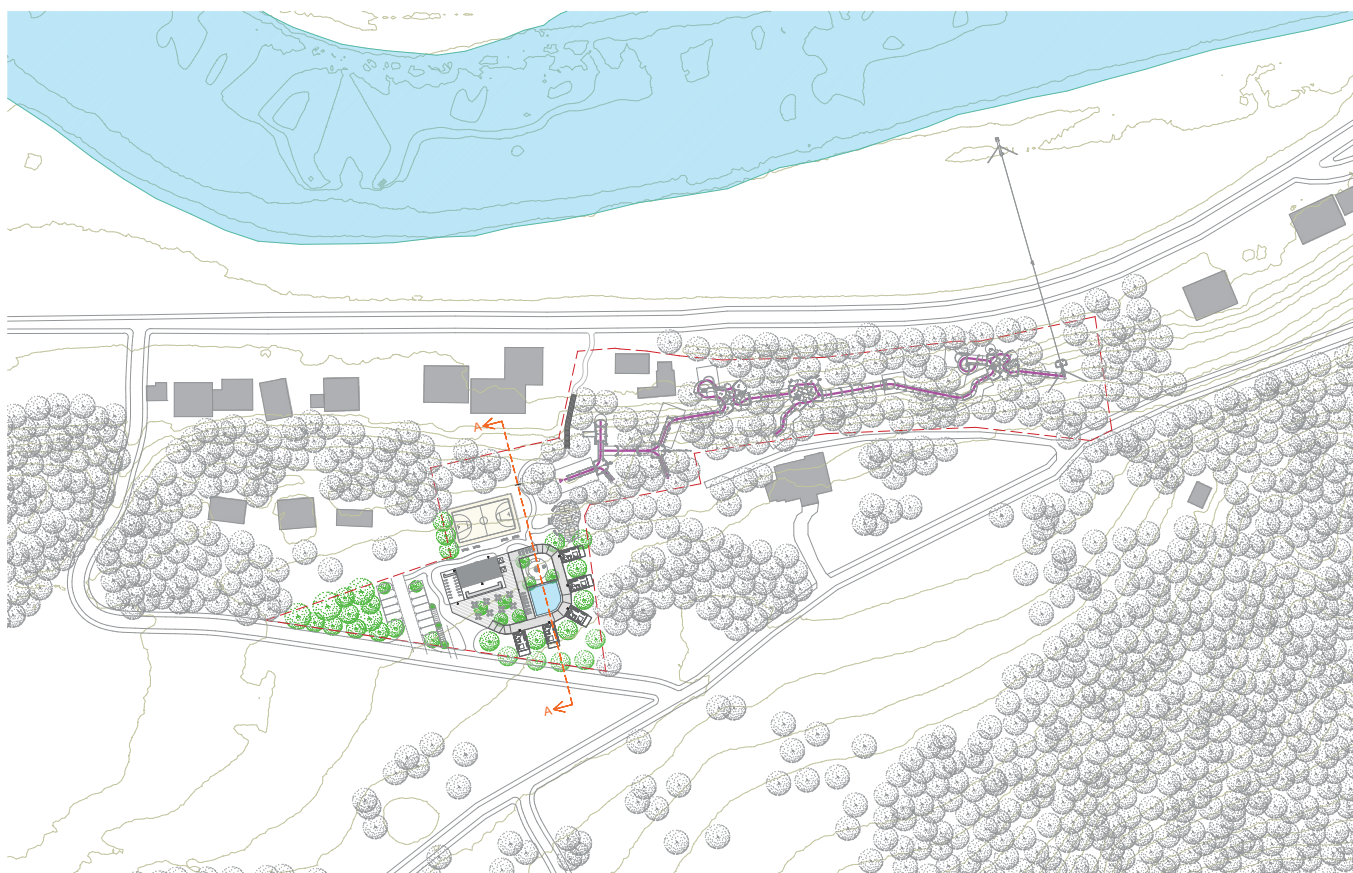
M 1:3000



## OŽJE OBMOČJE SITUACIJA



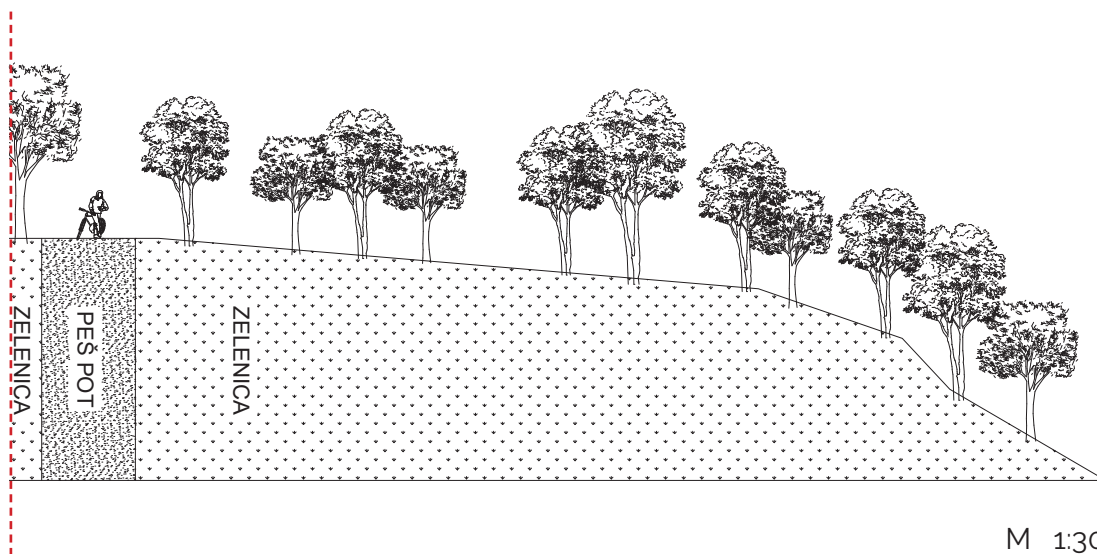
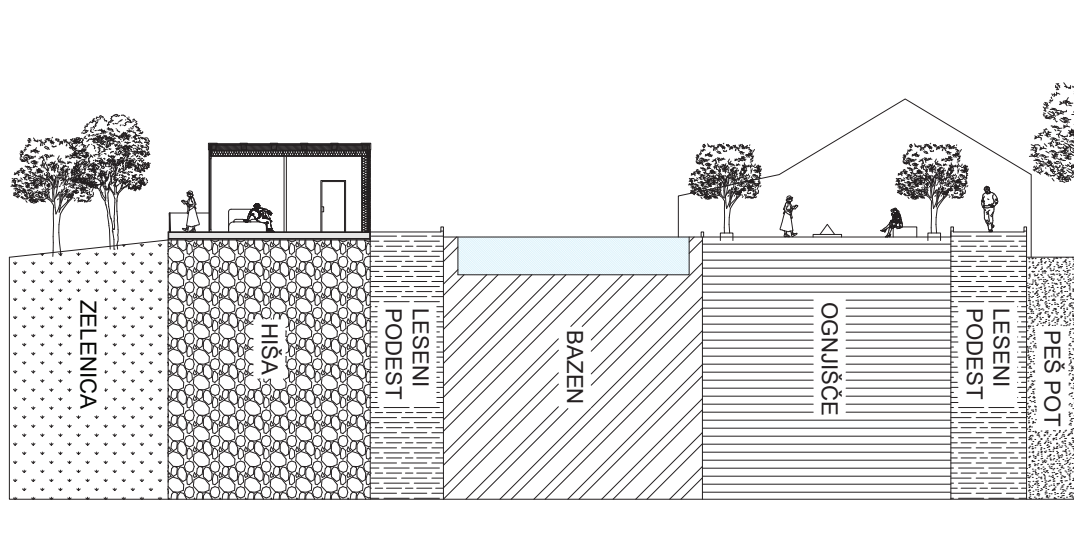
M 1:2000



M 1:3000

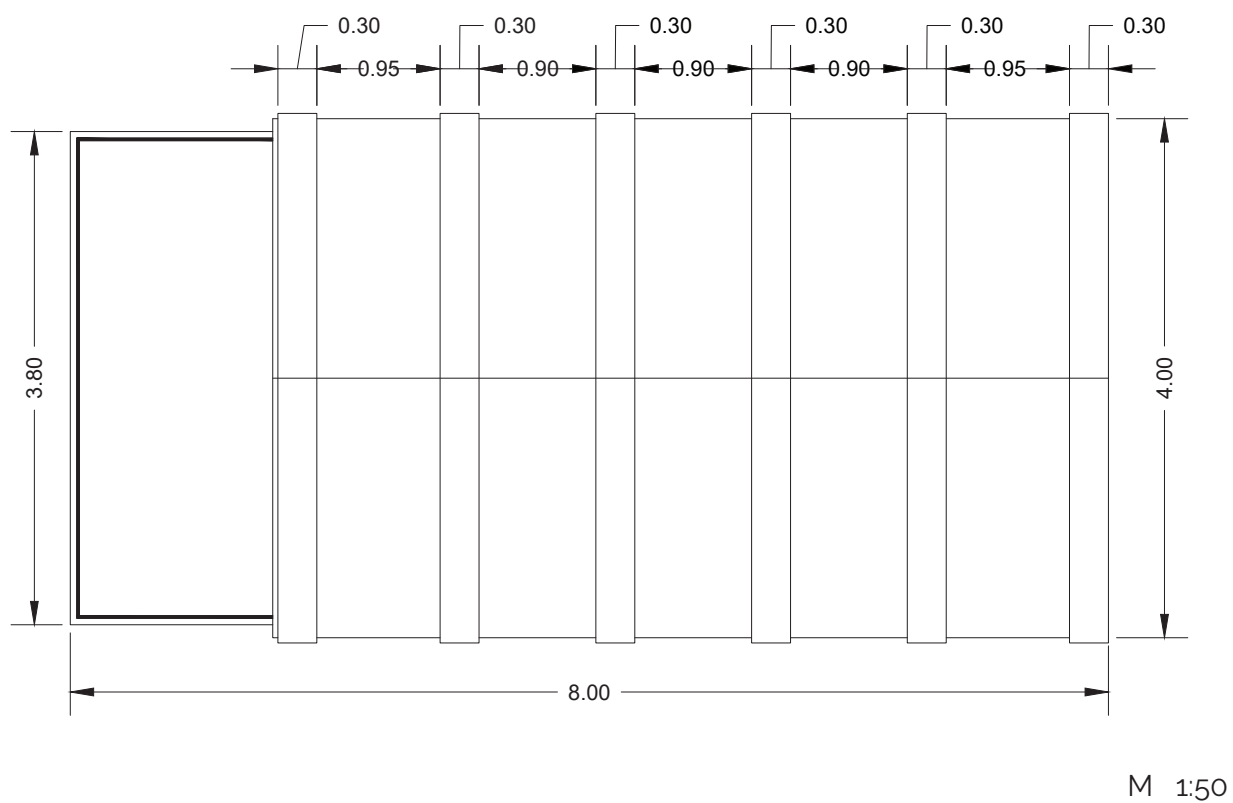
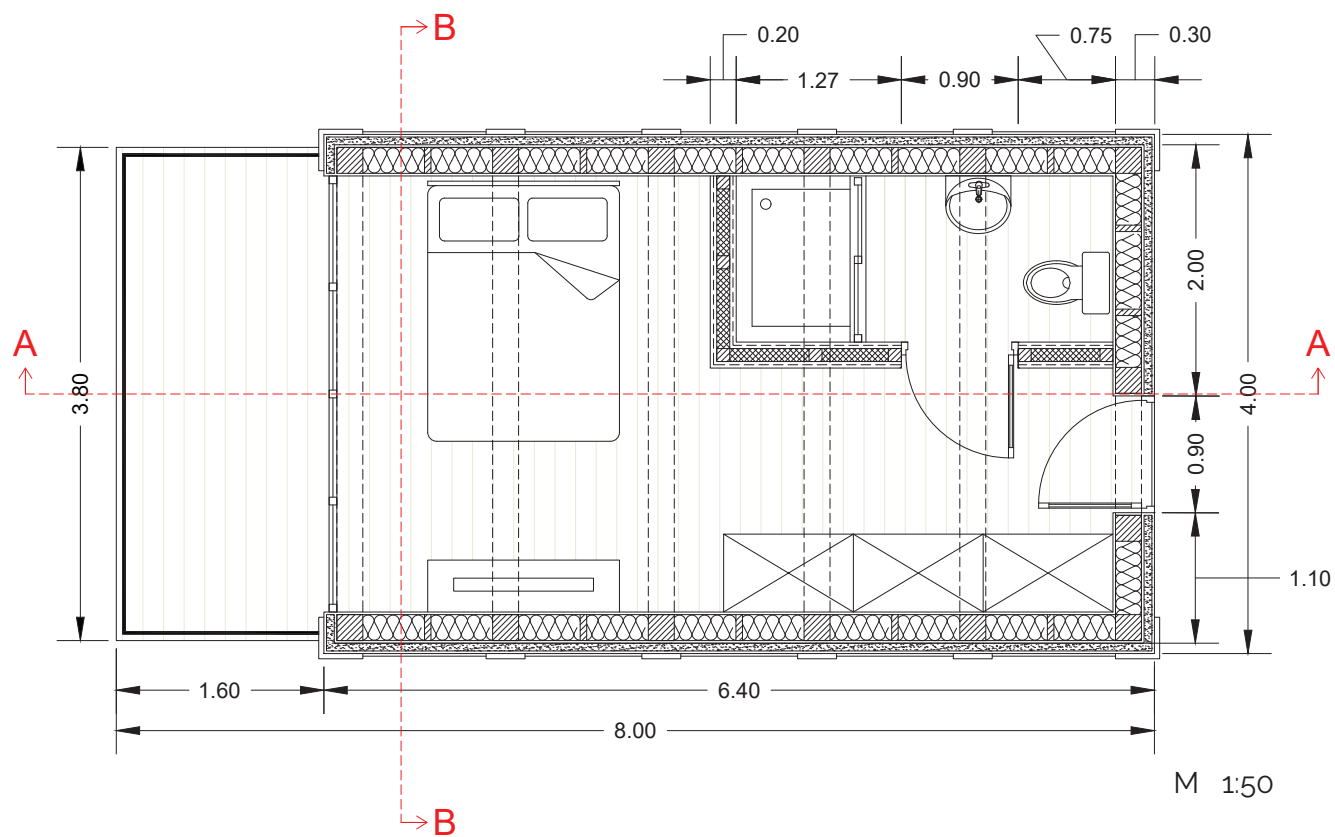


PROJEKT  
PREREZ A-A



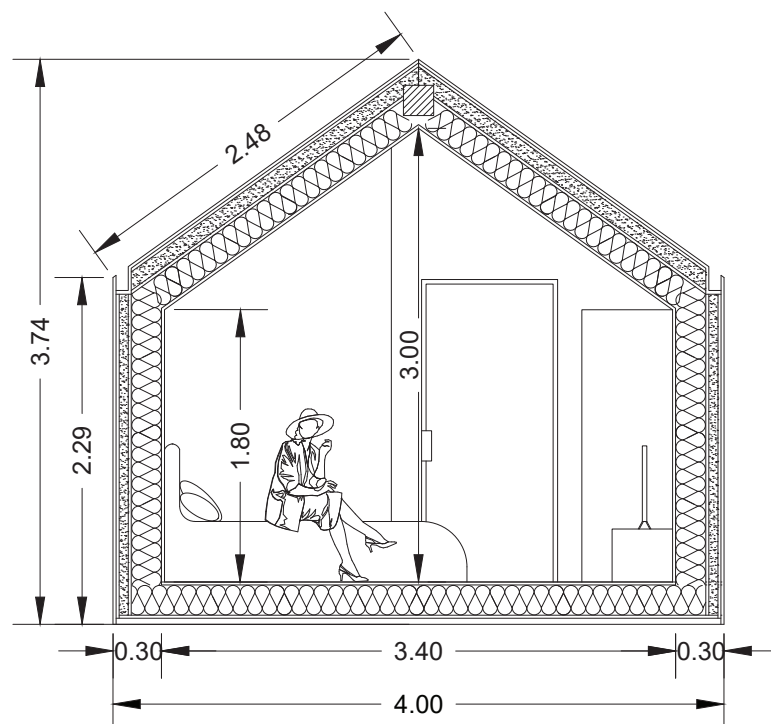
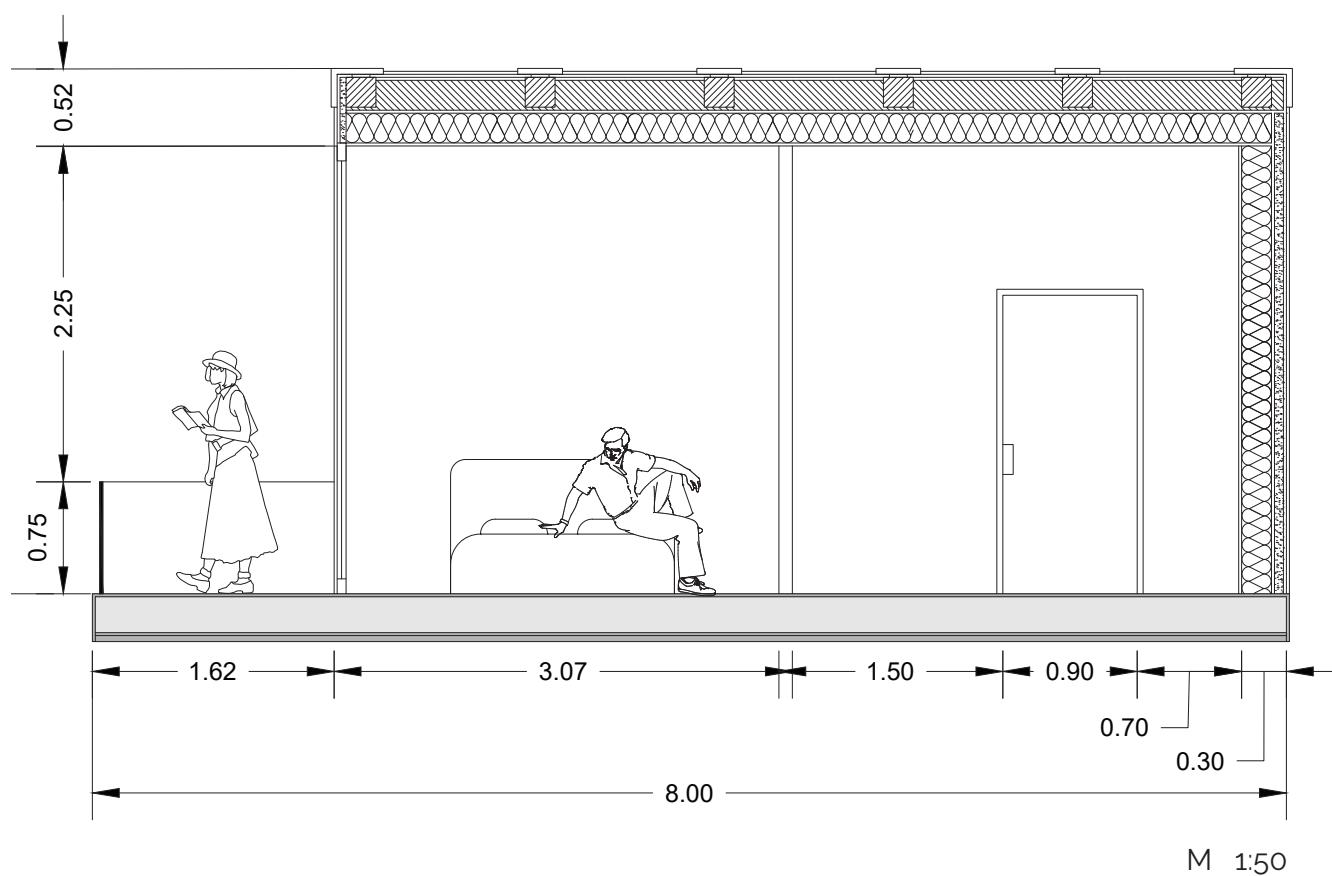
M 1:300

# PROJEKT TLORISI HIŠ

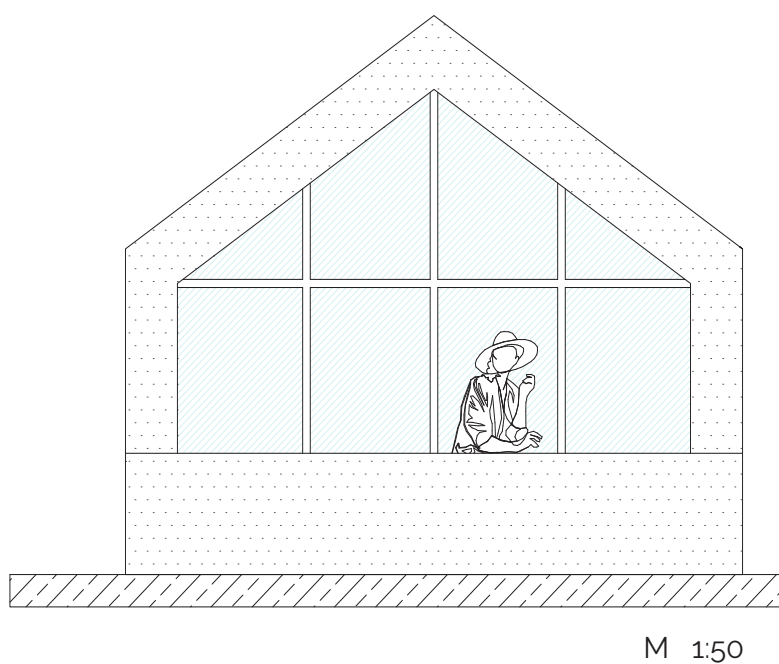
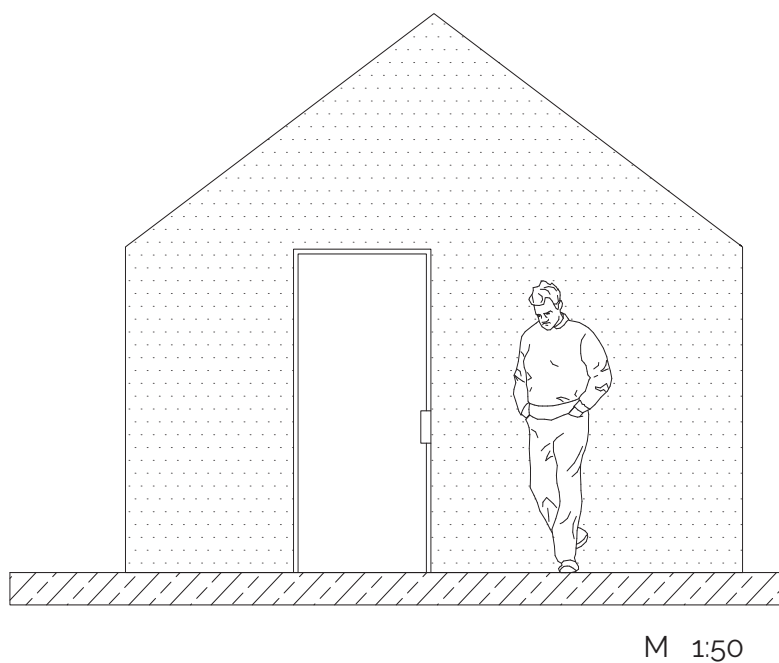




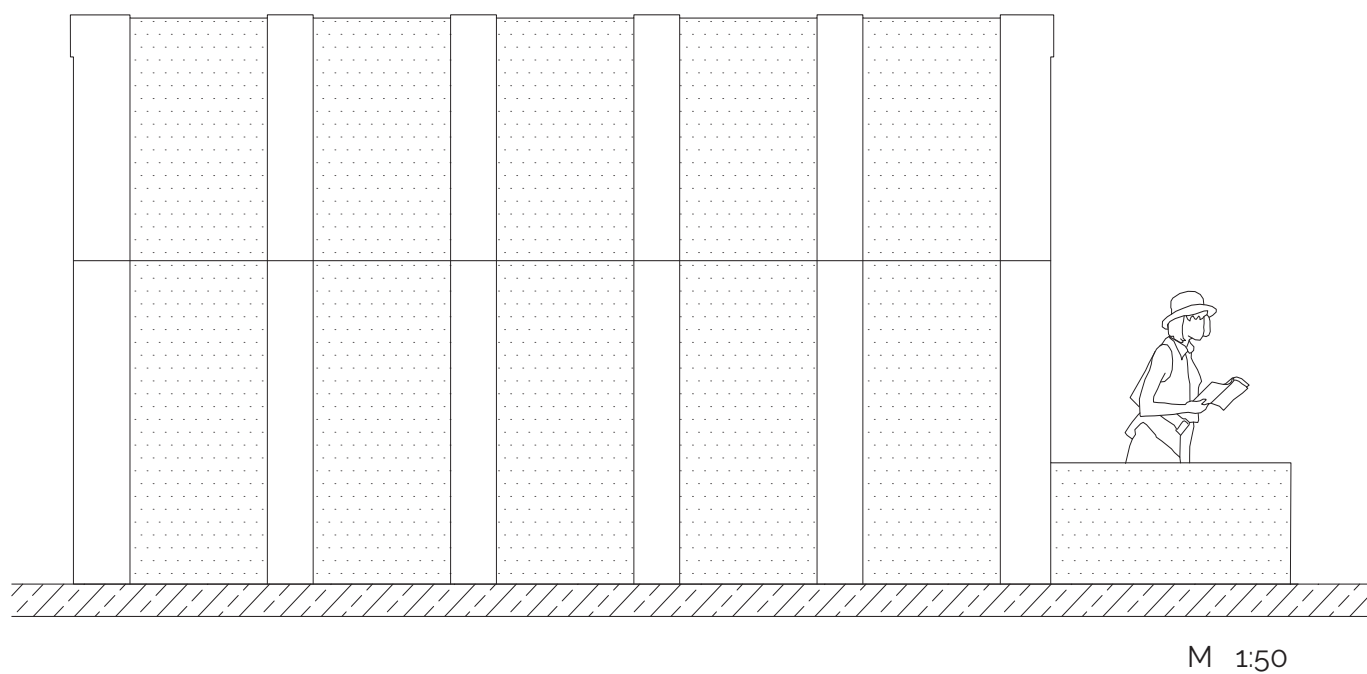
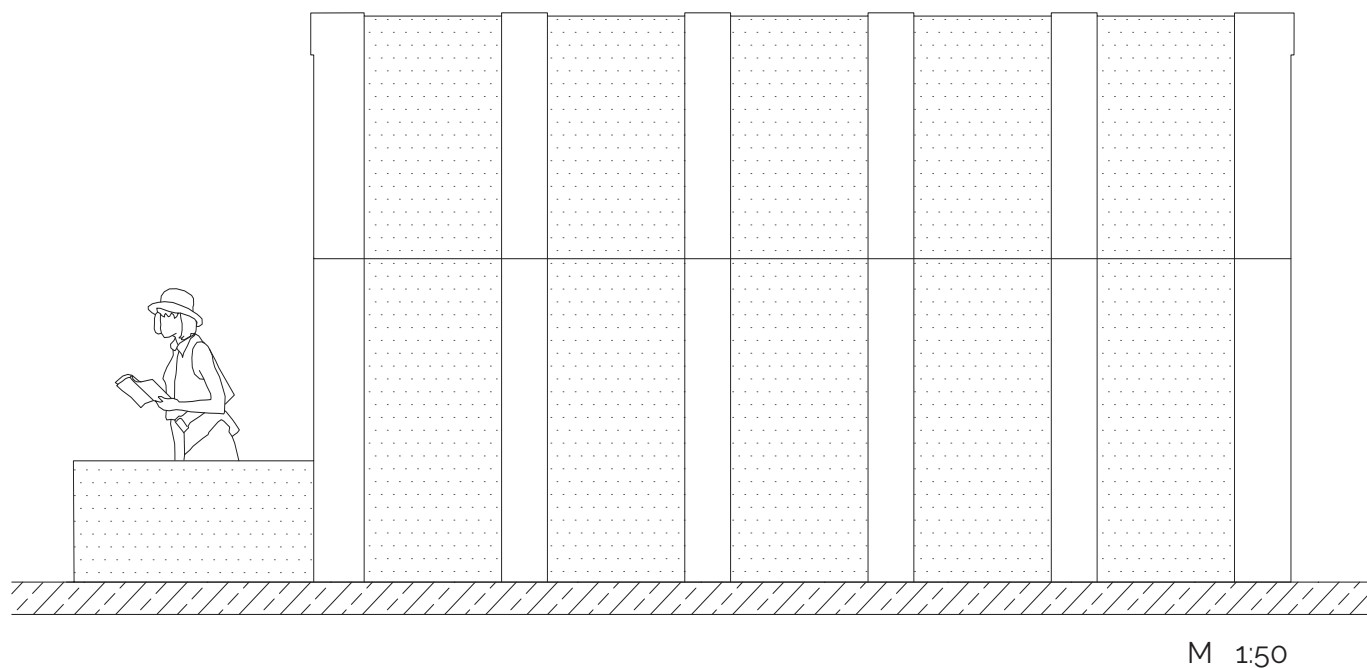
# PROJEKT PREREZI HIŠ



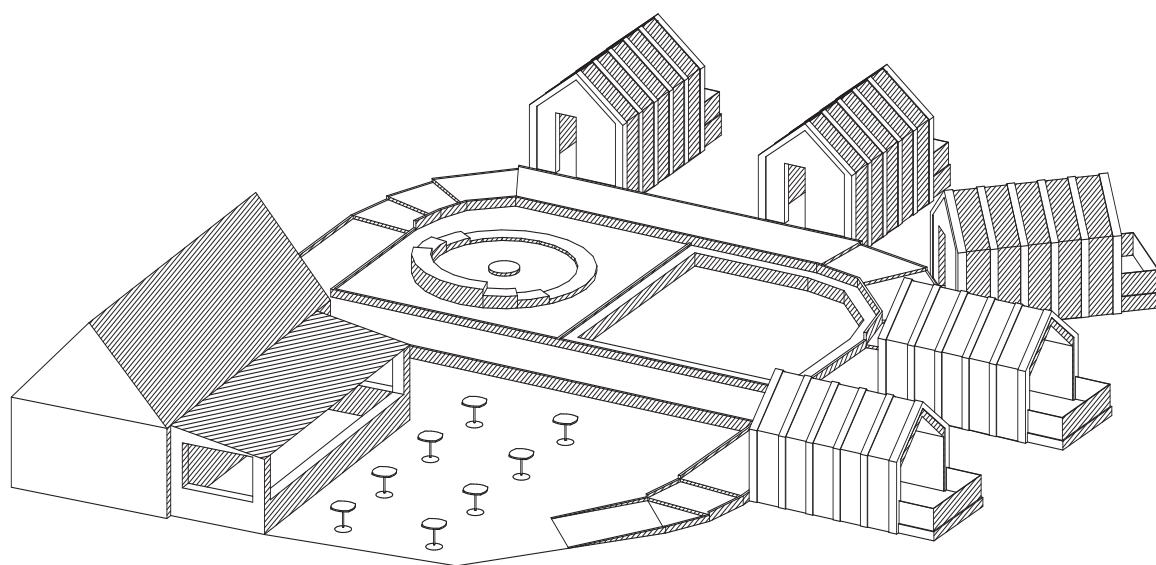
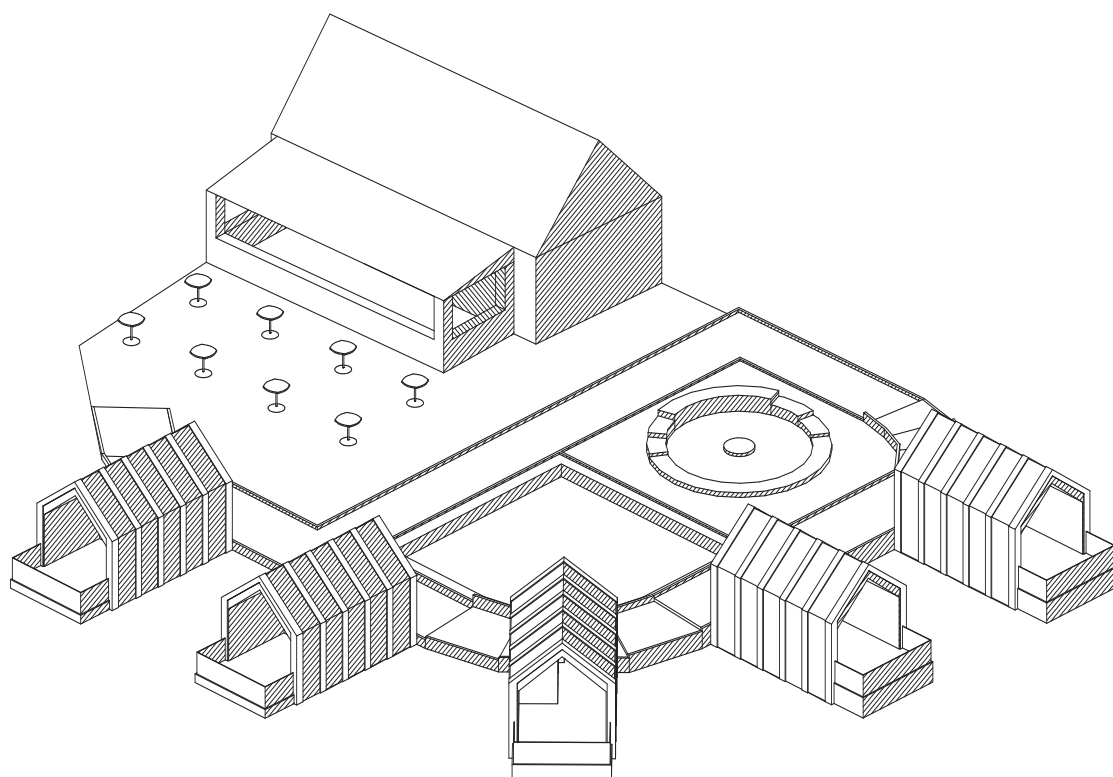
PROJEKT  
FASADE



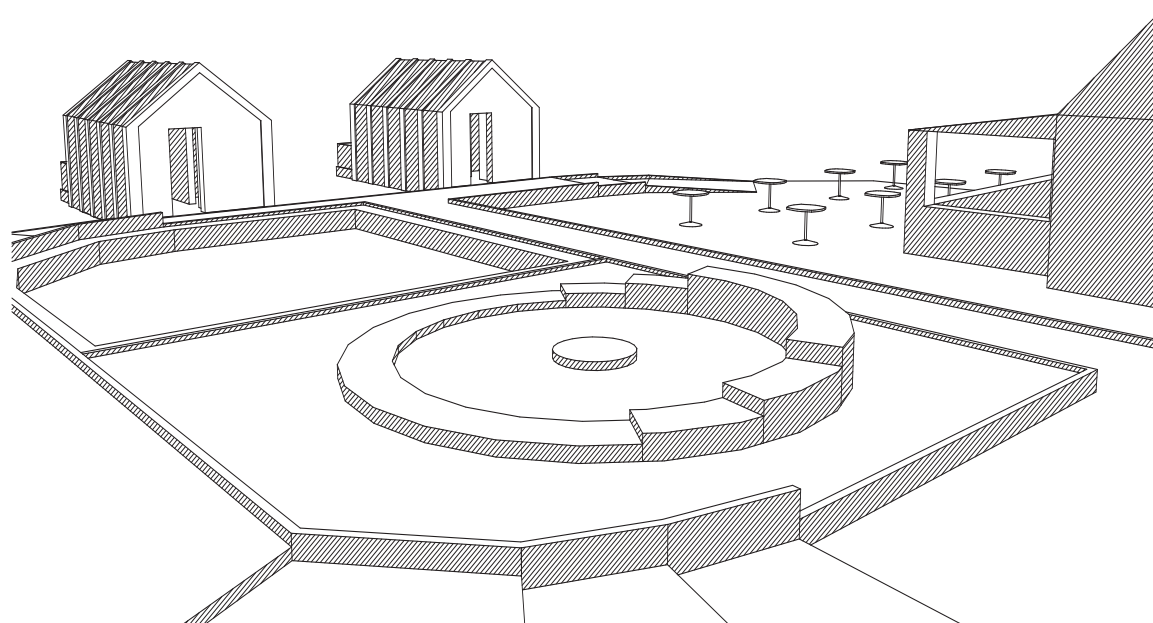
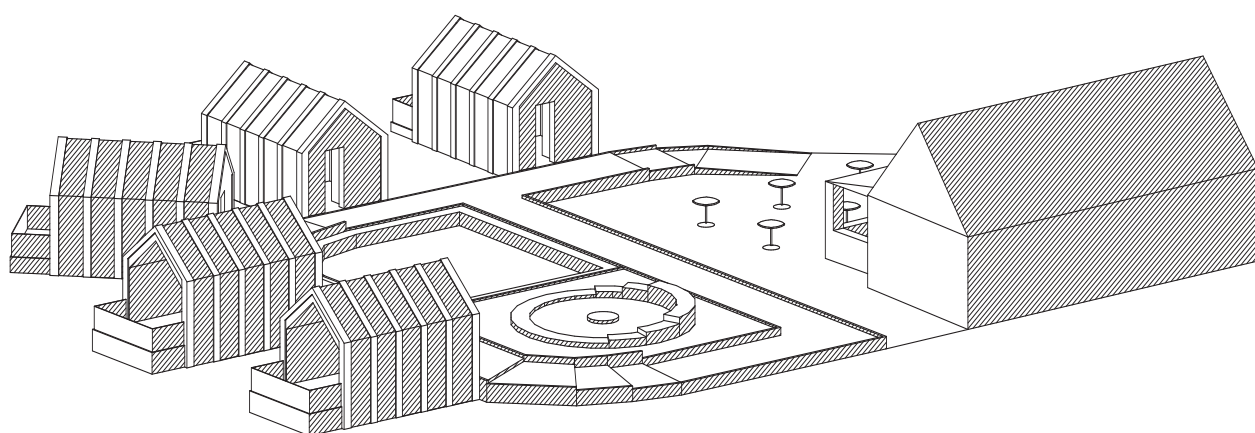
PROJEKT  
FASADE



PROJEKT  
VIZUALIZACIJE



PROJEKT  
VIZUALIZACIJE



Maja Malešič  
Vladyslav Kvitka  
**AKTIVNO Z RAZGLEDOM**

2022