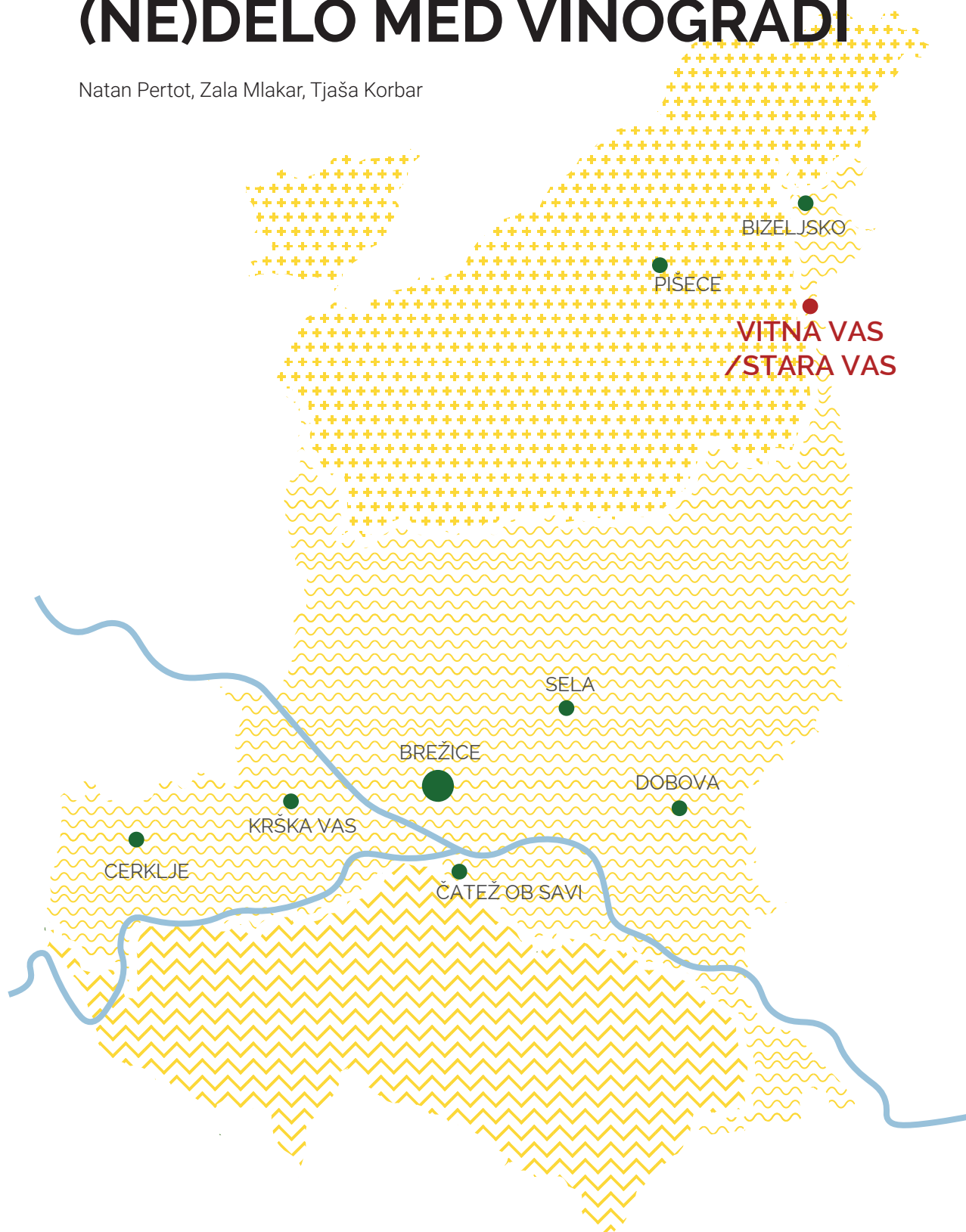


# (NE)DELO MED VINOGRADI

Natan Pertot, Zala Mlakar, Tjaša Korbar



Univerza v Ljubljani  
Fakulteta za arhitekturo

## ŠTUDENTSKA DELAVNICA **GLAMPING BREŽICE**

### MENTORJI

prof. dr. Alenka Fikfak  
izr. prof. mag. Polona Filipič Gorenšek  
asist.: dr. Janez Peter Grom  
asist.: Kristijan Lavtižar mag.inž.urb  
asist.: Sinan Mihelčič u.d.i.a

### ZUNANJI SODELAVCI

Marko Lazić mag.inž.arh.  
Aleš Švigelj mag.inž.arh.

### AVTORJI

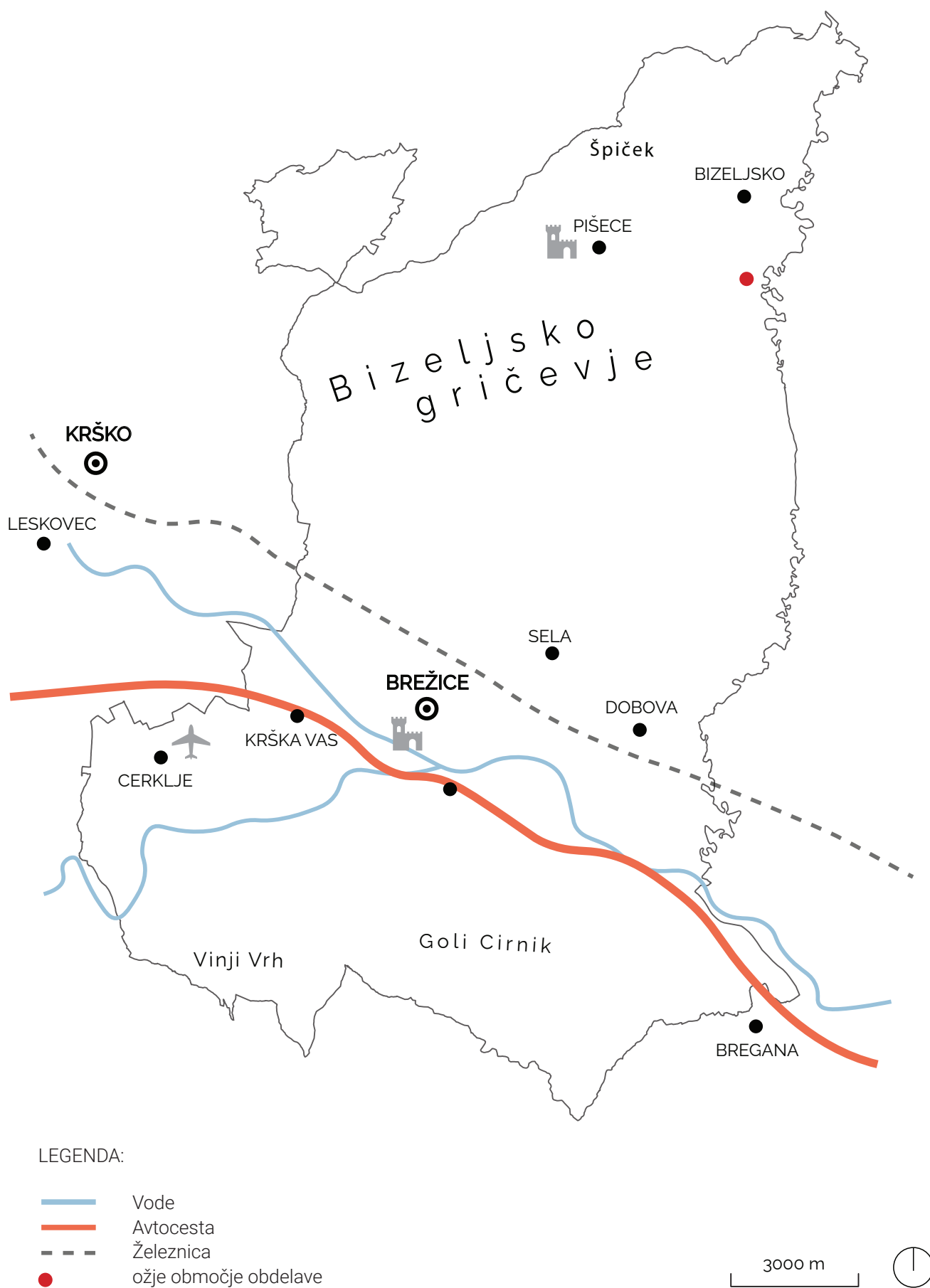
Natan pertot  
Zala Mlakar  
Tjaša Korbar

### (NE)DELO MED VINOGRADI

2022

## KAZALO VSEBINE

Pregledna karta	4
Uvod	5
DOF območja	6
Morfološka analiza	7
Namenska in dejanska raba	8
Programska analiza	9
Topografija	10
Pogledi	11
Materiali in oblikovanje	12
SWOT	13
Koncept	14
Situacija	15
Tloris	16
Prerez	17
Fasade	18
Vizualizacije	19





## UVOD

Gričevja občine Brežice slovijo po številnih vinskih cestah in poteh kar odraža dejstvo, da tu domujejo številna odlična vina, ki dosegajo prepoznavnost tudi v mednarodnem vinskem prostoru. Da pa človek ceni in spoštuje izkustvo pridelka je najboljša nadgradnja izkušnje prav sodelovanje pri samem procesu pridelave. Nenazadnje so izkušnje naš najboljši življenjski učitelj. Program novo vzpostavljenega glampinga v ta namen ponuja obiskovalcu edinstveno izkustvo pridelave vina ter seznanitev s procesom vse od grozda do končnega produkta. S pomočjo okoliških profesionalcev obiskovalec lahko spozna celoten proces ter pri njem, v kolikor želi, pomaga ali pa le preprosto uživa v sadovih opravljenega dela. Nadgradnja izkušnje se odraža tudi v arhitekturni zasnovi saj so enote zasnovane v simbiozi z okoliškim vinogradom, nad katerim lebdijo kot male enote in znotraj katerih se obiskovalec poistoveti z okoliško pokrajino ter čarobnim okolišem trt. Postavitev enot je izvedena subtilno z namenom v prostor vnašati čim manjši poseg in zagotavljati čim večjo in iskreno izkušnjo. Sklopu hišk sledi še vinska klet, kjer se pretakajo vina iz slikovitih prostranih trt in obiskovalcu naslikajo vtis ter spomine obiska. »3 skrivnosti življenja: Jej dobro, živi preprosto in se pogosto smej.«

## DOF OBMOČJA

LEGENDA:

 ožje območje obdelave

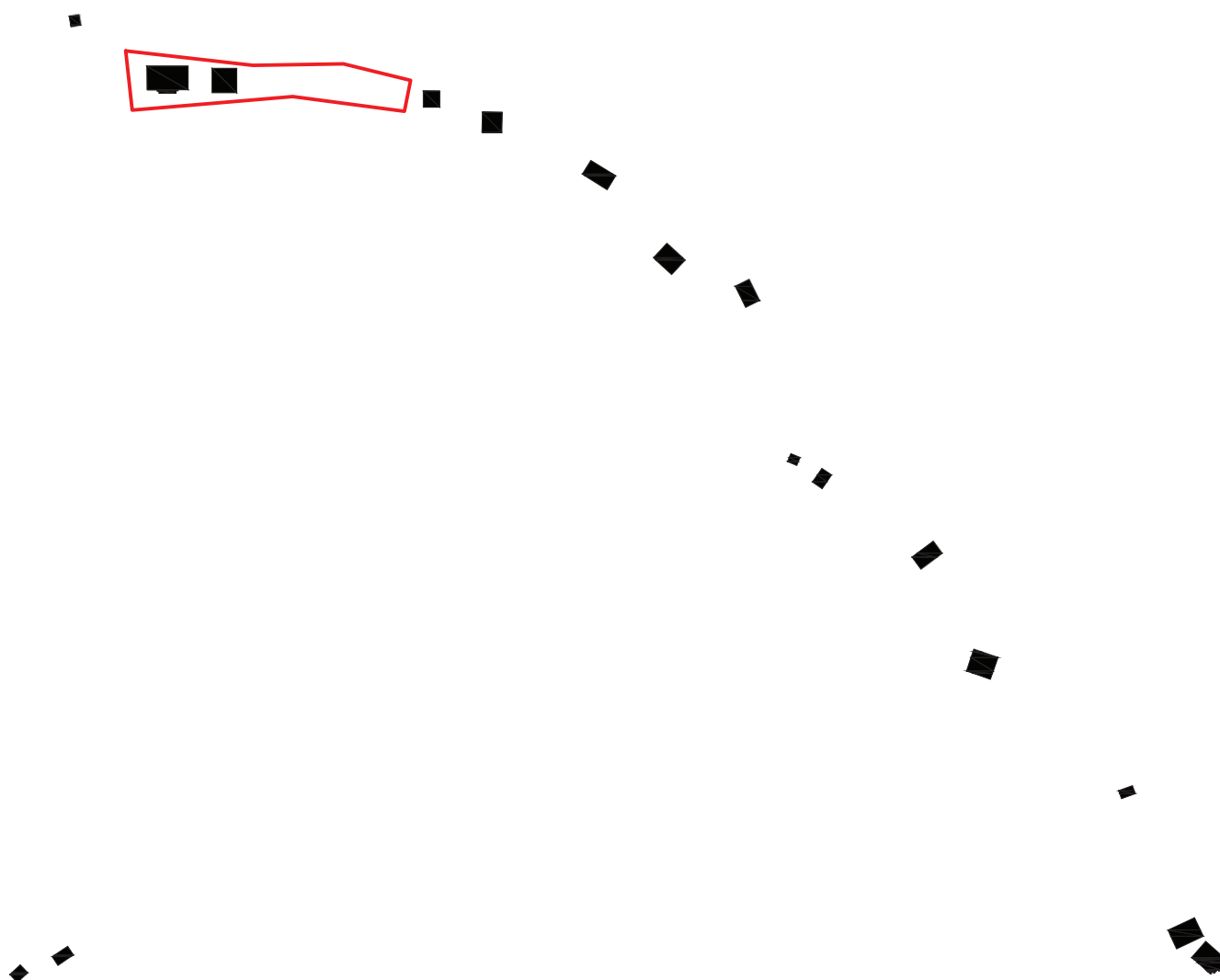


## ŠIRŠE OBMOČJE MORFOLOŠKA / STRUKTURNA ANALIZA NASELJA

### LEGENDA:

- okoliški objekti
- ožje območje obdelave

V okolici obravnavanega območja se nahajajo večinoma manjše hiške z vinogradi. Orientirane so vzporedno s plastnicami terena.



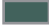
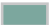

M: 1:2500



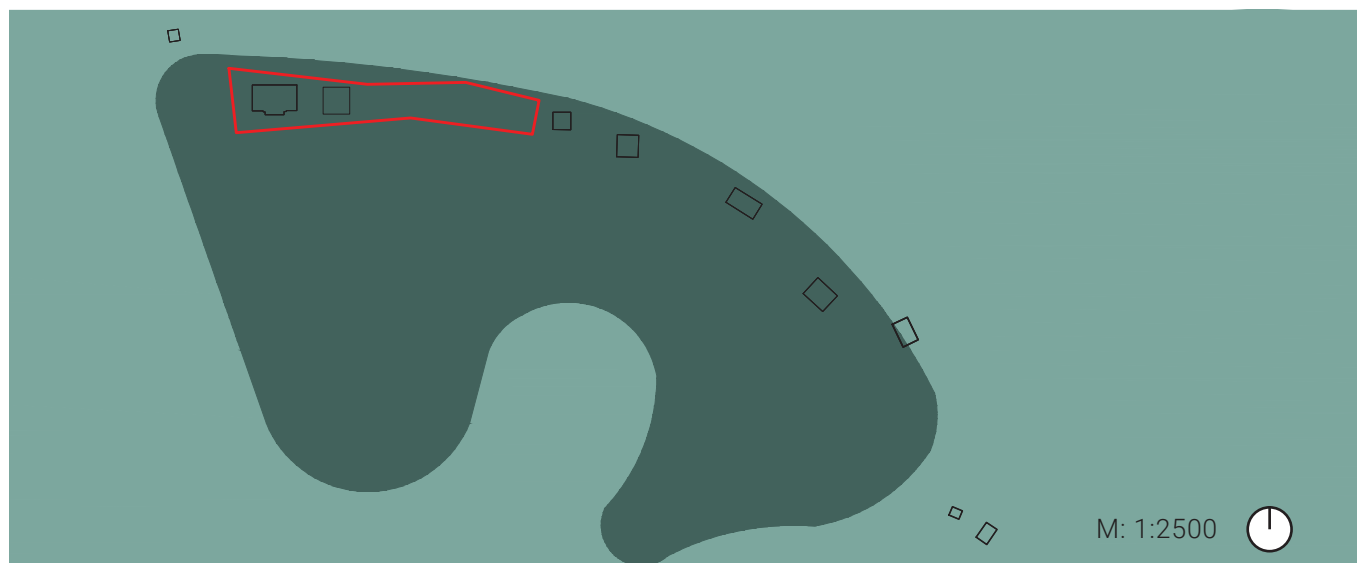
## ŠIRŠE OBMOČJE NAMENSKA IN DEJANSKA RABA

### NAMENSKA RABA

#### LEGENDA:





-  kmetijska zemljišča
-  gozdna zemljišča
-  ožje območje obdelave

Okolica obravnavanega območja je v veliki večini prekrita z gozdovi, na vmesnih območjih kmetijskih zemljišč, pa se razprostirajo vinogradi.

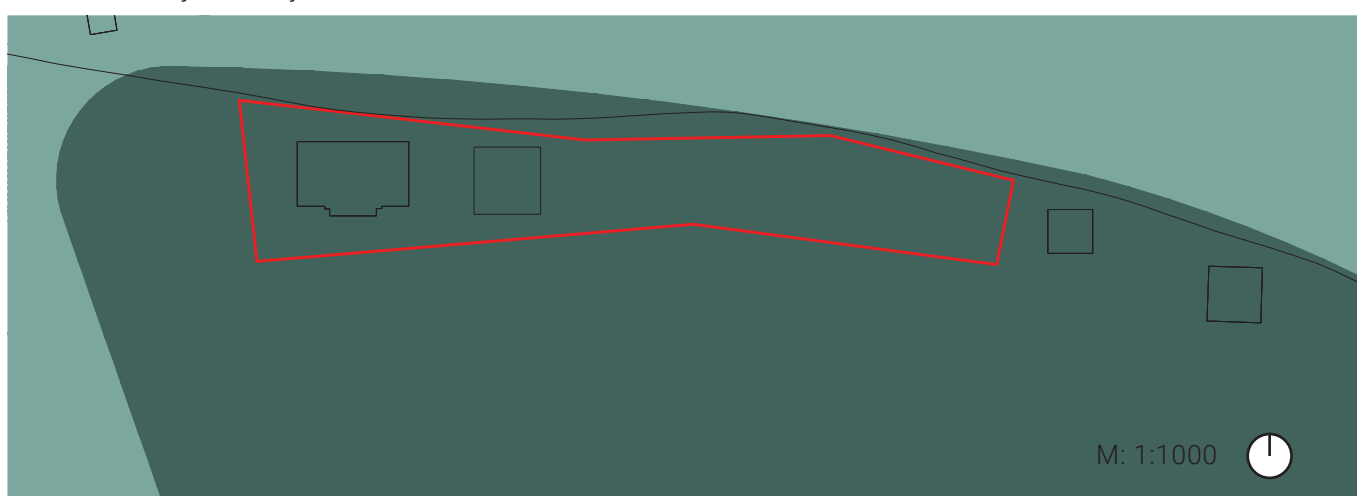


### DEJANSKA RABA / ZELENE POVRŠINE

#### LEGENDA:






-  kmetijsko zemljišče-vinograd
-  objekti
-  cesta
-  ožje območje obdelave

Parcela, ki jo obravnavamo je kmetijsko zemljišče. To se z vinogradi nadaljuje proti jugu. Cesta, ki pelje mimo, pelje do Stare vasi Bizeljsko, kjer se gradnja zgosti.

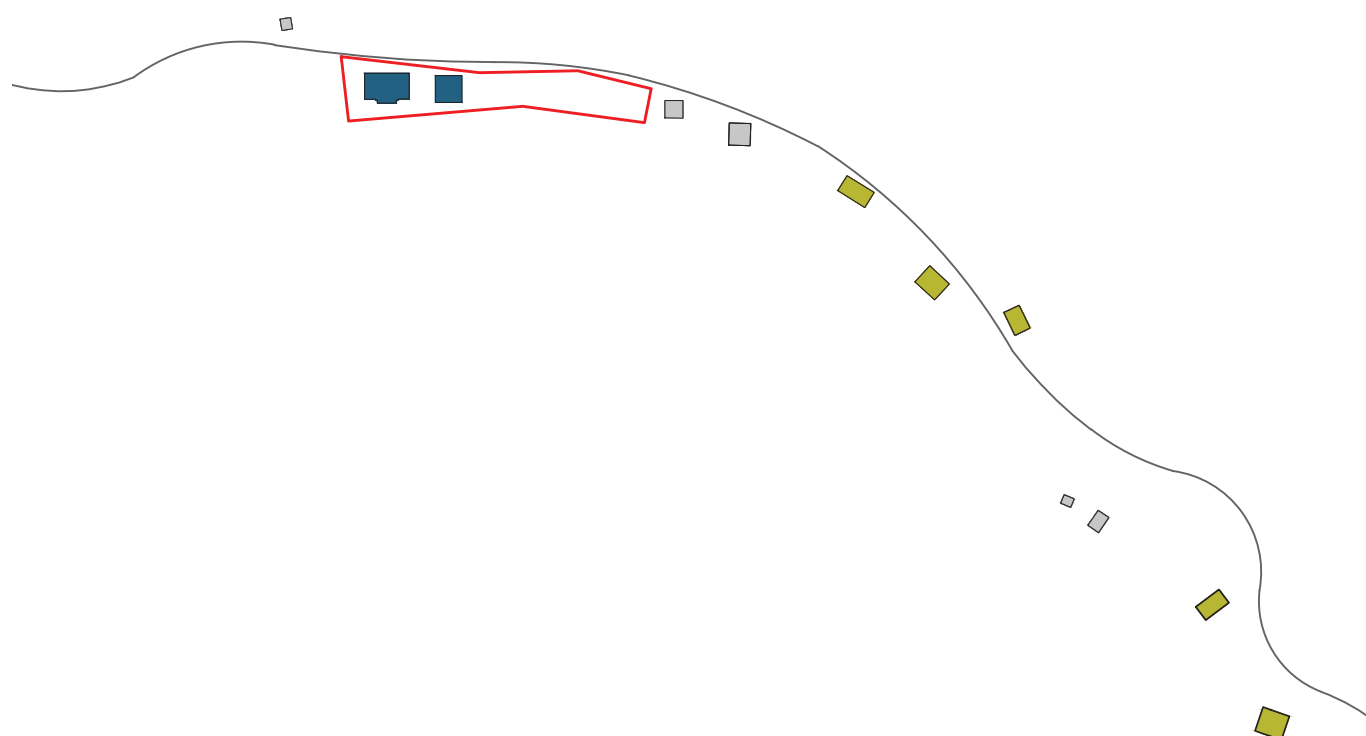


## ŠIRŠE OBMOČJE PROGRAMSKA ANALIZA

### LEGENDA:

-  javni program
-  bivalni program
-  stari hrami
-  cesta
-  ožje območje obdelave

Manjše hiše v okolici obravnavanega območja so večinoma namenjene bivanju. Dejavnost tamkajšnjih prebivalcev je pridelava vina. Poleg teh so prisotni še majhni kmečki hrami. Na lokaciji obdelave stoji objekt z javnim programom - Vinoteka Letnik, ki bi glamping povezala s svojim programom.





M: 1:2500





## OŽJE OBMOČJE TOPOGRAFIJA

LEGENDA:

-  ožje območje obdelave
-  plastnice na 0,5m

Širše območje je zelo strmo. Na najstrmejših pobočjih se raztezajo vinogradi. Obravnavana parcela ima nekaj naklona, a ta ni ovira za zidavo. Slemena objektov v okolici potekajo vodoravno s plastnicami.









## OŽJE OBMOČJE

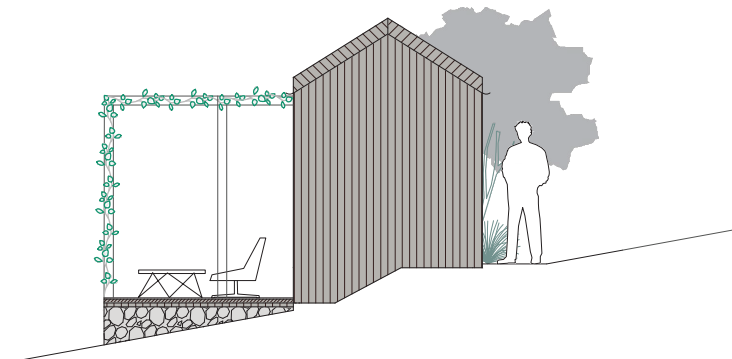
### ANALIZA MATERIALOV IN ARHITEKTURNEGA OBLIKOVANJA



Lesena konstrukcija in oblika sledita kmečkim hramom v okolici.



Dodatek kamna pod teraso po vzoru obstoječe kamnite hiše in prizidka na parceli.



Terasni nadstrešek služi kot nosilo za trto, ki hiško poveže z vinogradom pod njo.





#### PREDNOSTI

- Raztezanje parcele V-Z
- Vzдолžnost parcele
- Naklon
- Že obstoječi objekt
- Interes investitorja
- Oddaljenost od vasi
- Obstoječe "lope" (poenotenje)
- Vinograd pod parcelo

#### SLABOSTI

- Ni dreves
- Vzдолžnost ob cesti
- Strmi teren
- Masiven objekt
- Večja zahtevnost investitorja
- Slaba cesta
- Zapuščeni hrami kvarijo videz
- Zelo strm teren

#### PRILOŽNOSTI

- Dobra osončenost "hišk"
- Samostojnost v prostoru
- Višinska ločenost
- Obstoječ objekt nudi storitve
- Hitro realiziran projekt
- Občutek samote
- Hrami dajejo vzor gradnji
- Vključevanje dejavnosti v ponudbo

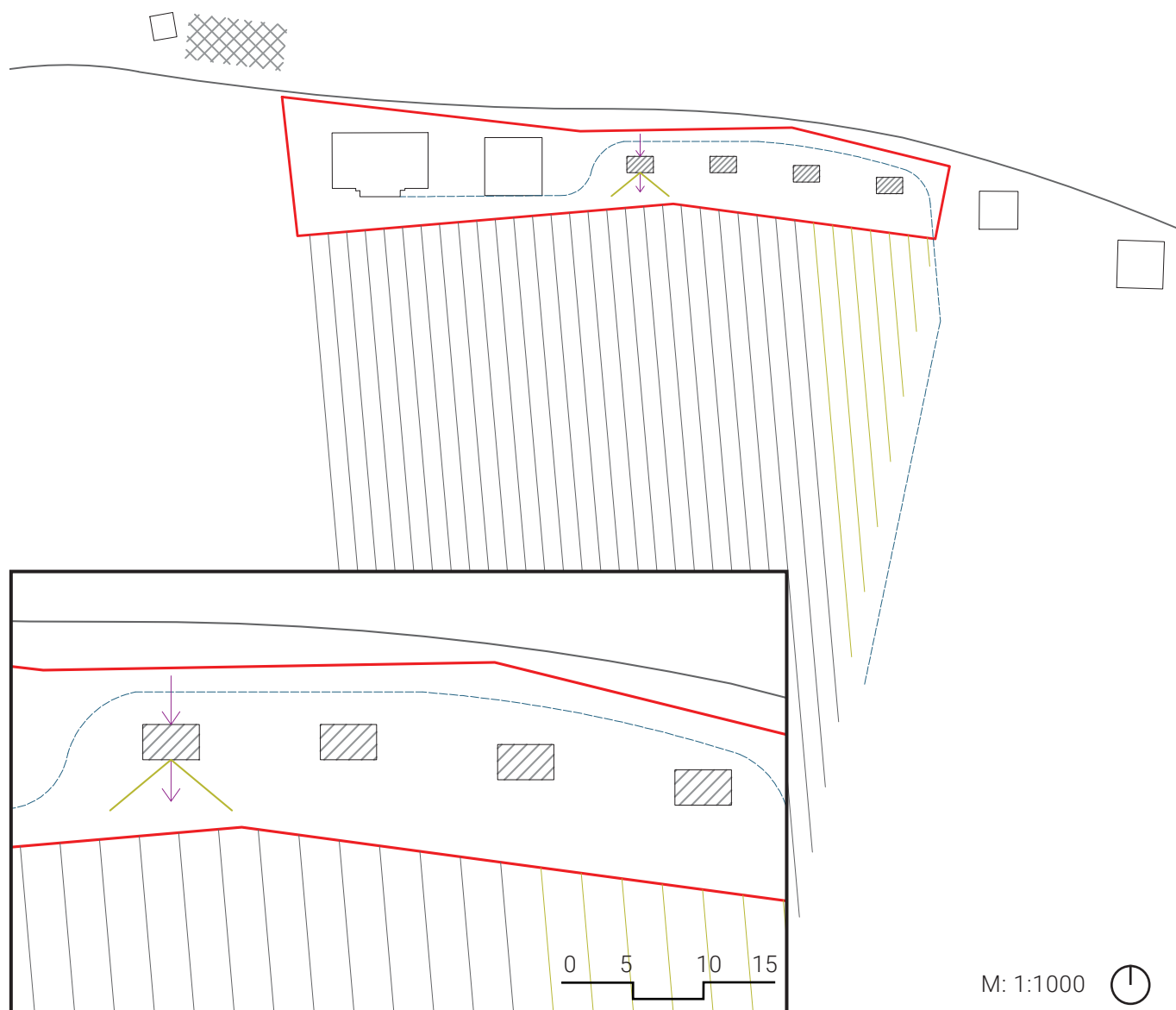
#### NEVAROSTI

- Vročina
- Neenostnost
- Nevarnost
- Obstoječi objekt moteč pri glampingu
- Manj oblikovalske svobode
- Izoliranost
- Možnost porušitve
- Napačno ravnanje gostov s trtami

# PROJEKT KONCEPT

LEGENDA:

-  ožje območje obdelave
-  potka
-  obstoječi objekti
-  glamping hiške
-  parkirišče
-  vinograd
-  vinograd za obiskovalce



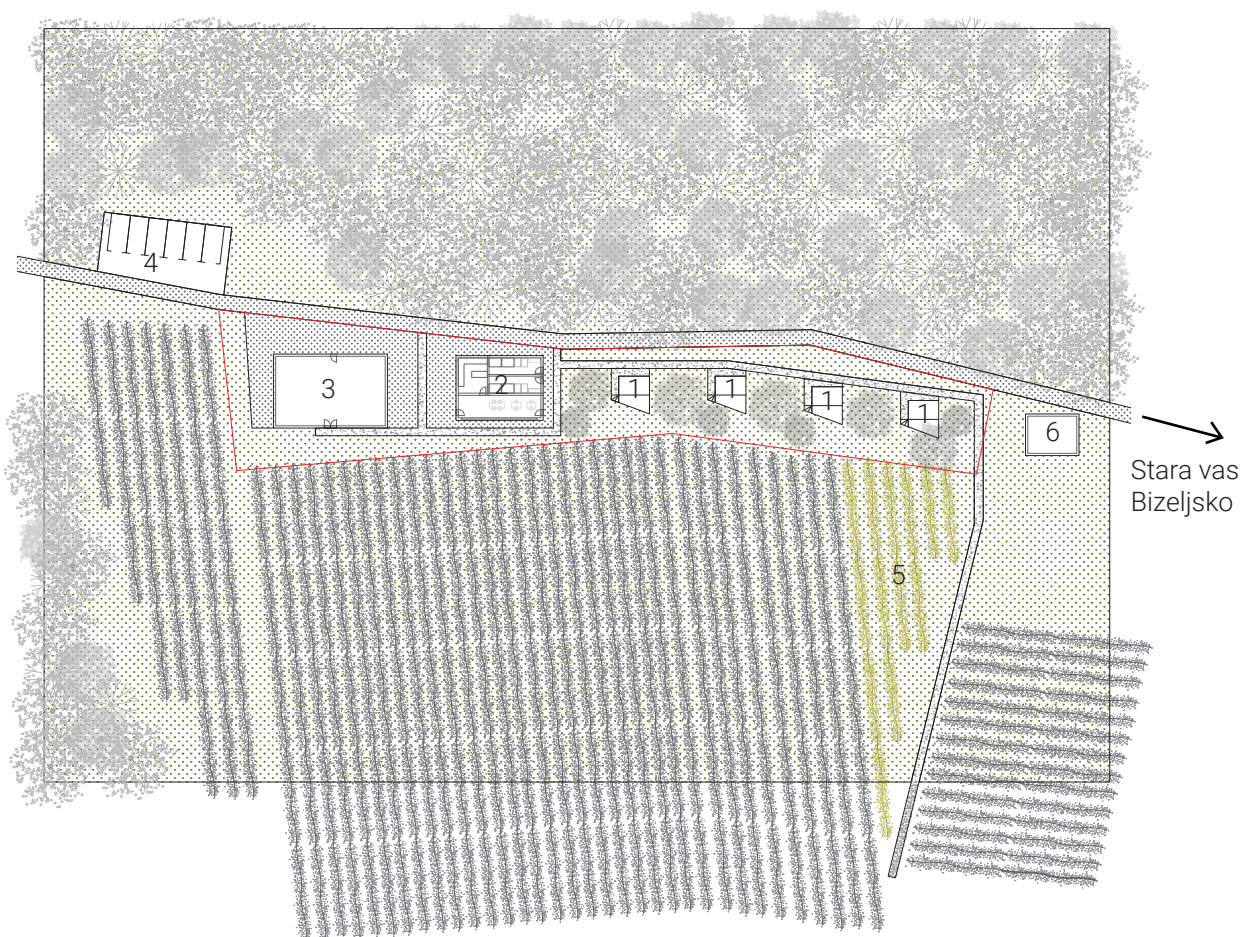
LEGENDA:

- 1...glamping enota
- 2...skupna kuhinja in sanitarije
- 3...obstoječi objekt (vinska klet)
- 4...parkirišče
- 5...vinograd za samostojno obdelavo
- 6...obstoječ hram

Odmik od vsakdanjega vrveža, prekrasni razgledi na vinske trte in okušanje njenih pridelkov. Od vsega tega vas loči le kratek vzpon, ne daleč od mestnega jedra.

V majhni hiški, ki s kombinacijo lesa in kamna posnema njen okoliš, boste z naravo eno. Ob mirnem bivanju pa vas bo pospremil kozarec vina, ki ga lahko s pomočjo profesionalcev pridelate kar sami. Del vinograda namreč čaka na par pridnih rok, ki bo pripravljen priskočiti na pomoč.

Sklopu hišk sledi še vinska klet Letnik, kjer se pretaka vino iz slikovitih prostranih trt. Poleg pridelave, je namenjena poskušanju izvrstnih vin in pridobivanju novih znanj.



M: 1:1000

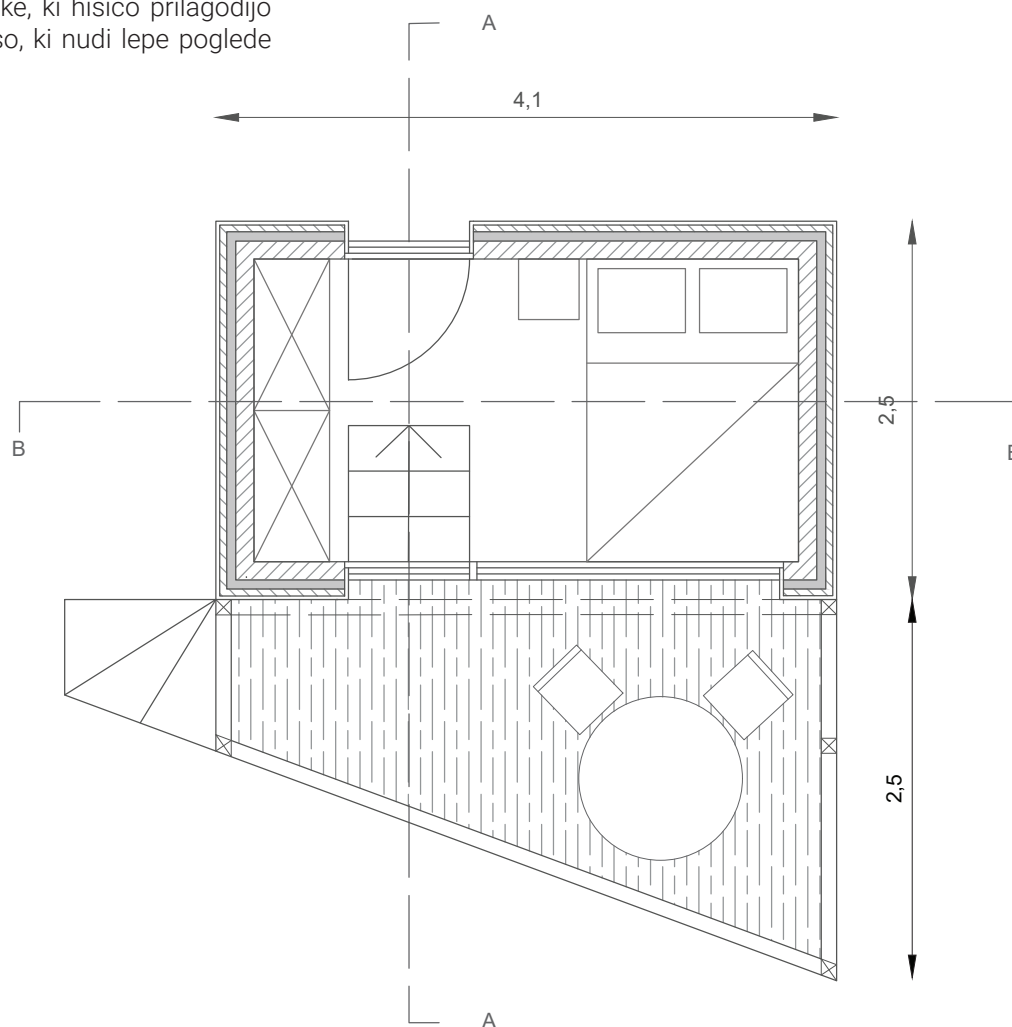


## PROJEKT TLORISI IN PREREZI

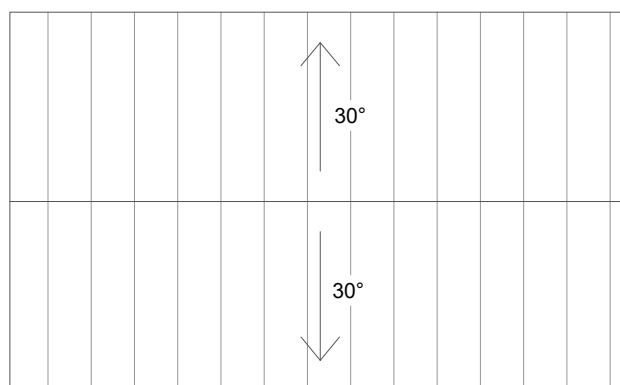
Na parcelo obdelave smo umestili 4 enake majhne hiške, dimenzije 4,05m\*2,5m. Orientirane v smeri S-J.

Vhod vanjo je s severa. Opremljena je minimalistično, samo s posteljo in večjo omaro. Stopničke, ki hišico prilagodijo padajočemu terenu vodija na teraso, ki nudi lepe poglede na okolico.

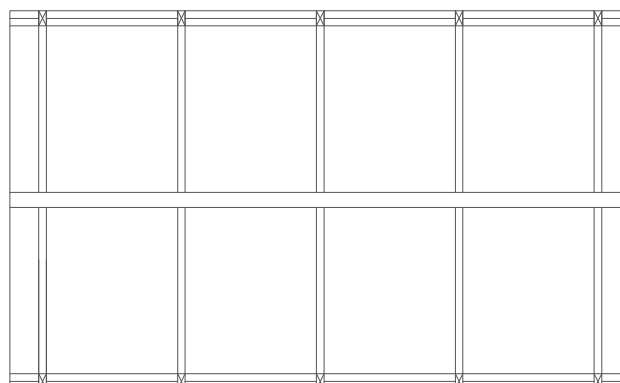
M: 1:50



TLORIS GLAMPING  
ENOTE

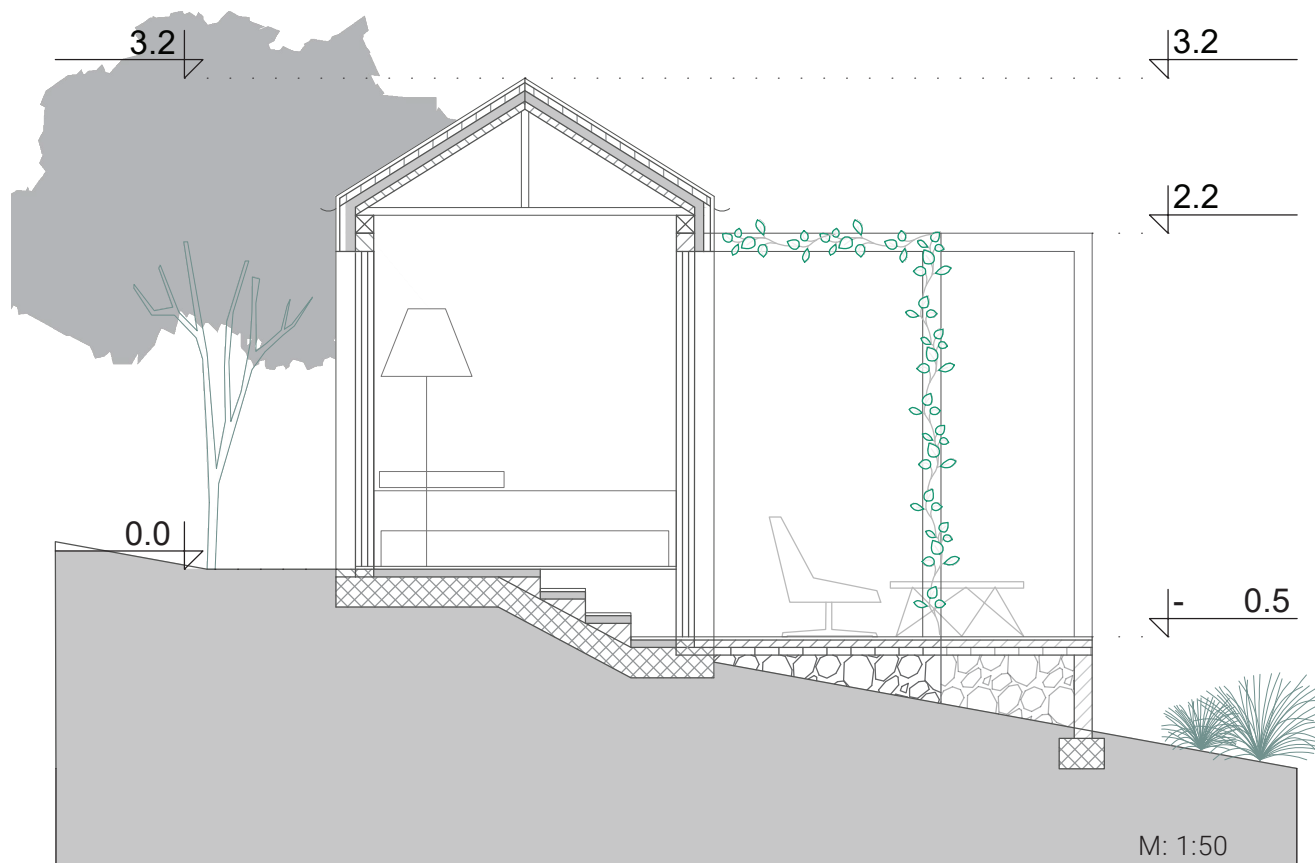


TLORIS STREHE

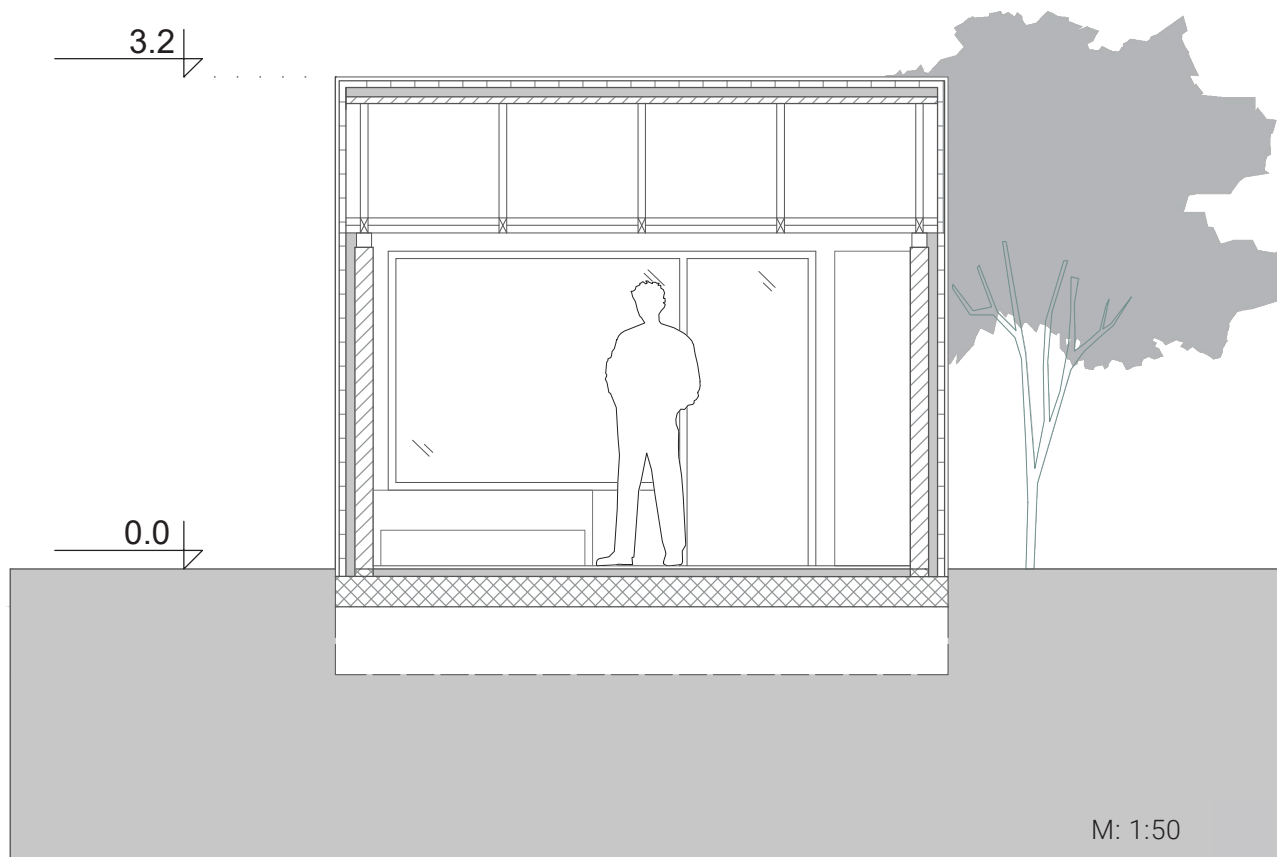


TLORIS OSTREŠJA

prerez A-A

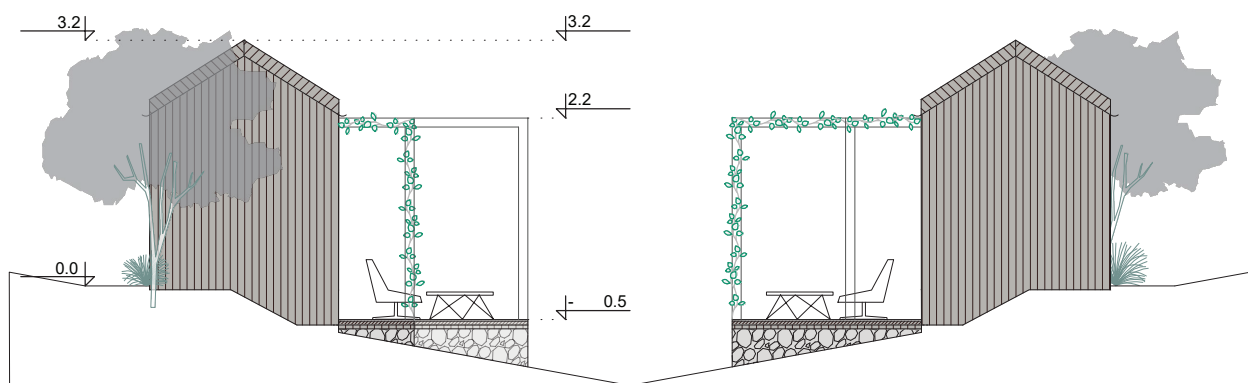


prerez B-B

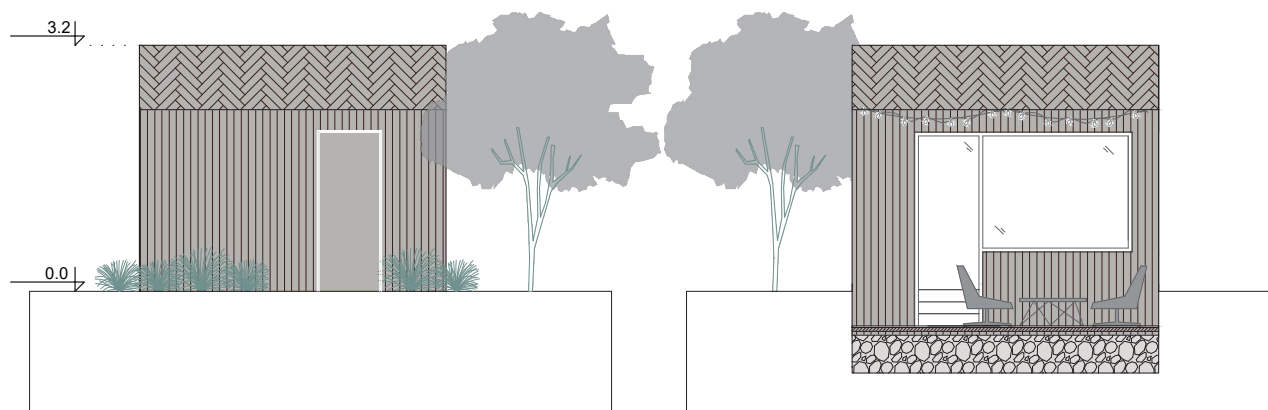


## PROJEKT FASADE

Lesene hiške v kombinaciji z dodatkom kamna se poistovetijo z njeno okolico. Sleme poteha vzporedno s plastnicami, kot je to značilno za stare kmečke hrame na tem območju. Terasa gleda proti jugu na vinograd. Večina južne fasade je zastekljena, s čimer je osvetljenost hiške zagotovljena čez cel dan. Pred močim soncem jo ščiti vinska trta, ki se vije po stebrih nadsteška.



M: 1:100



M: 1:100



## PROJEKT VIZUALIZACIJE

Hiške so le malenkost zamaknjene po terenu navzdol, vendar so med seboj dovolj oddaljene da omogočajo zasebnost. Za njimi je pot, ki jih povezuje med seboj in vodi do glavnega jedilnega prostora, kuhinj, kopalnice in vinoteke.



POGLED Z VZHODA

Natan Pertot  
Zala Mlakar  
Tjaša Korbar

NE(DELO) MED VINOGRADI

2022