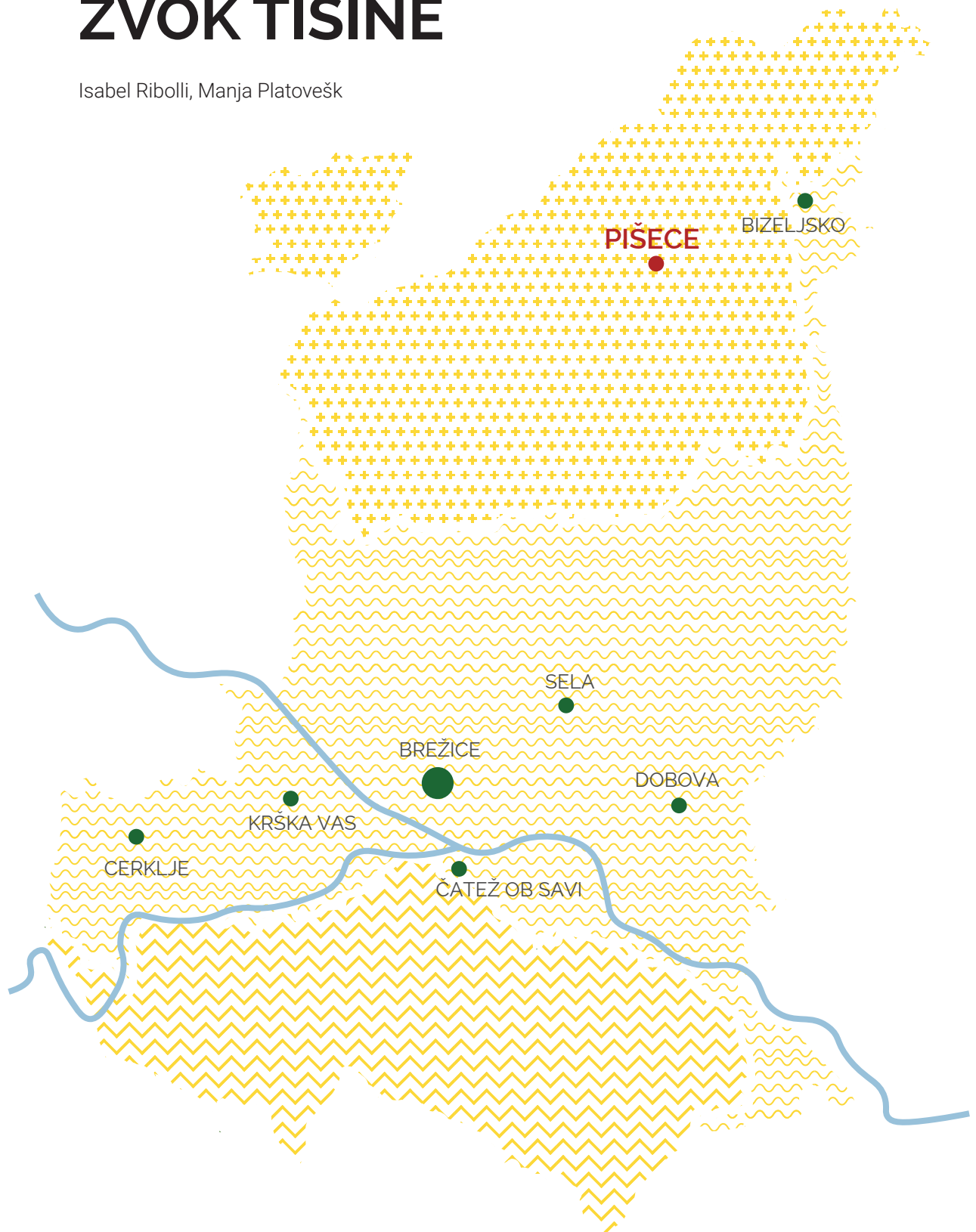


# ZVOK TIŠINE

Isabel Ribolli, Manja Platovešk



Univerza v Ljubljani  
Fakulteta za arhitekturo

## ŠTUDENTSKA DELAVNICA **GLAMPING BREŽICE**

### MENTORJI

prof. dr. Alenka Fikfak  
izr. prof. mag. Polona Filipič Gorenšek  
asist.: dr. Janez Peter Grom  
asist.: Kristijan Lavtižar mag.inž.urb  
asist.: Sinan Mihelčič u.d.i.a

### ZUNANJI SODELAVCI

Marko Lazić mag.inž.arh.  
Aleš Švigelj mag.inž.arh.

### AVTORJI

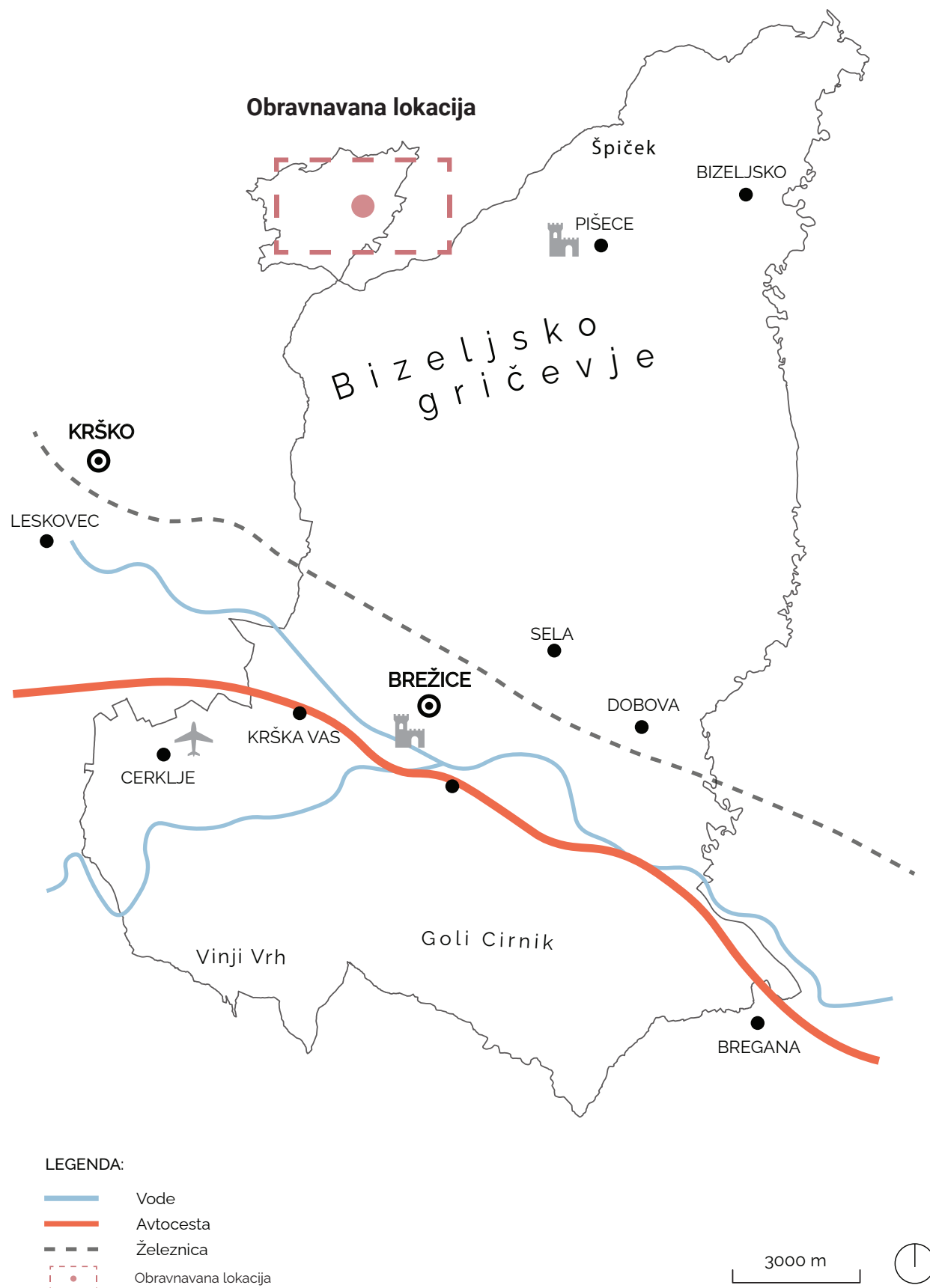
Isabel Ribolli  
Manja Platovšek

## **ZVOK TIŠINE**

2022

## KAZALO VSEBINE

Uvod	5
Namenska raba	6
Topografija	7
Varovanje, omejitve - narava	8
Varovanje, omejitve - kulturna dediščina	9
Dejanska raba / Zelene površine	10
Silhuete, pogledi, vedute	11
Analiza materialov in arhitekturnega oblik.	12
SWOT	13
Koncept	14
Reference	15
Situacija	16
Tlorisi	17
Prerez	18-19
Fasade	20
Vizualizacije	21





## UVOD

Tekom današnjega časa, ko le ta hitro beži mimo nas, povrh vsega pa nas ob njegovem minevanju nenehno spremlja dejavnik vsakdanjega stresa in tehnologije, si človek vedno bolj prizadeva k umiku v mirno okolje, v naravo. Bivanje z naravo in njenim utripom nam pomaga ohranjati ravnovesje v našem okolju in nas samih ter obenem skrbi za bližanje človeka k sebi, k svojemu srcu. Obravnavana mirna in v naravo vpeta lokacije je zato kot nalašč primerna za tovrstno dejavnost. Poseg v prostor je iz vidika nastanitev in arhitekture minimalen in uravnotežen. S tem strukturno sledi obliki okolja, kar omogoča, da se ljudje ponovno povežejo z naravo katere del smo kot ljudje.

Nastanitve so namenjene odraslim, ki pridejo brez otrok, telefonov, računalnikov in ostale moteče tehnologije. Enote so zasnovane iz naravnih materialov in ponujajo neoviran razgledu iz višine na neokrnjeno naravo. Da pa bi bilo samo izkustvo povezave z naravo, ter samoustvarjanja in osebnega izpopolnjevanja, še popestrjeno je ponujena tudi možnost lastne izdelave bivalne enote. Gostje si lahko namreč preko spleta ob rezervaciji sestavijo kompozicijo hiške, ki jih ob prihodu na lokacijo pričaka, in jo nato sestavijo sami. S tem se izkustvo duhovne povezave z naravo nadgradi še z fizičnim izkustvom, kar dodatno plemeniti obiskovalčevo osebno rast in doživetje izkušnje. "Domišljija je začetek ustvarjanja. Predstavljajte pa si tisto, po čemer hrepenite, želite si, kar si predstavljate, in na koncu ustvarite, kar si želite." (Shaw)

## ŠIRŠE OBMOČJE NAMENSKA RABA

Območje obravnave obsega večinsko gozdna zemljišča, nekaj pa tudi obdelovalnih in najboljših kmetijskih zemljišč. Na vzhodu se nahajajo manjša območja stanovanjskih površin in osrednje območje centralnih dejavnosti, kjer se nahaja Cerkev sv. Ožbolta.



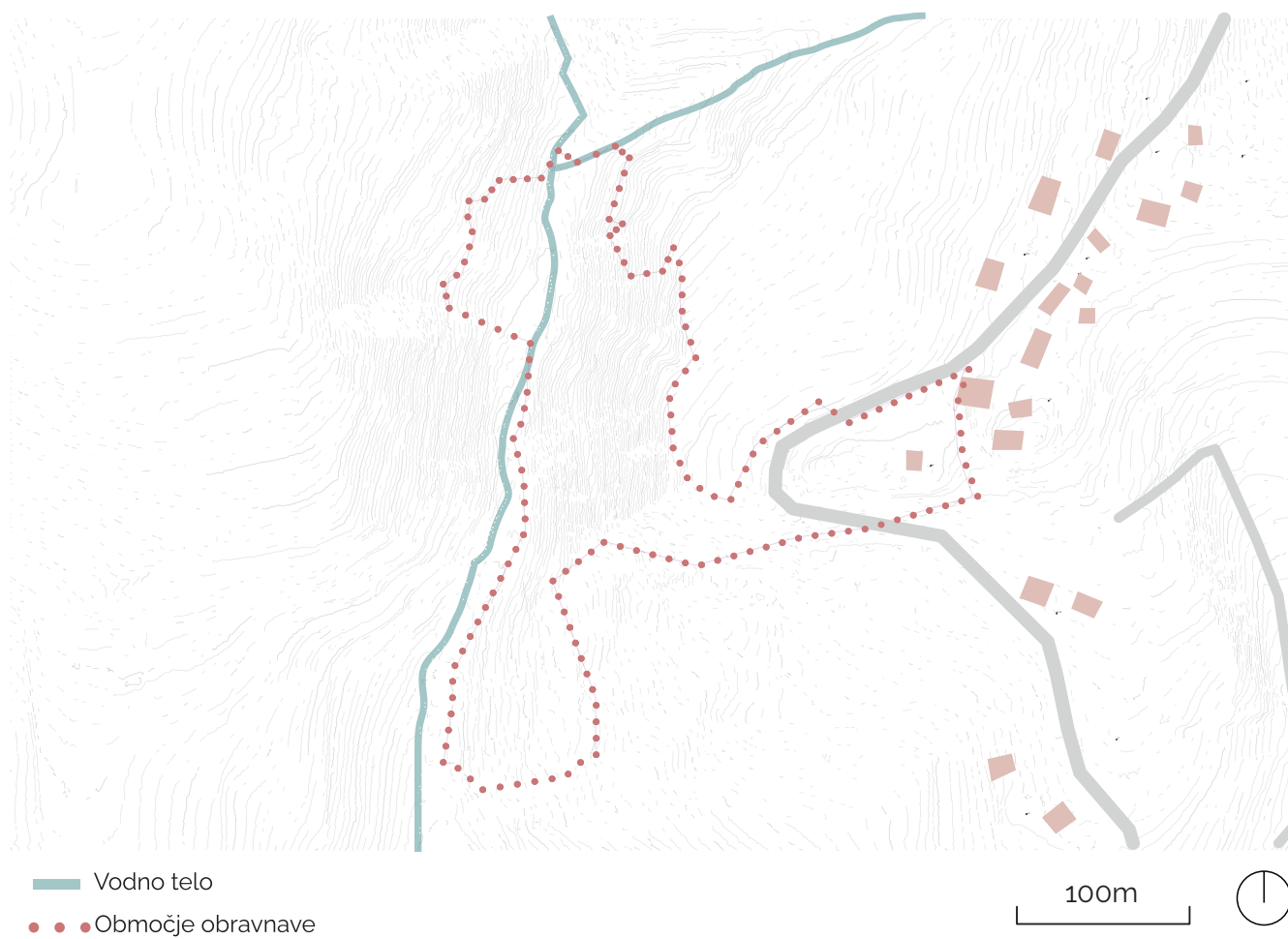
- Gozdna zemljišča
- Najboljša kmetijska zemljišča
- Stanovanjske površine
- Osrednje območje centralnih dejavnosti
- ● ● Območje obravnave

100m



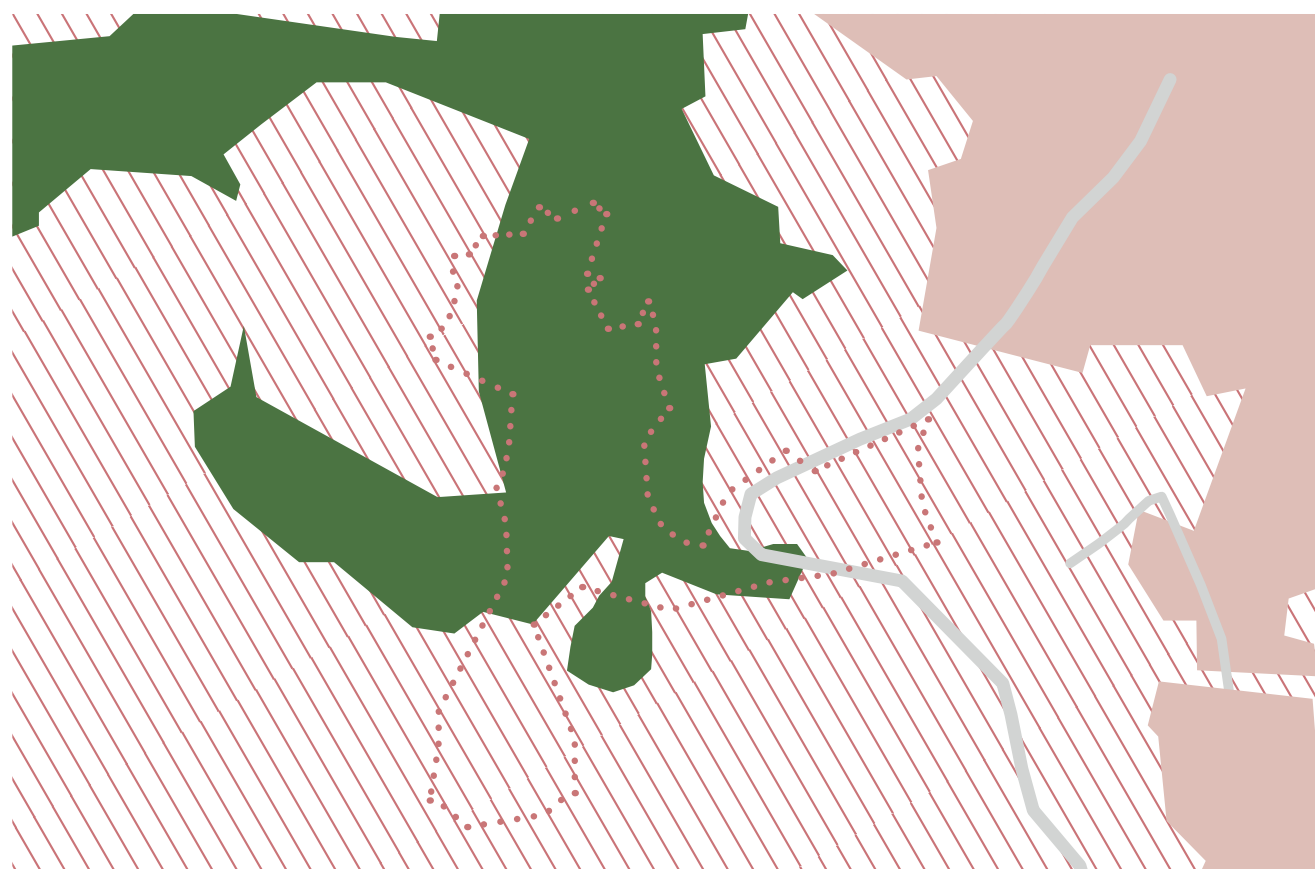
## OŽJE OBMOČJE TOPOGRAFIJA

Relief je na tem območju zelo močno razgiban, saj se teren spusti v kanjon, kjer se nahaja nestalni podzemni vodni vir.



## OŽJE OBMOČJE VAROVANJE, OMEJITVE - NARAVA

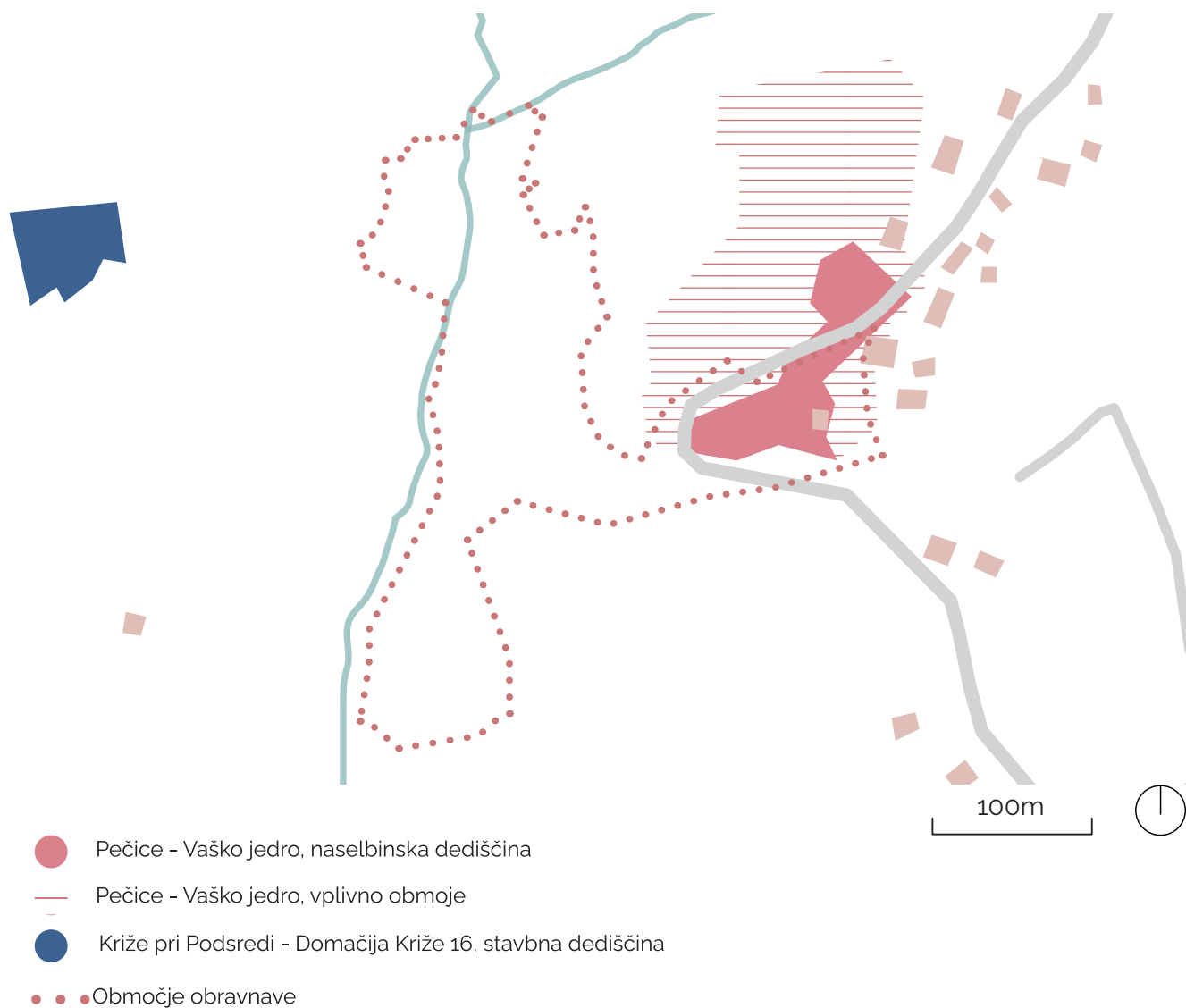
Območje obravnave v celoti leži na območju Kozjanskega parka, stika pa se tudi z ekološko pomembnim območjem Tisovec - Orlica - Knušperška gora. V neposredni bližini, na vzhodu, se razprostira zavarovano naravno območje Nature 2000.



- Ekološko pomembna območja Tisovec - Orlica - Knušperška gora
- Natura 2000
- ▨ Kozjanski park
- ● Območje obravnave

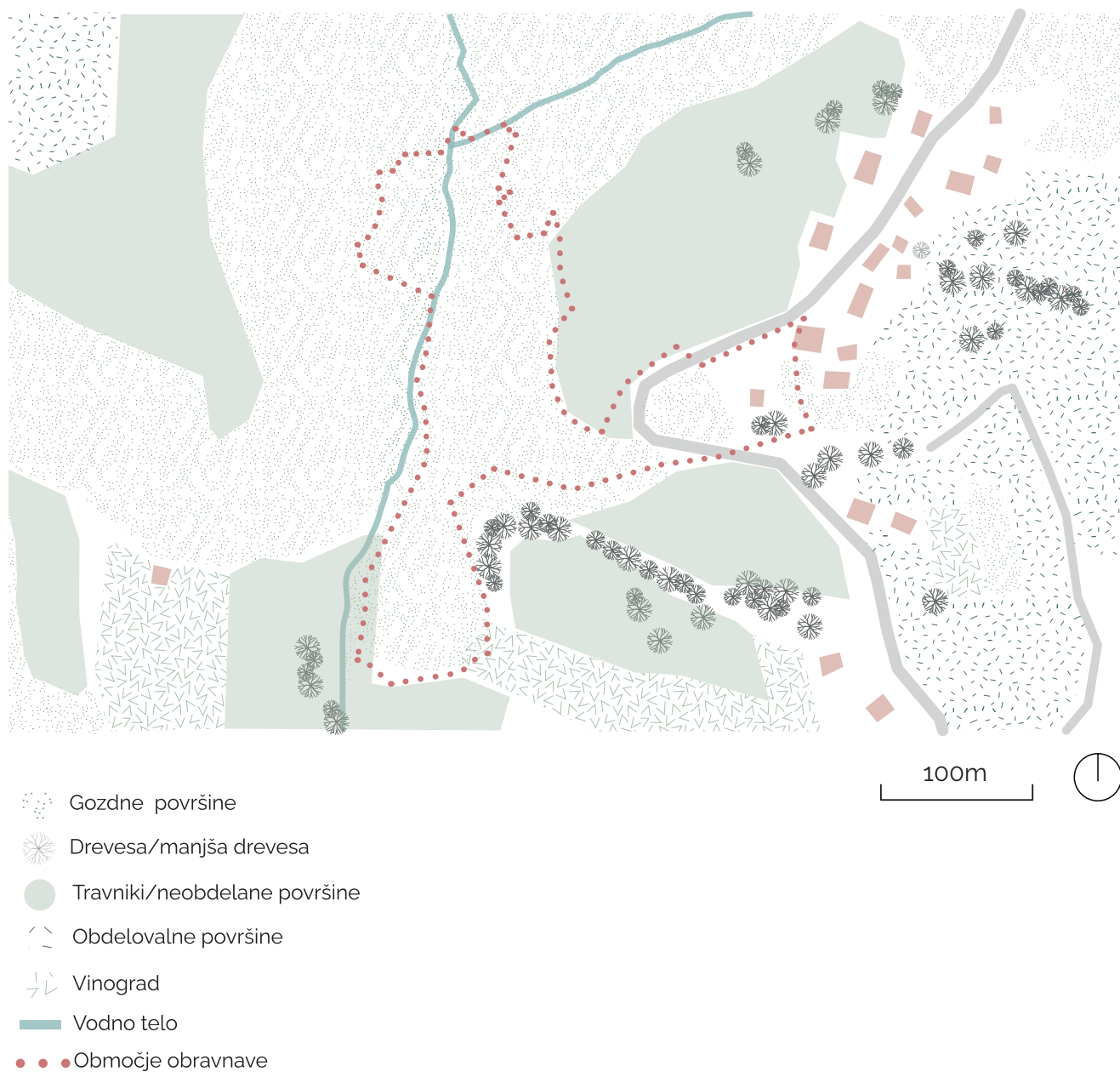
## OŽJE OBMOČJE VAROVANJE, OMEJITVE - KULTURNA DEDIŠČINA

Kraj Pečice, v katerem se nahaja območje obravnave, predstavlja vplivno območje kulturne dediščine, samo vaško jedro pa je naselbinska kulturna dediščina. Zahodno od območja se nahaja kulturno pomembna Domačija Križe 16, ki predstavlja stavbno kulturno dediščino.



## OŽJE OBMOČJE DEJANSKA RABA / ZELENE POVRŠINE

Teren je zelo močno razgiban, hkrati pa tudi zelo gosto prekrit z neurejeno vegetacijo. Po večini predstavlja gozdne površine in nizko grmičevje, prav tako pa tudi travnike in obdelovalne površine. Območje je vinogradniško rodno, zato zasledimo manjša območja vinogradov. Na območju se nahaja nestalni podzemni vodni vir.





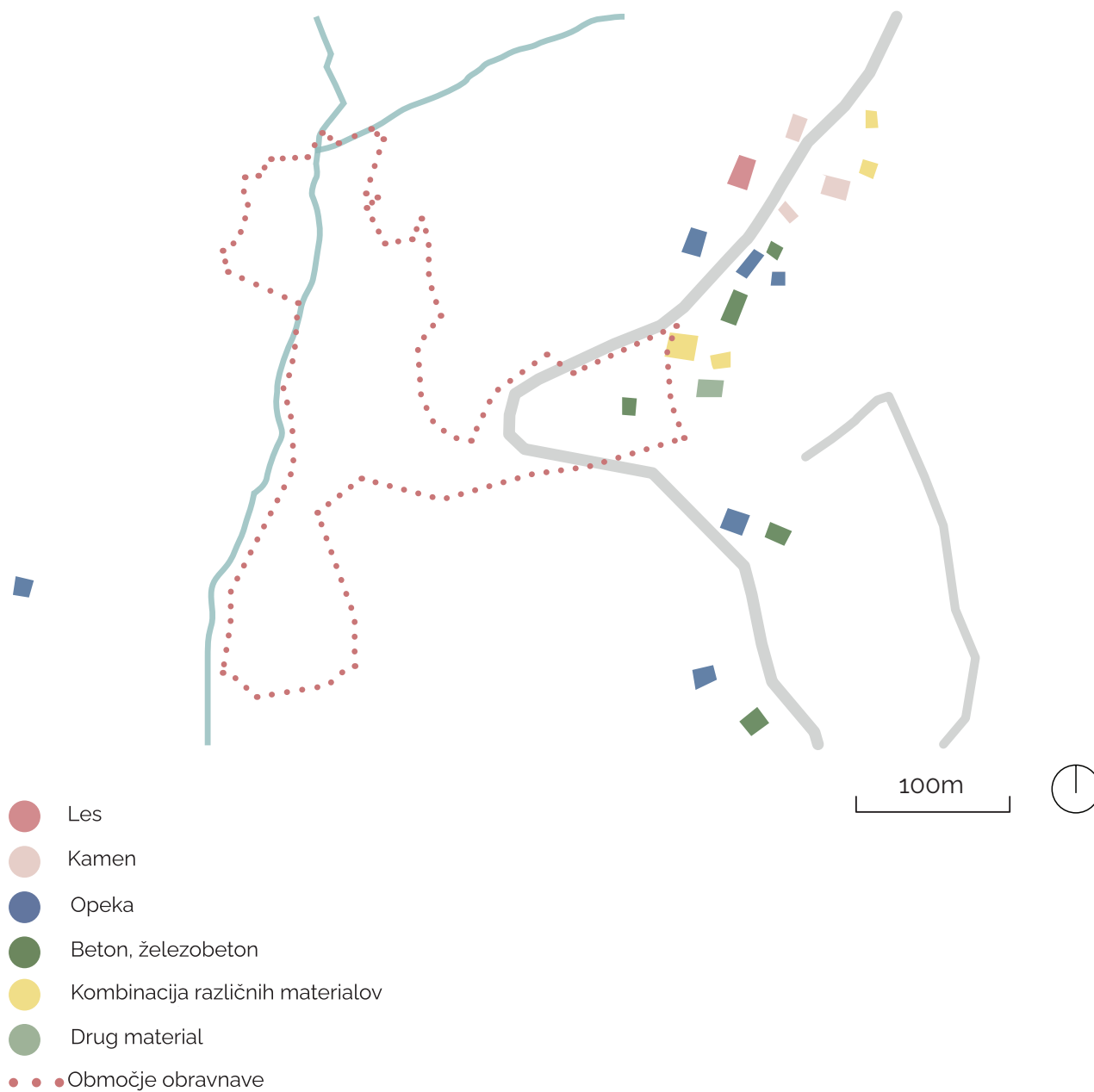
# OŽJE OBMOČJE SILHUETE, POGLEDI, VEDUTE



## OŽJE OBMOČJE

### ANALIZA MATERIALOV IN ARHITEKTURNEGA OBLIKOVANJA

Okoliške hiše so bile zgrajene med 1870 in 1990, v vmesnem času pa so bile obnovljene. Materiali gradnje se razlikujejo, tudi glede na čas nastanka, vse od lesa, kamna, opeke, do betona, železobetona in kombinacij različnih materialov. Posebno veduto v prostoru predstavlja Cerkev svetega Ožbolta, ki je bila zgrajena v letih 1857 - 1863.





### Prednosti

- neokrnjena narava
- neonesnaženo območje
- raznolikost terena
- dopolni se območje naselja, brez novih razpršenih satelitov

S

### Priložnosti

- možnost ureditve javne infrastrukture
- ponovna oživitev območja
- povzdih zaledja Posavja
- naselju se povrne živež, območju pa doprinese pozitivne učinke

W

### Pomanjkljivosti

- težja dostopnost
- neurejena infrastruktura
- oddaljenost centralnih dejavnosti

O

### Nevarnosti

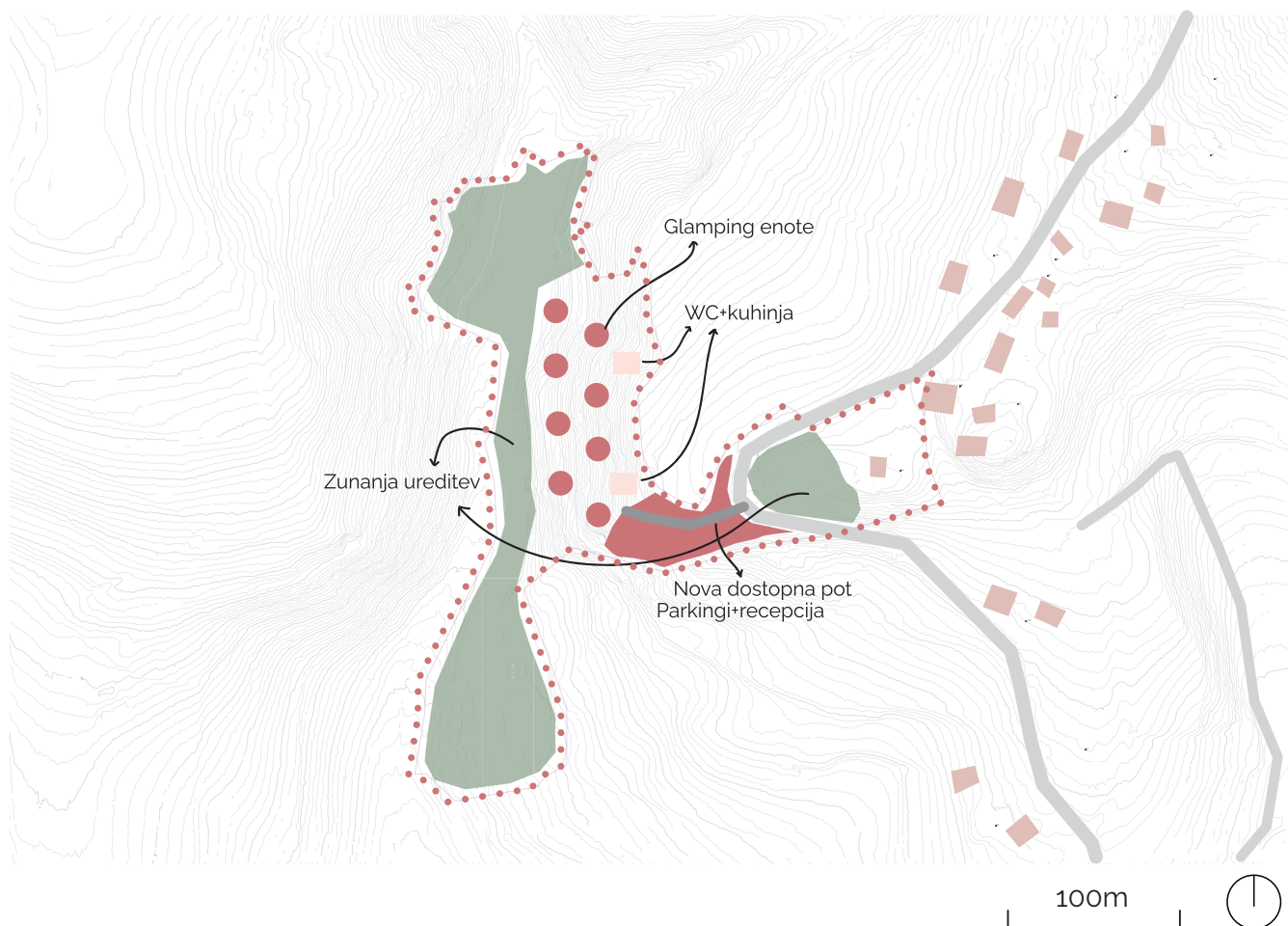
- premalo turizma zaradi pomanjkanja osnovnih dobrin
- uničenje naravnega habitata
- potrebna sprememba namenske rabe zemljišča na območju → iz gozdne površine in območja zelenih površin v območje centralnih dejavnosti

T

## PROJEKT KONCEPT

Glamping enota predstavlja značilni lokalni material-les. Delno pravokotna oblika z dvokapno streho je vpeta v kanjonski teren. Dostop je omogočen preko terasastih poti, ki spominjajo na tipično krajevno arhitekturo, in sicer gank. Nastanitvena enota omogoča povezanost z okoljem. Pogledi se skozi panoramsko okno odpirajo neposredno v naravo. Ob jutrih je prva stvar, ki jo zagledamo iz dvignjenega spalnega prostora, neokrnjena narava, ki jo obdržimo v skoraj popolni celoti. Iz dnevnega prostora se lahko samo z enim korakom prestavimo na teraso,

ki omogoča meditacijo v popolnem miru glamping enote, saj so med seboj primerno umaknjene, kar daje občutek prijetne samote in sproščenosti. Koncept je bil zasnovan z idejo, da posamezne glamping enote niso opremljene z lastno kopalnico in kuhinjo, vendar je po razvoju projekta kmalu postalo jasno, da bo to težko izvedljivo. Teren, na katerem so postavljene nastanitvene enote je zelo strm, zato taka ureditev nebi bila smotrna, niti uporabnikom prijazna. Vsaka enota je dobila lastno kopalnico in majhno kuhinjo, za lažje vsakodnevno funkcioniranje.





#### SILVER ARCHITECTURE

Enota je del centra, ki se osredotoča na zdravljenje zasvojenosti z internetom.

Slika 1 <https://ello.co/fabrik/post/gcv8erj-vtueantfdzsoaa> [15.4.2022]



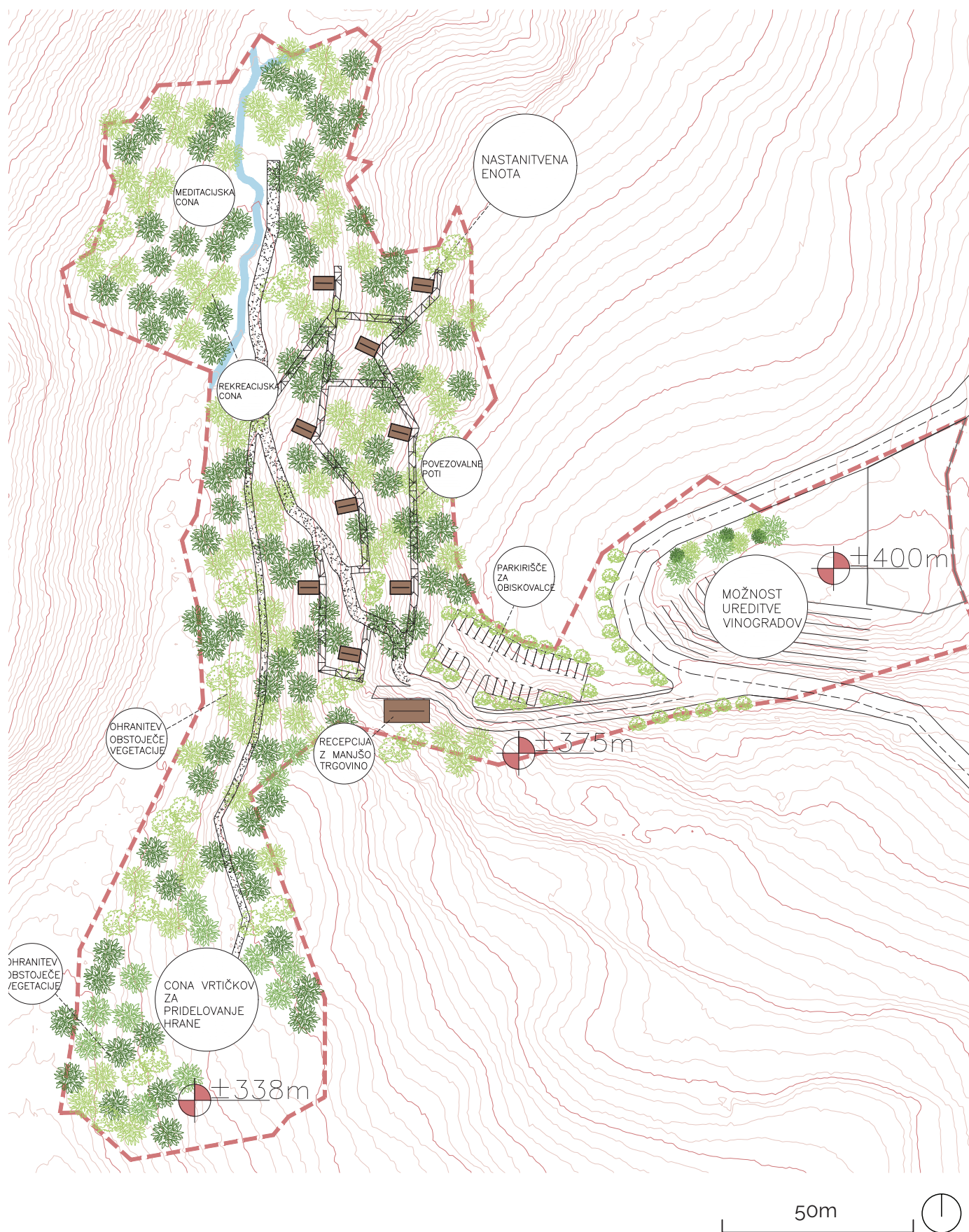
#### GLAMPING V GOZDU - Bivanje v hiši Nutchel tiny house v Belgiji

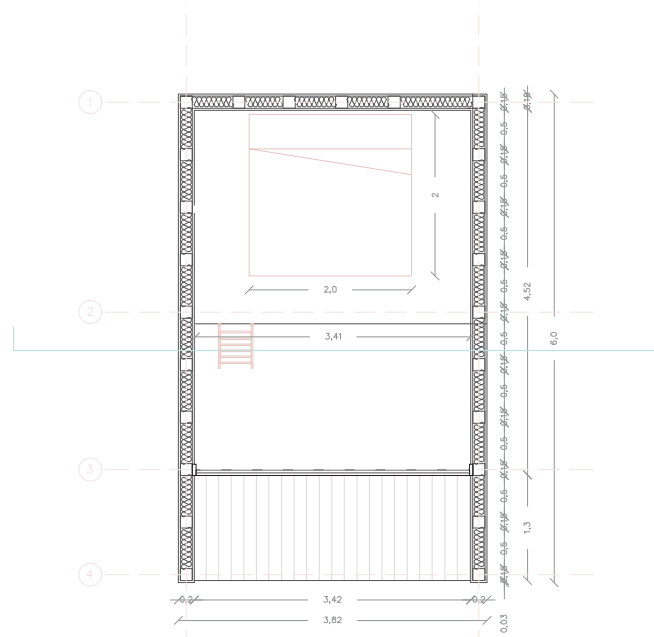
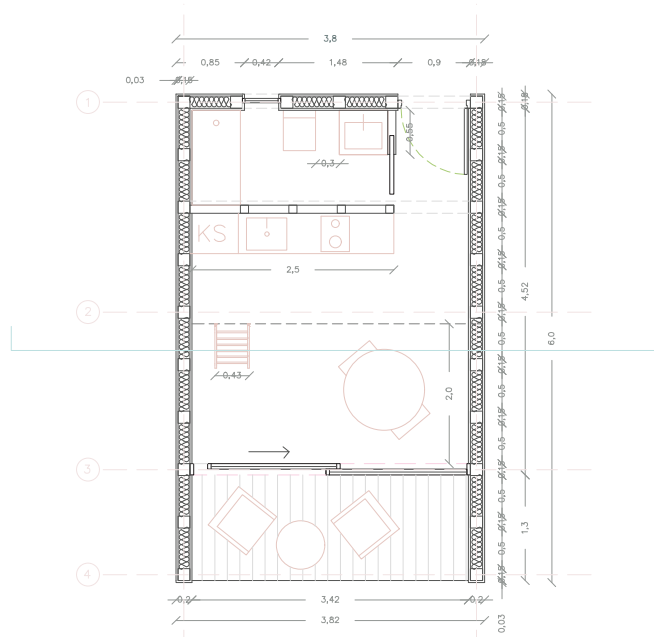
Nutchel je koncept glampinga v gozdnem kampu. Več majhnih hišic se nahaja v naravnem rezervatu, ki je popolnoma obdan z gozdom.

Slika 2: <https://sophiagaleria.de/glamping-im-wald-uebernachten-im-nutchel-tiny-house-in-belgien/> [15.4.2022]

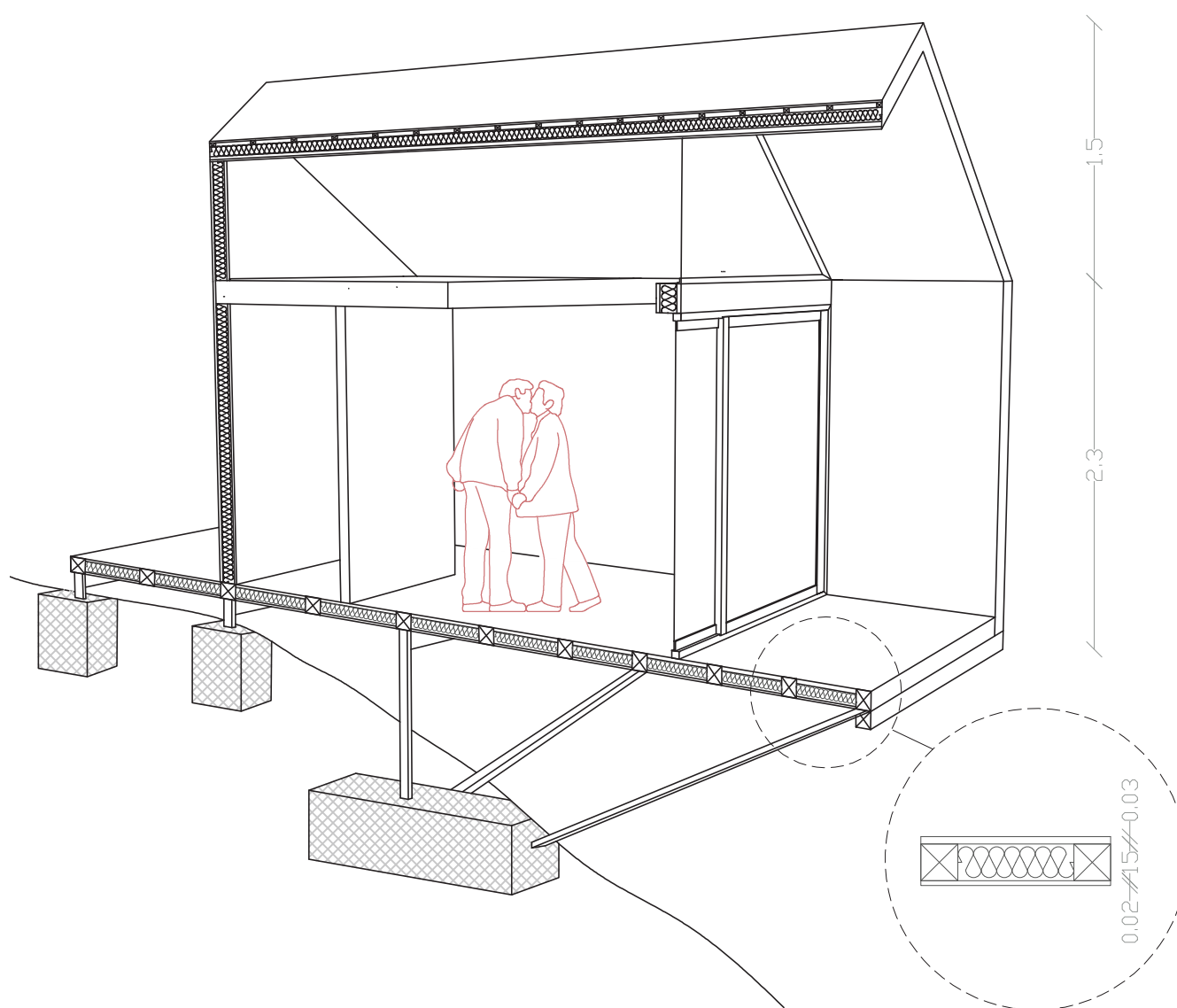


# PROJEKT SITUACIJA

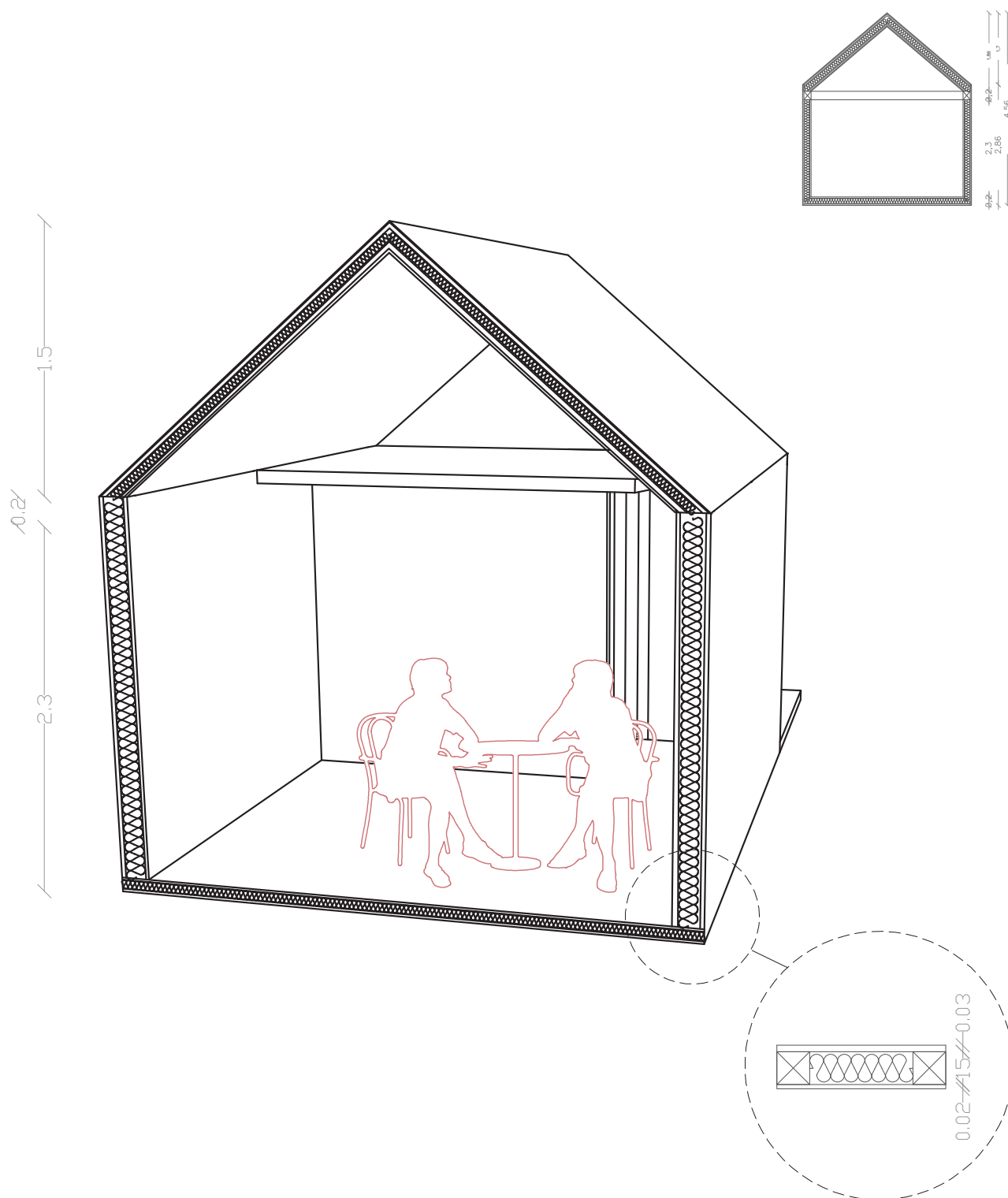




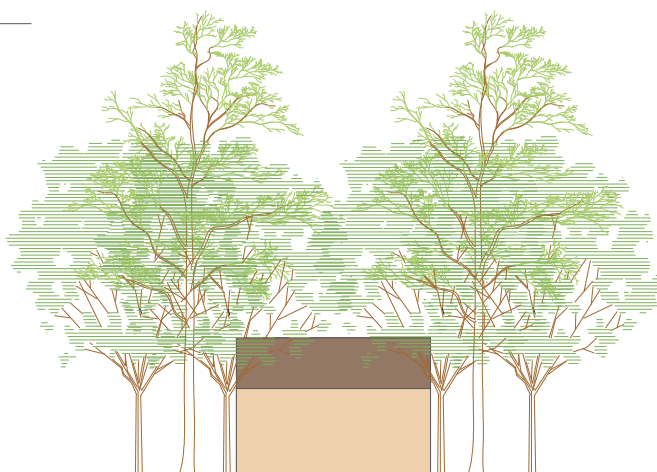
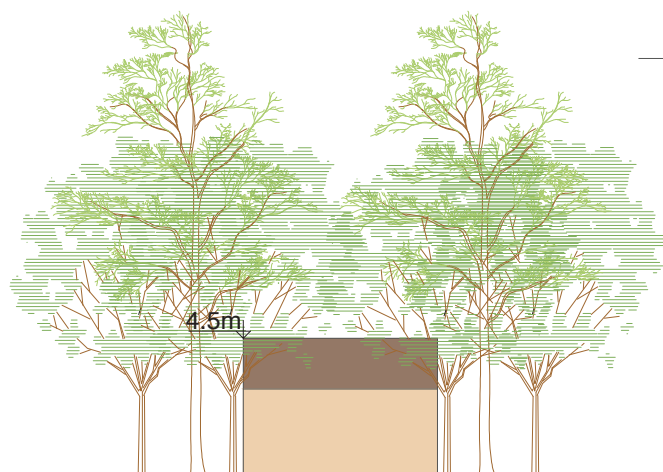
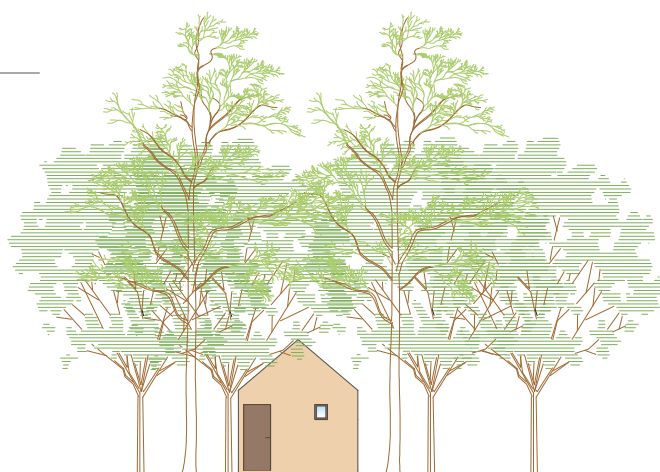
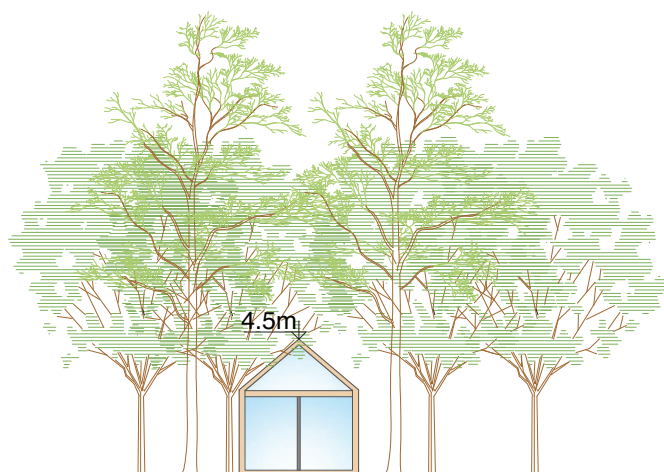
PROJEKT  
PREREZ A-A



# PROJEKT PREREZ B-B



PROJEKT  
FASADE







Isabel Ribolli  
Manja Platovšek  
**ZVOK TIŠINE**

2022