

1	2	3	4	5	6	7	8	9	10	11	12	13	14	15	16
LEGENDA – EI			– nadgradni zvočnik		– nadgradni zvočnik		– nadgradni zvočnik		– nadgradni zvočnik		– nadgradni zvočnik		– nadgradni zvočnik		– nadgradni zvočnik
A			– zasnova/izvedba svetilnice		– zasnova/izvedba svetilnice		– zasnova/izvedba svetilnice		– zasnova/izvedba svetilnice		– zasnova/izvedba svetilnice		– zasnova/izvedba svetilnice		– zasnova/izvedba svetilnice
B			– optični pojvlnik dima		– optični pojvlnik dima		– optični pojvlnik dima		– optični pojvlnik dima		– optični pojvlnik dima		– optični pojvlnik dima		– optični pojvlnik dima
C			– optični pojvlnik dima (montaža v mestopojvi)		– optični pojvlnik dima (montaža v mestopojvi)		– optični pojvlnik dima (montaža v mestopojvi)		– optični pojvlnik dima (montaža v mestopojvi)		– optični pojvlnik dima (montaža v mestopojvi)		– optični pojvlnik dima (montaža v mestopojvi)		– optični pojvlnik dima (montaža v mestopojvi)
D			– termični pojvlnik		– termični pojvlnik		– termični pojvlnik		– termični pojvlnik		– termični pojvlnik		– termični pojvlnik		– termični pojvlnik

SPUŠČEN STROP –  
ARMSTRONG 60/60  
stropni sistem C.H.2.  
robni detalj Tegular (utopljeni profil).

SPUŠČEN STROP –  
MAVČOKARTONSKE PLOŠČE

LESENI STROP

SPUŠČEN STROP –ARMSTRONG  
CS 5443 WH

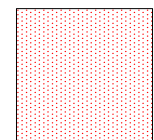
AKUSTIČEN STROP  
65 KOSOV (35kosov belo,  
15kosov postelno modri,  
15kosov postelno rjavi

SPUŠČEN STROP –ARMSTRONG  
60X60 VLAGODOPRNI

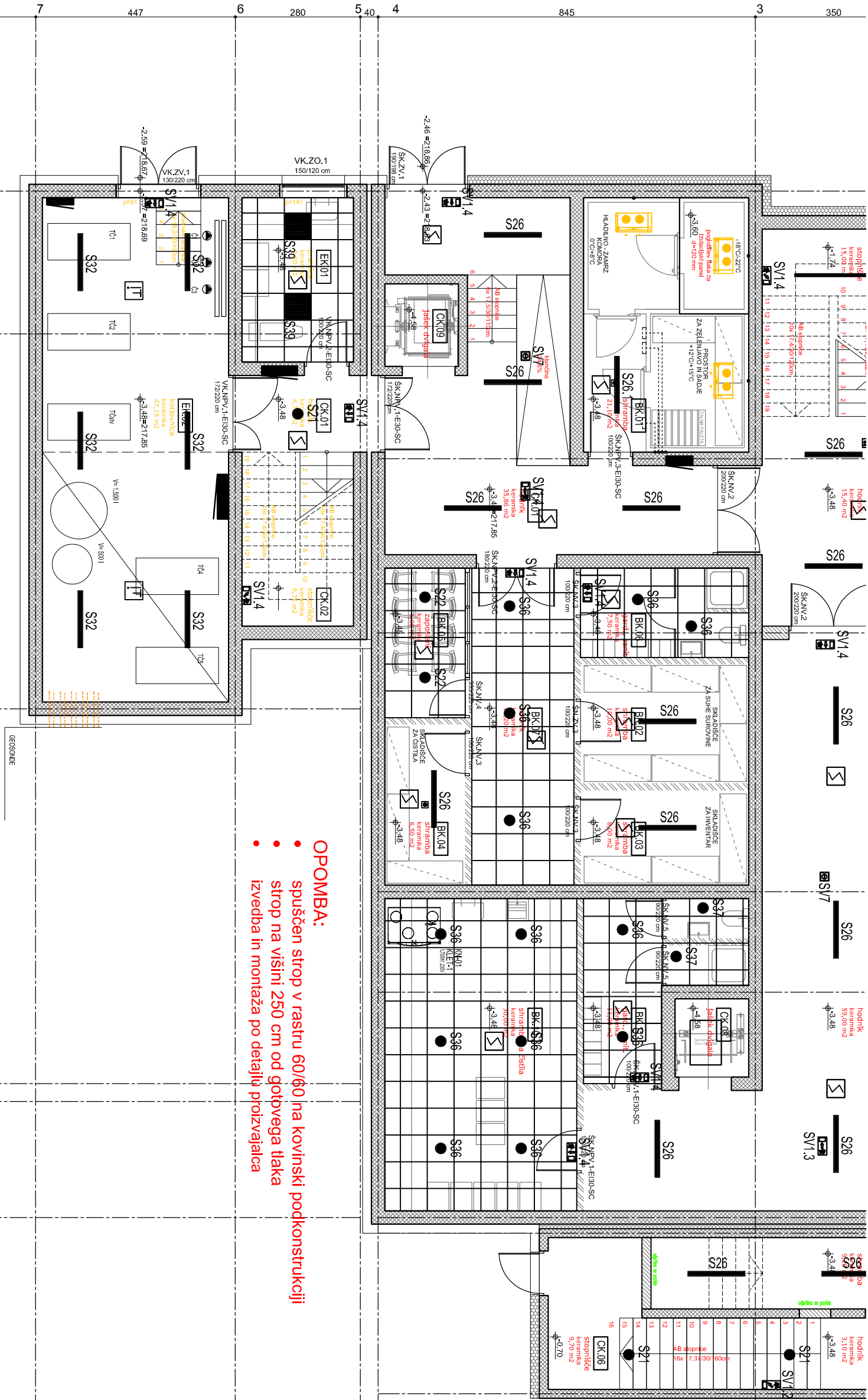
SPUŠČEN STROP –ARMSTRONG  
60X60 AKUSTIČEN

SPUŠČEN STROP –  
VLAGODOPRNE  
MAVČOKARTONSKE PLOŠČE

SPUŠČEN STROP –  
VHOD



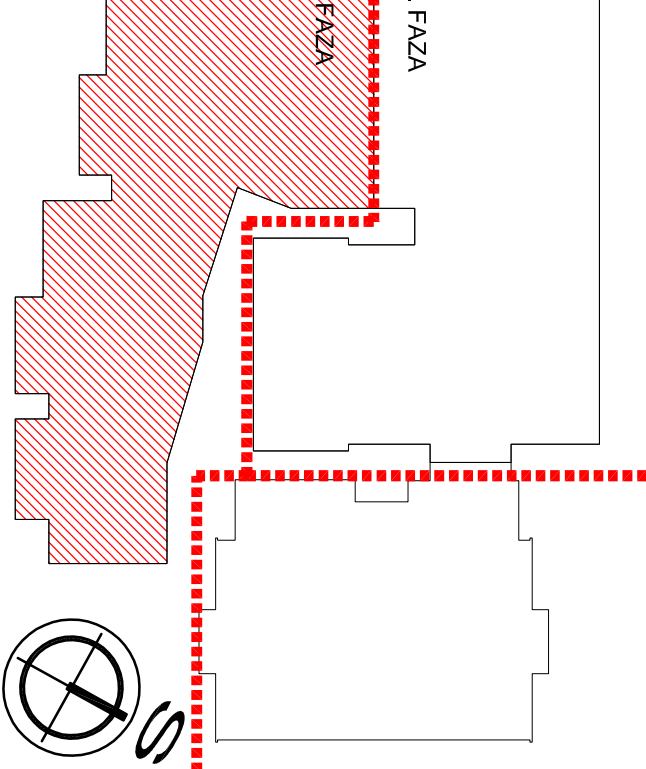
02NAKA	–	–	–	–	–	–	–	–	–	–	–	–	–	–	–
S1	–	–	–	–	–	–	–	–	–	–	–	–	–	–	–
S1a	–	–	–	–	–	–	–	–	–	–	–	–	–	–	–
S2	–	–	–	–	–	–	–	–	–	–	–	–	–	–	–
S3	–	–	–	–	–	–	–	–	–	–	–	–	–	–	–
S3a	–	–	–	–	–	–	–	–	–	–	–	–	–	–	–
S4	–	–	–	–	–	–	–	–	–	–	–	–	–	–	–
S5	–	–	–	–	–	–	–	–	–	–	–	–	–	–	–
S7	–	–	–	–	–	–	–	–	–	–	–	–	–	–	–
S1a	–	–	–	–	–	–	–	–	–	–	–	–	–	–	–
S1b	–	–	–	–	–	–	–	–	–	–	–	–	–	–	–
S1c	–	–	–	–	–	–	–	–	–	–	–	–	–	–	–
S15	–	–	–	–	–	–	–	–	–	–	–	–	–	–	–
S15d	–	–	–	–	–	–	–	–	–	–	–	–	–	–	–
S16	–	–	–	–	–	–	–	–	–	–	–	–	–	–	–
S17	–	–	–	–	–	–	–	–	–	–	–	–	–	–	–
S18	–	–	–	–	–	–	–	–	–	–	–	–	–	–	–
S19	–	–	–	–	–	–	–	–	–	–	–	–	–	–	–
S20	–	–	–	–	–	–	–	–	–	–	–	–	–	–	–
S21	–	–	–	–	–	–	–	–	–	–	–	–	–	–	–
S21.1	–	–	–	–	–	–	–	–	–	–	–	–	–	–	–
S22	–	–	–	–	–	–	–	–	–	–	–	–	–	–	–
S23	–	–	–	–	–	–	–	–	–	–	–	–	–	–	–
S24	–	–	–	–	–	–	–	–	–	–	–	–	–	–	–
S25	–	–	–	–	–	–	–	–	–	–	–	–	–	–	–
S26	–	–	–	–	–	–	–	–	–	–	–	–	–	–	–
S27	–	–	–	–	–	–	–	–	–	–	–	–	–	–	–
S28	–	–	–	–	–	–	–	–	–	–	–	–	–	–	–
S30	–	–	–	–	–	–	–	–	–	–	–	–	–	–	–
S32	–	–	–	–	–	–	–	–	–	–	–	–	–	–	–
S33	–	–	–	–	–	–	–	–	–	–	–	–	–	–	–
S34	–	–	–	–	–	–	–	–	–	–	–	–	–	–	–
S35	–	–	–	–	–	–	–	–	–	–	–	–	–	–	–
S36	–	–	–	–	–	–	–	–	–	–	–	–	–	–	–
S37	–	–	–	–	–	–	–	–	–	–	–	–	–	–	–
S38	–	–	–	–	–	–	–	–	–	–	–	–	–	–	–
S39	–	–	–	–	–	–	–	–	–	–	–	–	–	–	–
S40	–	–	–	–	–	–	–	–	–	–	–	–	–	–	–
S42	–	–	–	–	–	–	–	–	–	–	–	–	–	–	–



OPOMBA:  
• spuščeni strop v rastru 60/60 na kovinski podkonstrukciji  
• strop na višini 250 cm od golvnege tlaka  
• izvedba in montaža po detajli priložajalca

IZVAJALEC JE DOLŽAN VSE MERE PRED IZVEDBO NA GRADBIŠČU  
PREVERITI IN USKLADITI!  
IZVAJALEC JE DOLŽAN OPOZORITI NA MOREBITNO TEHNIČNO  
POMANKLJIVOST IZVEDBENIH DETALJOV. RISB, OPISOV ALI POPISOVI  
IZVAJALEC JE DOLŽAN PREDHODNO PREVERITI IN USKLADITI PREBOJE  
Z NAČRTOM INSTALACIJ IN TEHNOLOGIJE!  
PRI PREBOJIH JE POTREBNO IZBRATI USTREZEN SISTEM TESNENJA IN  
IZVESTI TESNITEV SKLADNO Z DETALJI IN NAVODLI DOBAVITELJA!

OPOMBA:  
• Za vse vgrajene materiale je potrebno predložiti ustrežne certifikate za požarne  
lastnosti vgrajenih materialov.  
• Vzdrževalne/revizijske odprtne instalacijske kanale morajo imeti enako požarno  
odpornost kot se zahteva za ostale gradbene elemente požarnega sektorja.  
• V stenah na katerih je predvidena montaža opreme (sanitarna, pohištvena, kuhinjska ipd.)  
mora biti vgrajena dodatna ojačitvena podkonstrukcija.



OBČINA BREŽICE  
Cesta prvih borcev 18  
8250 Brežice  
Saraopjekt d.o.o.  
Cesta Krištin Zlev 59,  
8270 Krišto

Objekt: Osnovna šola Arčiče  
I. faza: vrtič  
OPR: T. Bodnik, učila  
OPR: T. Bodnik, učila  
SPR: ZAPS 1227

Projekcija: TLOVIS STROPNOV KILETI  
Vrsta risbe: 1/1 - NAČRT ARHITEKTURE  
Datum: sept. 2018  
Merklo: 1:50  
SPK-1/1  
Vrsta proj.: P21  
Vrsta nč.: 1  
Ishod: 01  
Spremlj.: 0