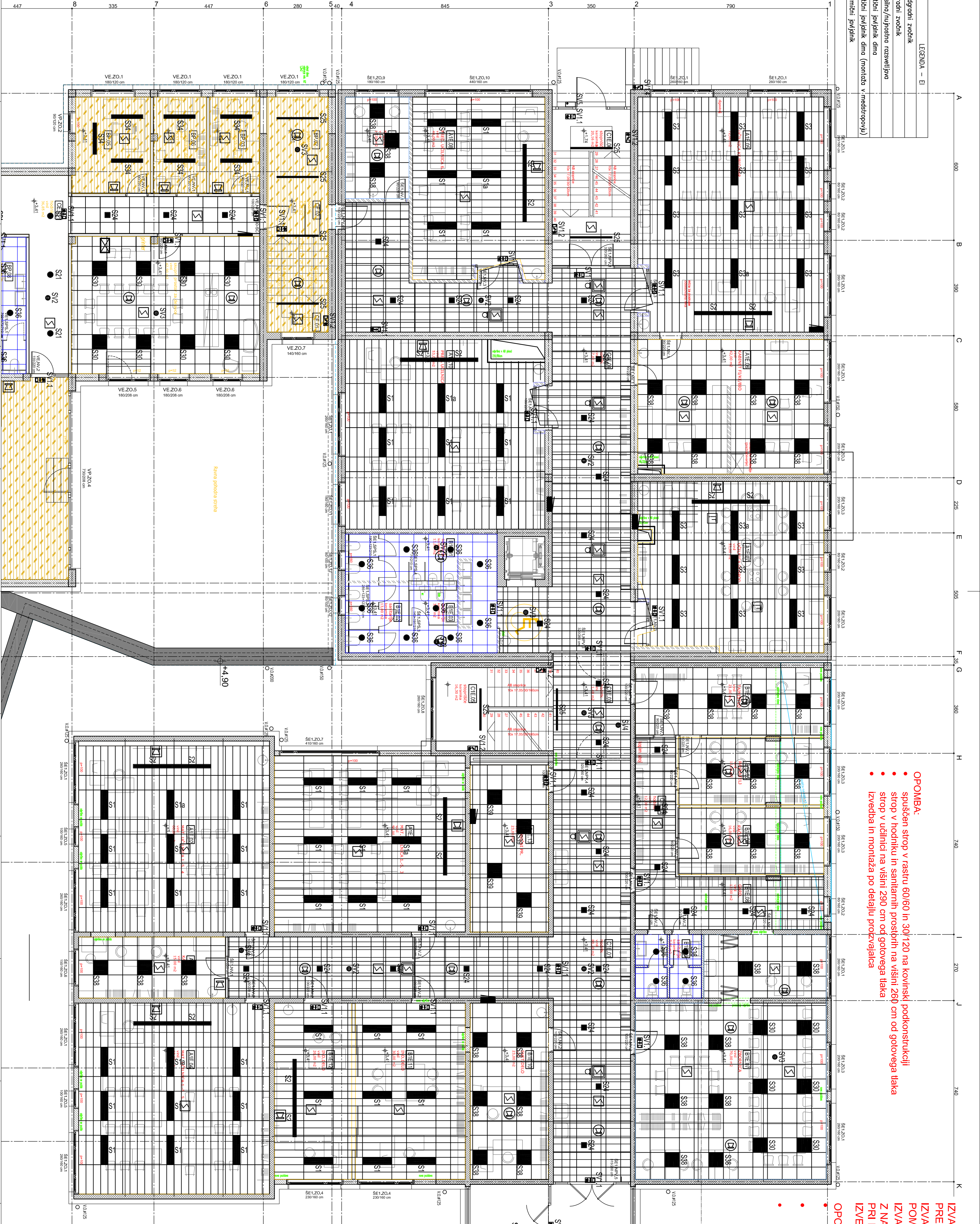


[illegible]

	LEGENDA – E!	
	- podgradni zvočnik	
	- vgradeni zvočniki	
	- zosilno/amplifikator razsvetljave	
	- optični govornik dino	
	- optični govornik dino (montaža v medstopovju)	
	- termični govorniki	



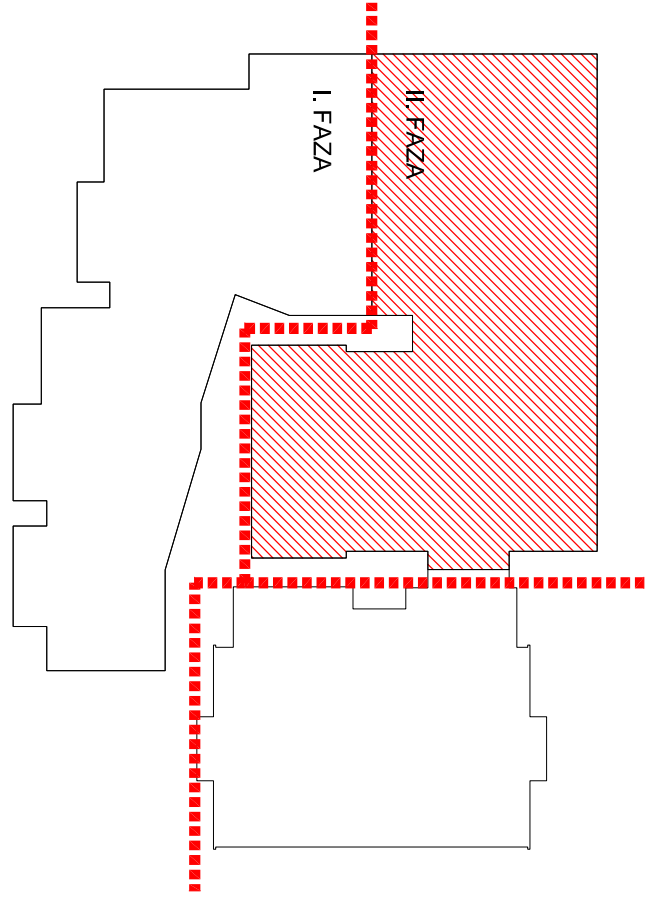
**OPOMBA:**

- spuščen strop v razstu 60/60 in 30/120 na kovinski podkonstrukciji
- strop v hodniku in senjanih prostorih na višini 200 cm od goloovega tlaka
- strop v učilnici na višini 290 cm od goloovega tlaka
- izvedba in montaža po delatju proizvajalca

IZVALEK JE DOLŽAN VSE MERE PRED IZVEDBO NA GRADBIŠČU  
PREVERITI IN USKLADITI  
IZVALEK JE DOLŽAN OPOZORITI NA MOREBITNO TEHNIČNO  
POMANJKLIVOST IZVEDBENIH DETALJOV, RISB, OPISO ALI POPISOVI  
IZVALEK JE DOLŽAN PREDHODNO PREVERITI IN USKLADITI PREBOJE  
Z NAČRTOM INSTALACIJ IN TEHNOLOGIJE  
PRI PREBOJU JE POTREBNO IZBRATI USTREZEN SISTEM TESNENJA IN  
IZVESTI TESNITEV SKLADNO Z DETALJI IN NAVODILI DOBAVITELJA

**OPOMBA:**

- Za vse vgrajene materiale je potrebno predložiti ustrezne certifikate za požarne lastnosti vgrajenih materialov.
- Izdelek/alne/vizviske odprtne instalacijskih kanalov morajo imeti enako požarno odpornost, kot se zahteva za ostale gradbene elemente požarnega sektorja.
- V stena na katerih je predvidena montaža opreme (sanitarna, poštšitvena, kuhinjska ipd.) mora biti vgrajena dodatna ojačevalna podkonstrukcija.



<