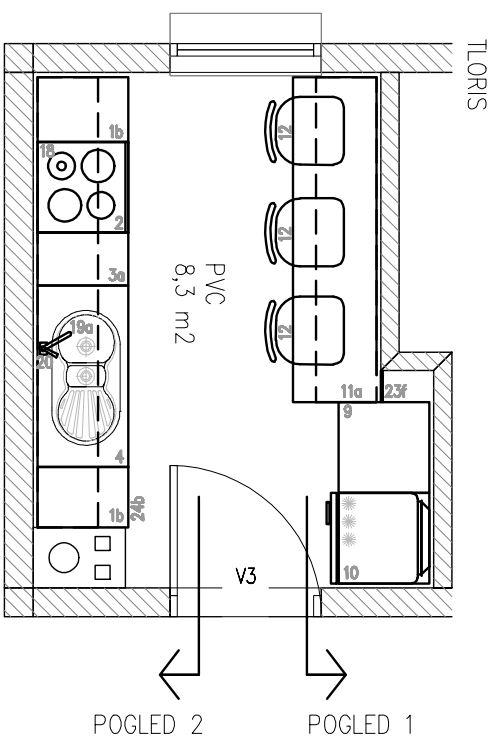
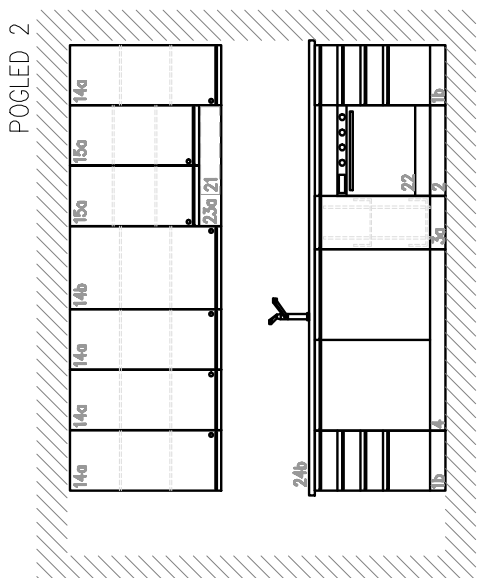


POGLED 1



TLORIS



POGLED 2

- |      |  |  |
|------|--|--|
| (1)  | spodnja omarica, predalnik z 3x navadnimi in 1x globokim predalom            | a: 60x60x86<br>b: 40x60x86   |
| (2)  | spodnja omarica s predalom 60x60x86cm, za vgradno pečico                     |  |
| (3)  | spodnja omarica z izveščno košaro  | a: 35x60x86cm<br>b: 25x60x86cm   |
| (4)  | spodnja omarica 120x60x86cm, z dvojnimi vrati in košem za ločevanje odpadkov |  |
| (5)  | spodnja kočna omarica (60+60)x60x86cm, z izveščno košaro                     |  |
| (6)  | spodnja omarica 60x60x86cm, z enojnimi vrati in košem za ločevanje odpadkov  |  |
| (7)  | spodnja kočna omarica (50+60)x60x86cm, s košem za ločevanje odpadkov         |  |
| (8)  | spodnja omarica 60x40x86cm, z enojnimi vrati na ključavnico in 2x policama   |  |
| (9)  | visoka omara 60x60x235cm, s terni vrati na ključavnico in 5x policami        |  |
| (10) | samosloječ hladilnik A+++, 60x60x185cm, z zmrazovalnikom spodaj              |  |
| (11) | jedilni pult   | a: 55x215x5cm<br>b: 55x335x5cm<br>c: 55x321x5cm  |
| (12) | jedilniški stol  |  |
| (13) | jedilna miza   |  |
| (14) | zgornja omarica z vrati na ključavnico in 2x policama                        | a: 40x40x100cm<br>b: 55x40x100cm<br>c: 50x40x100cm   |
| (15) | zgornja omarica z vrati in ključavnico                                       | d: 30x40x100cm   |
| (16) | zgornja omarica 60x60x50cm, z vrati in ključavnico                           | a: 40x40x85cm<br>b: 60x40x85cm   |
| (17) | zgornja kočna omarica (30+40+30)x40x100cm, s koelnimi vrati na ključavnico   |  |
| (18) | el. kuhinjska plošča 60x60cm z indukcijo                                     |  |
| (19) | inox pomivalno korito  |  |
| (20) | a: z odcejevalnikom  |  |
| (21) | b: brez odcejevalnika  |  |
| (22) | kuhinjska armatura   |  |
| (23) | podamentna nopa  |  |
| (24) | el. pečica s pirilizo  |  |
| (25) | blenda   | a: 80x15cm<br>b: 8x100cm<br>c: 335x12cm<br>d: 60x12cm<br>e: 100x86cm<br>f: 21x135cm              |
| (26) | kuhinjski pult   | a: 335x62cm<br>b: 298x62cm<br>c: 275x62cm<br>d: (60+237+120)x62cm<br>e: (275+100)x62 + 180x100cm |

## Oprema kuhinje 2

Mere preveriti na licu mesta!

Številka in vrsta projekta: 190508 – PZI	
Ime projekta:	Adaptacija Doma upokoencev Brežice
Etaja:	1. nadstropje – desno
Vrste načrta:	1 – arhitektura
Katastrska občina :	1300 – Brežice
Številka parcele :	1347/5, 1347/6, 1347/7
Naročnik :	Občina Brežice
Naslov :	Cesta prvih borcev 18
Kraj :	8250 Brežice
Odgovorni vodja projekta :	VLADIMIR ROSTOHAR univ. dipl. ing. gr.
Identifikacijska št. :	IZS G – 2685
Odgovorni projektant :	Mateja Avsec, u.d.i.a
Identifikacijska št. :	ZAPS A –1596
Izdelal :	Mateja Avsec, univ.dipl.inž.arh.
Datum :	Merilo : Št risbe: 1, 4, 7
maj 2019	1:50