

**Od torika 25. 6. 2019 od 6.30 ure do četrta 27. 6. 2019 do 6.00 ure**

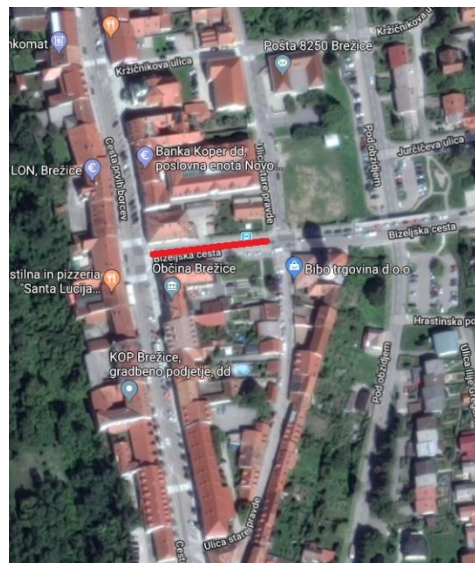
**Levi krak LZ 026011 Cesta bratov Milavcev + Cesta pravih borcev** (od križišča z LZ 026041 Bizeljska cesta do cerkve Sv. Lovrenca – križišče z LK 027181 Kržičnikova ulica )



**Od četrta, 27.6.2019 od 6.00 ure do 17.00 ure**

#### **POPOLNA ZAPORA**

**LZ 026041 Bizeljska cesta** (od križišča z JP 528681 Ulica Stare pravde do križišča z LZ 026011 Cesta bratov Milavcev + Cesta pravih borcev)



**Od četrta, 27.6.2019 od 17.00 ure do nedelje 30.6.2019, do 18.00 ure**

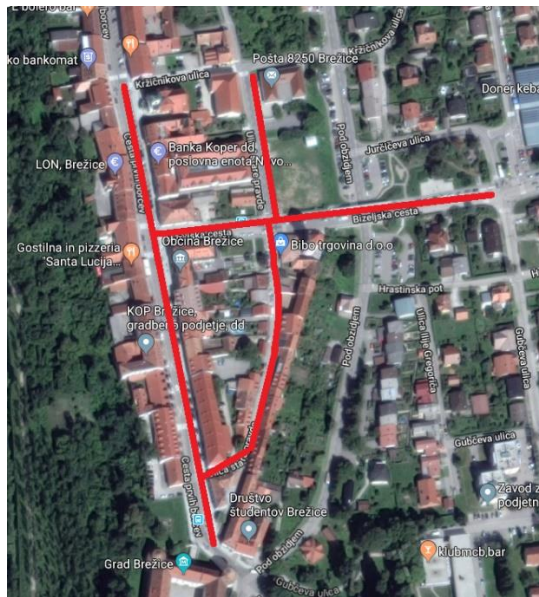
#### **POPOLNA ZAPORA**

- **JP 528681 Ulica Stare Pravde** (levi krak - od križišča z Bizeljsko cesto LZ 026041 do uvoza k stavbi Pošte).
- **LZ 026041 Bizeljska cesta** – od križišča za LK 027141 Gubčeva ulica do križišča z lokalno cesto LZ 026011 Cesta bratov Milavcev + Cesta prvih borcev;

- **JP 528681 Ulica Stare pravde** od križišča z LK 027181 Kržičnikovo ulico do križišča z LZ 026011 – cesta bratov Milavcev + Cesta prvih borcev (gradu)).

**Sprememba prometnega režima na delu LZ 026011-C.b.Milavcev+C.p.b.** (grad) – stanovalcem Ulice Stare pravde se dovoli dostop do objektov iz smeri Dobovska cesta v skladu z dogovori z reditelji.

- LZ 026011 Cesta bratov Milavcev + Cesta prvih borcev – od križišča z LZ 026021- Dobovska cesta in LZ 026031 – Prešernova cesta (grad Brežice) do cerkve Sv. Lovrenca



**V petek, 28.6.2019 od 15.00 do nedelje, 30.6.2019 do 12.00 ure;**

**POPOLNA ZAPORA**

- **LZ 026101 Cesta pod obzidjem** (od križišča z LK 027083 Jurčičevo do križišča s LK 027111 Hrastinsko cesto) vključno s parkirišči v tem območju.



**V petek, 28.6.2019 od 20.00 do sobote, 28.6.2019 do 04.00 ure ter od sobote 29.6.2019 od 15.00 ure do nedelje 30.6.2019 do 12.00 ure;**

**POPOLNA ZAPORA**

- **LK 027181 Kržičnikova ulica**, od križišča z LZ 026011 Cesta bratov Milavcev + Ceste prvih borcev, do križišča z LZ 026101 Cesta pod obzidjem.



**V soboto, 29.6.2019 od 15.00 ure do nedelje, 30.6.2019 do 12.00 ure;**

**POPOLNA ZAPORA**

- **LZ 026101 Cesta pod obzidjem** (od križišča z LK 027083 Jurčičeva ulica II do JP 528701-Levstikova ulica).



**V soboto, 29.6.2019 od 18.45 do 22.00 ure (Tek s Primožem Kozmusom) se dodatno popolnoma zapre:**

- *dodatno se postavi popolna zapora na LZ026011 Cesta bratov Milavcev + Cesta prvih borcev (do LZ 026061-Obrtna ulica + Ulica Kozjanskih borcev ), LZ 026061 Obrtna ulica + Ulica Kozjanskih borcev (do LK 027041 Ob stadionu), LK 027041 Ob stadionu, LK 027061 Černelčeva cesta (mimo bolnišnice); LZ 026051 Černelčeva cesta + Pleteršnikova ulica (od križišča LK 027061 Černelčeva ul. (mimo bolnišnice) do LZ 026101 cesta Pod obzidjem); LZ 026101 cesta Pod obzidjem; LZ 026030 Prešernova cesta (do Starega mosta pri HE) in vse priključne ulice.*

