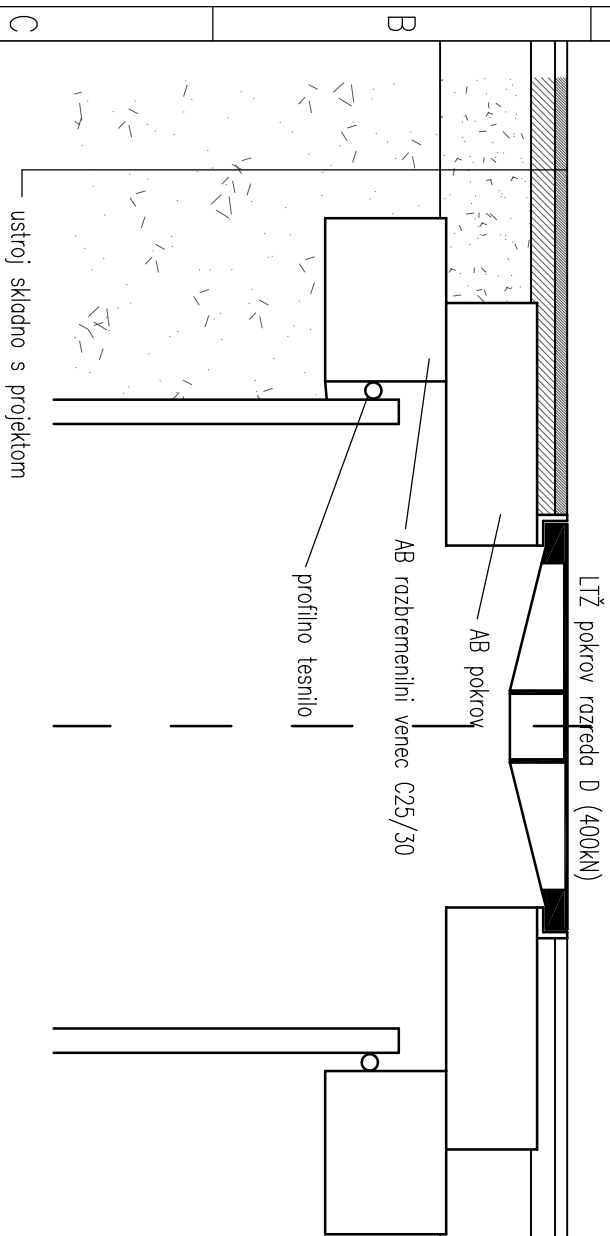


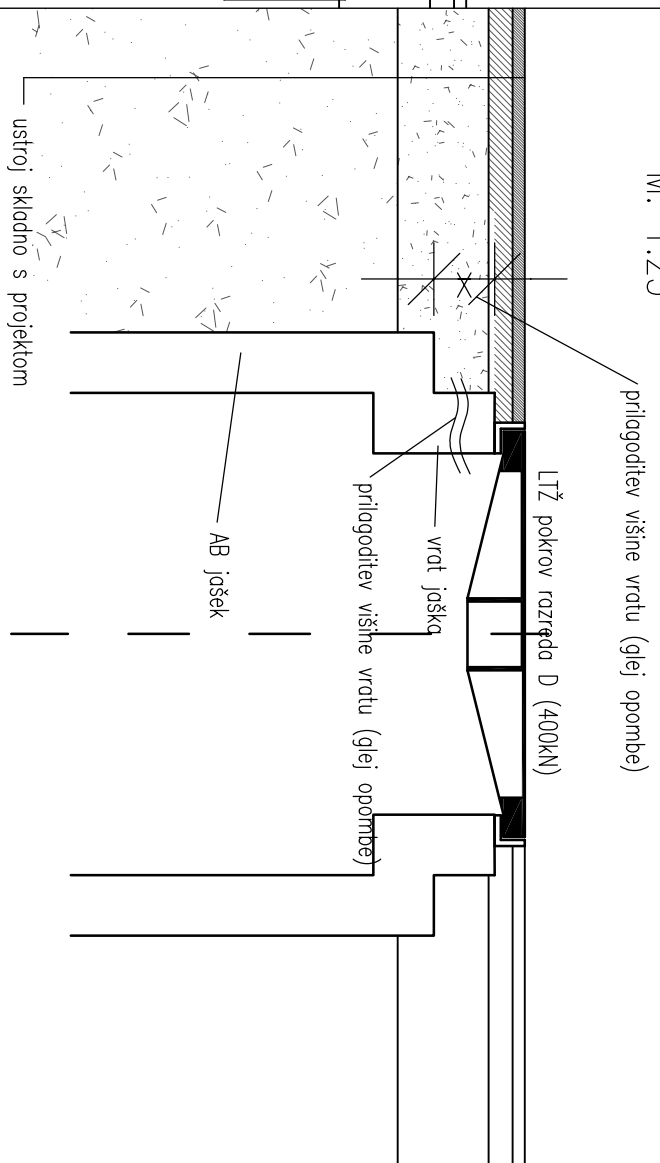
DETAIL IZVEDBE POKROVA JAŠKA Z RAZBREMENILNIM VENCEM  
(nad jaški, kjer ni mogoče izvesti nosilnega oboda)

M: 1:25



PRILAGODITEV VIŠIN POKROVNOV OBSTOJEČIH JAŠKOV  
M: 1:25

M: 1:25



OPOMBE

Pred pričetkom del je za vsak jošek na območju posega potrebno evidentirati:

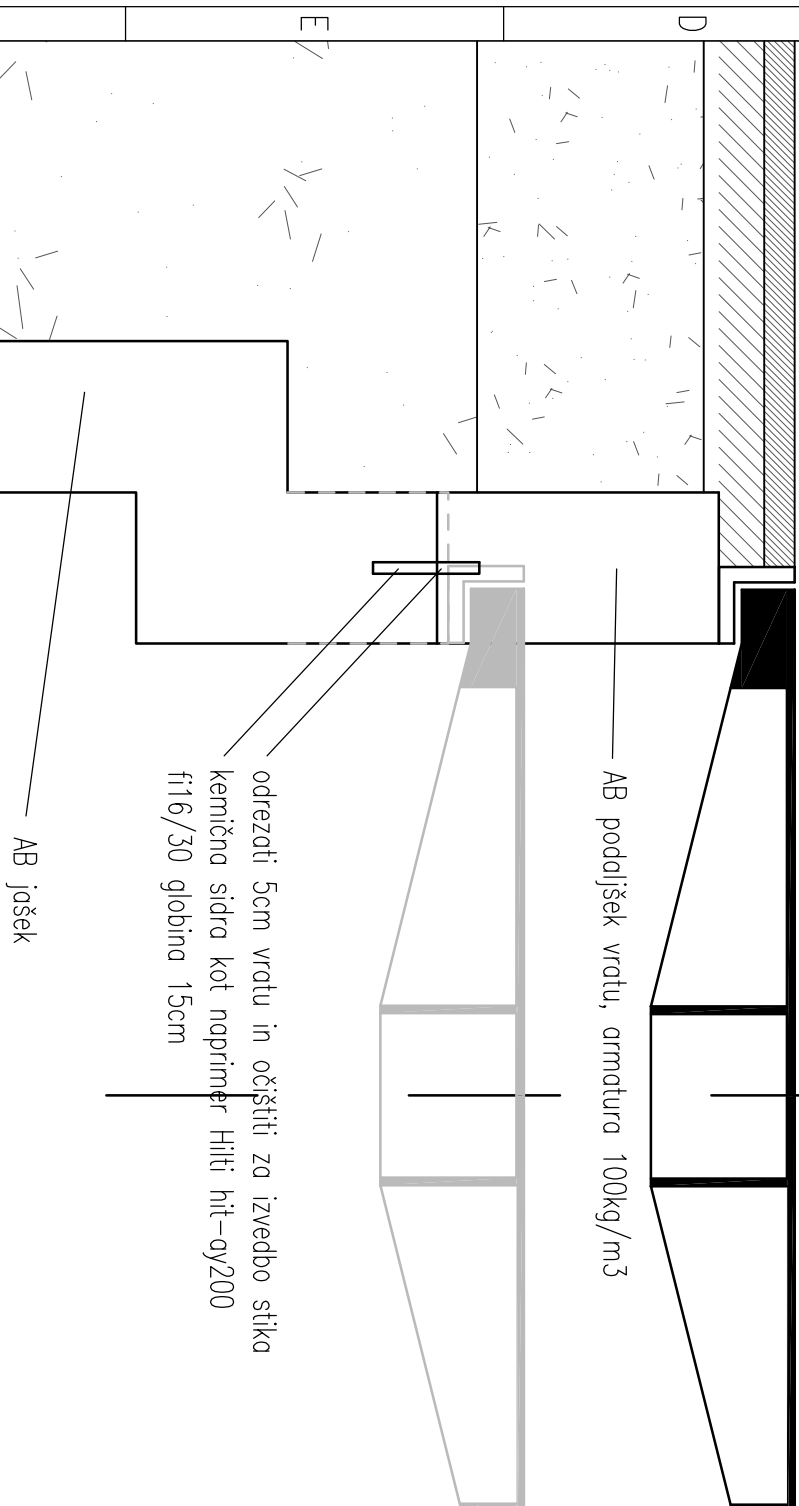
- spremembo višine nivelete (iz vzdolžnega profila)
- višino vratu joška (kola x na tem deluju)

V kolikor se cesta pogloblja in je sprememba nivelete večja od višine vratu, se jošek v celoti poruši in naredi na novo

V kolikor se cesta pogloblja in je sprememba nivelete manjša od višine vratu, se izvede prilagoditev vratu po varianti 1

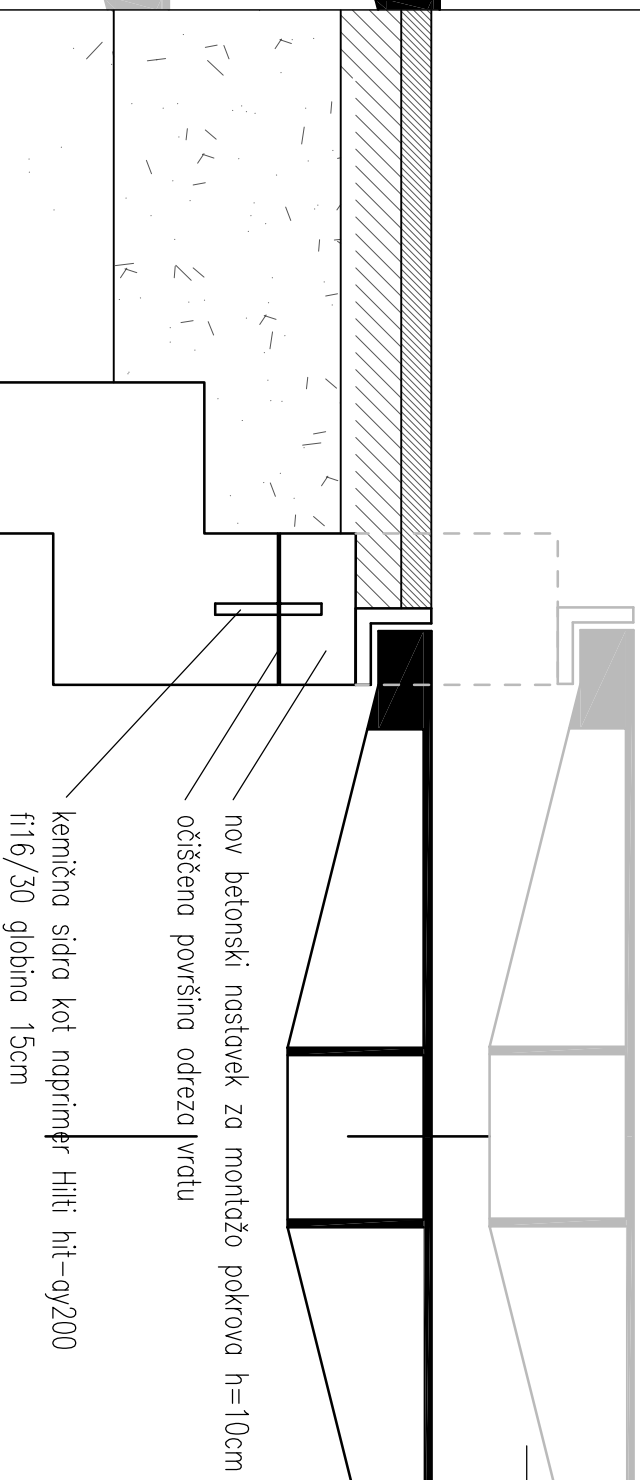
V kolikor se cesta nadviša se izvede prilagoditev vratu po varianti 2


## VARIANTA 2 – NADVIŠANJE POKROVA

$$M:1:10$$


# VARIANTA 1 – POGLOBITEV POKROVA

M: 1:10



investitor:	Občina Brežice Cesta prvih borcev 18 8250 Brežice			objekt:	Pločnik, dvosmerna kolesarska steza in sanacija Dobovske ceste (LZ026021) od križišča na RI-219/1242 do križišča s cesto Pod obzidjem						
projektni:	<div><div><div>sanaprojekt</div><div>krško</div><div>8270 Krško Slovenija</div></div><div><div>odstraniti za nameni projektnih konceptov, pripravi rač. Cesta nekdanj. železn. 59</div></div></div>			del objekta:							
	ime in priimek:	id. številka:	del načrta/projeka:	vrsta načrta/projeka:	3 NAČRT GRADBENIH KONSTRUKCIJ						
OMP:	Andraž Hribar, u.d.i.v.k.i.	IZS G-3795	vrsta risbe:	3/1 NAČRT PROMETNE INFRASTRUKTURE							
OP/OPDM:	Andraž Hribar, u.d.i.v.k.i.	IZS G-3795									
SP:	Andraž Hribar, u.d.i.v.k.i.		DETALJ VGRAJEVANJA POKROVA JAŠKA IN DETALJ PRILAGODITVE POKROVA OBSTOJEČIH JAŠKOV								
št. načrta/projeka:	SRK-3/1	datum:	april 2017	merilo:	1:25/10	št. projekta:	vrsta projekta:	vrsta načrta:	št. risbe:	št. lista:	spremlj.:
						14090-00	PZI	31	104	01	1

*Ta načrt velja za pogodbeno določene namene.*