

OBMOČJE BREZINA

ZAKLJUČKI DELAVNICE:

- UKREP JE V CELOTI USTREZEN, ŽELELI BI TAKO UREDITEV
- UKREP JE V USTREZEN
- MNENJE O USTREZNOSTI UKREPA JE DELJENO
- UKREP JE NEUSTREZEN

ŠPORTNOREKREACIJSKA POT NA OBMOČJU BAJERJA OB IPC BREZINA

KVALITETNA KRAJINSKA UREDITEV BAJERJA OB IPC BREZINA

IZVENNIVOJSKI PREHOD PREKO ŽELEZNIŠKE PROGE.

NAČRTOVANA PROMETNA POVEZAVA MED IPC BREZINO IN MESTOM BREŽICE.

REVITALIZACIJA OBMOČJA (UREDITEV MANIPULATIVNIH POVRŠIN, PRENOVA STAVB).

IZVENNIVOJSKI PREHOD PREKO ŽELEZNIŠKE PROGE, V SKLOPU ŽELEZNIŠKE POSTAJE, KI JE NAMENJEN KOLESARJEM IN PEŠCEM.

IZVENNIVOJSKI PREHOD PREKO ŽELEZNIŠKE PROGE.

OHRANJANJE ZELENEGA VAROVALNEGA PASU MED IPC BREZINA IN NASELJEM BREZINA.

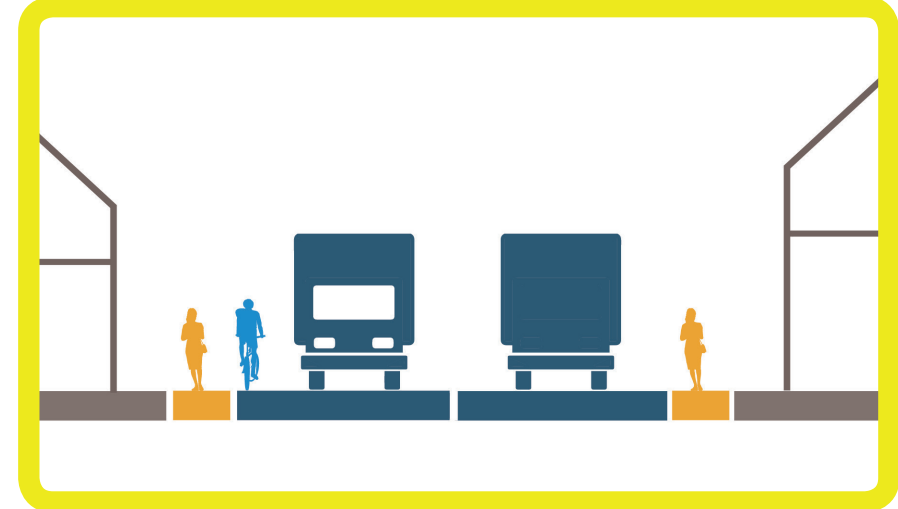
VZPOSTAVITEV MANJŠE OBTNE CONE.

KOLESARSKA POVEZAVA BREZINE Z MESTOM BREŽICE.

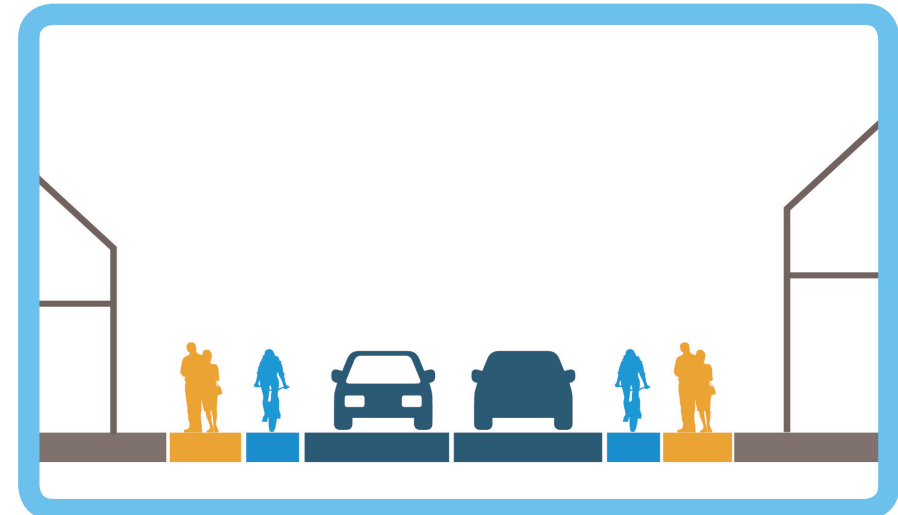
VZPOSTAVITEV NOVIH PROMETNIH POVEZAV ZA POTREBE ŠIRITVE POZIDAVE

ŠIRITEV STAVBNEGA TKIVA Z ZAZIDAVO MANJŠEGA MERILA (ENODRUŽINSKE HIŠE)

RUMENA VARIANTA: PREDVIDI SE IZVEDBA IZVENNIVOJSKEGA PREHODA PREKO ŽELEZNICE, OBVOZNICA PA SE NE IZVEDE, POSLEDIČNO JE CESTA SKOZI BREZINO OBREMENJENA S TOVORNIM PROMETOM.



MODRA VARIANTA: PREDVIDI SE IZVEDBA IZVENNIVOJSKEGA PREHODA PREKO ŽELEZNICE IN IZVEDBA JUŽNE OBVOZNICE, POSLEDIČNO CESTA SKOZI BREZINO NI OBREMENJENA S TOVORNIM PROMETOM.



- OBVOZNICA
- PROMETNO OBREMENJENE CESTE
- PROMETNO MANJ OBREMENJENE CESTE
- ŽELZNIŠKA PROGA
- KOLESARSKA POVEZAVA
- POVEZAVA ZA PEŠCE
- UTRJENE JAVNE POVRŠINE
- ZELENE POVRŠINE
- STAVBNA ZEMLJIŠČA
- ZGOŠČEVANJE IN ŠIRITEV STAVBNEGA TKIVA MANJŠEGA MERILA
- ZGOŠČEVANJE IN ŠIRITEV STAVBNEGA TKIVA SREDNJEGA MERILA
- ZGOŠČEVANJE IN ŠIRITEV STAVBNEGA TKIVA VEČJEGA MERILA
- DREVOREDI
- REVITALIZACIJA OBMOČJA